

STARA CEGIELNIA

APARTAMENTY

-1

piętro




E

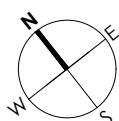
budynek

ZESTAWIENIE POWIERZCHNI UŻYTKOWEJ:

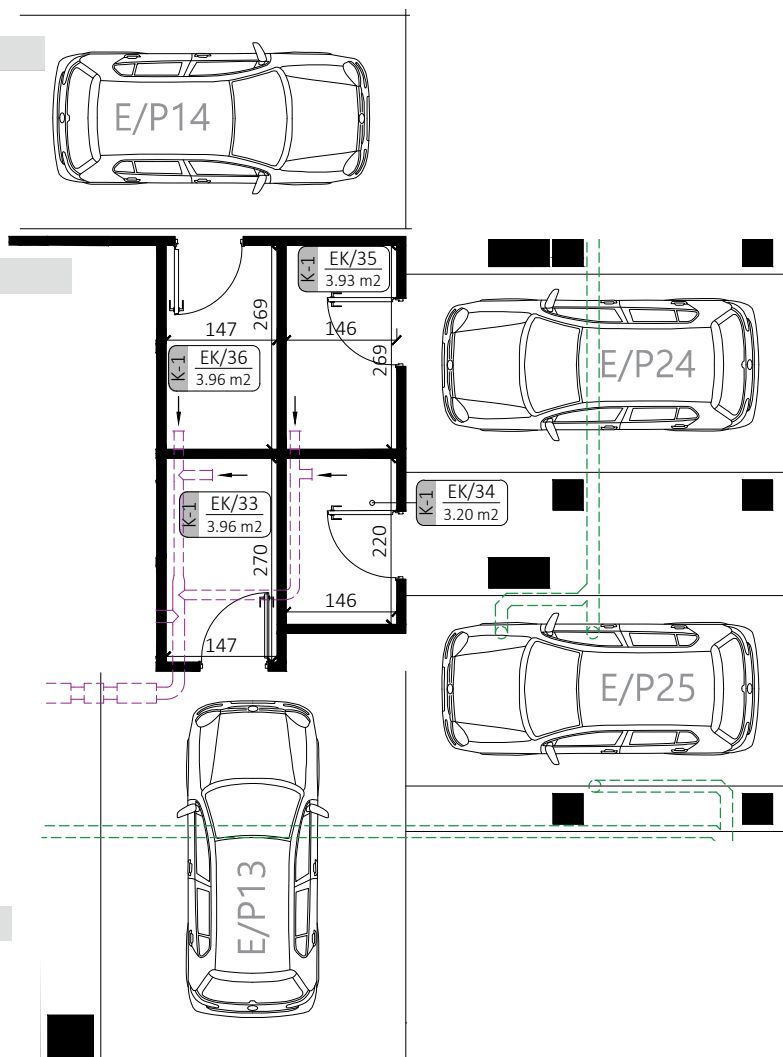
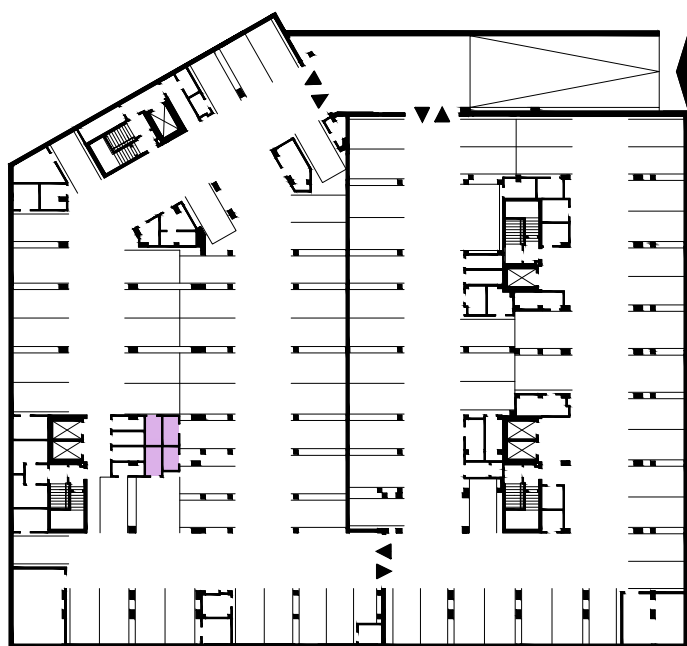
EK/33	3.96 m ²
EK/34	3.20 m ²
EK/35	3.93 m ²
EK/36	3.96 m ²

LEGENDA:

-  rury instalacji kanalizacji deszczowej prowadzone po wierzchu ścian oraz górą pod stropem
-  rury instalacji kanalizacji sanitarnej prowadzone po wierzchu ścian oraz górą pod stropem
-  rury instalacji wentylacji prowadzone górą pod stropem



LOKALIZACJA:



-1

piętro

Podane na karcie wymiary pomieszczeń są poglądowe, wskazano je zgodnie z projektem architektoniczno-budowlanym (bez uwzględnienia grubości tynków), w świetle pionowych przegród (ścian) w stanie surowym. Powierzchnia użytkowa lokalu jest określona na podstawie Rozporządzenia Ministra Transportu, Budownictwa i Gospodarki Morskiej z dnia 25 kwietnia 2012 r. w sprawie szczegółowego zakresu i formy projektu budowlanego, zgodnie z zasadami zawartymi w polskiej normie PN-ISO 9836:1997. Powierzchnia użytkowa została obliczona w stosunku do wysokości pomieszczenia w świetle - przy wysokości pomieszczenia powyżej 2,20 m - 100 % powierzchni zaliczanej do pow. użytkowej, w zakresie 1,40 - 2,20 m - 50 % zaliczanej do pow. użytkowej oraz poniżej 1,40 m - nie zaliczana do powierzchni użytkowej. Przedstawiona aranżacja ma charakter wyłącznie przykładowy. Elementy aranżacyjne (meble, AGD, elementy dekoracyjne, ozdoby itp.) nie wchodzi w skład oferty i wykończenia lokalu. Karta nie stanowi publicznego zapewnienia Dewelopera co do właściwości lokalu.