

# STARA CEGIELNIA

## APARTAMENTY

-1

piętro

E

budynek

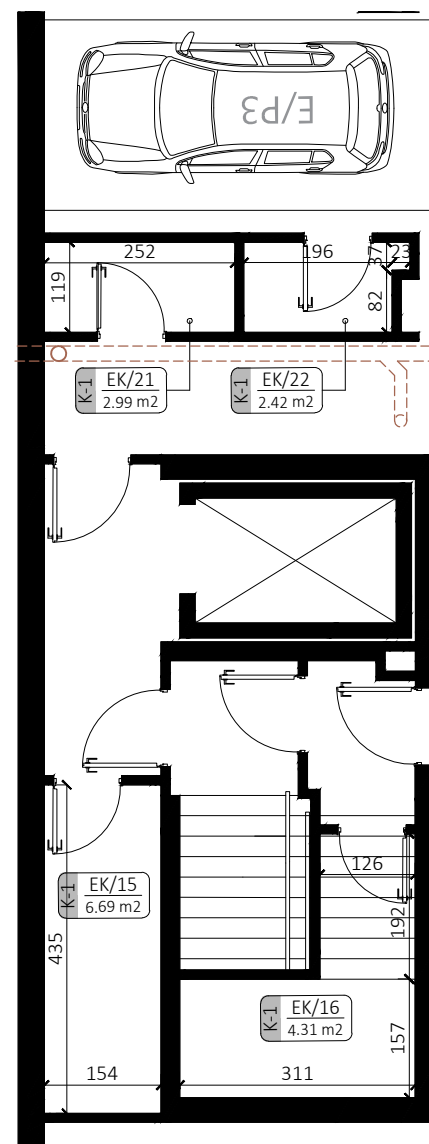
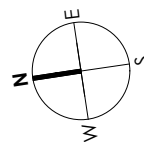
### ZESTAWIENIE POWIERZCHNI UŻYTKOWEJ:

EK/15	6.69 m <sup>2</sup>
EK/16	4.31 m <sup>2</sup> (POWIERZCHNIA POSADZKI - 7.30m <sup>2</sup> )
EK/21	2.99 m <sup>2</sup>
EK/22	2.42 m <sup>2</sup>

### LEGENDA:

- rury instalacji kanalizacji deszczowej prowadzone po wierzchu ścian oraz górną pod stropem
- rury instalacji kanalizacji sanitarnej prowadzone po wierzchu ścian oraz górną pod stropem

### LOKALIZACJA:



-1

piętro

Podane na karcie wymiary pomieszczeń są poglądowe, wskazano je zgodnie z projektem architektoniczno-budowlanym (bez uwzględnienia grubości tynków), w świetle pionowych przegród (ścian) w stanie surowym. Powierzchnia użytkowa lokalu jest określona na podstawie Rozporządzenia Ministra Transportu, Budownictwa i Gospodarki Morskiej z dnia 25 kwietnia 2012 r. w sprawie szczegółowego zakresu i formy projektu budowlanego, zgodnie z zasadami zawartymi w polskiej normie PN-ISO 9836:1997. Powierzchnia użytkowa została obliczona w stosunku do wysokości pomieszczenia w świetle - przy wysokości pomieszczenia powyżej 2,20 m - 100 % powierzchni zaliczanej do pow. użytkowej, w zakresie 1,40 - 2,20 m - 50 % zaliczanej do pow. użytkowej oraz poniżej 1,40 m - nie zaliczana do powierzchni użytkowej. Przedstawiona aranżacja ma charakter wyłącznie przykładowy. Elementy aranżacyjne (meble, AGD, elementy dekoracyjne, ozdoby itp.) nie wchodzi w skład oferty i wykończenia lokalu. Karta nie stanowi publicznego zapewnienia Dewelopera co do właściwości lokalu.