

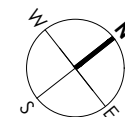
### ZESTAWIENIE POWIERZCHNI:

M01/01 PRZEDPOKÓJ	7.13 m <sup>2</sup>
M01/02 POKÓJ	12.67 m <sup>2</sup>
M01/03 POKÓJ	13.18 m <sup>2</sup>
M01/04 POKÓJ DZIENNY I KUCHNIA	32.48 m <sup>2</sup>
M01/05 POKÓJ	9.11 m <sup>2</sup>
M01/06 ŁAZIENKA	4.07 m <sup>2</sup>
M01/07 WC	1.77 m <sup>2</sup>

### POW. UŻYTKOWA: **80.41 m<sup>2</sup>**

M01/B BALKON	3.13 m <sup>2</sup>
M01/T TARAS	86.45 m <sup>2</sup>

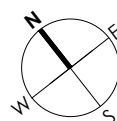
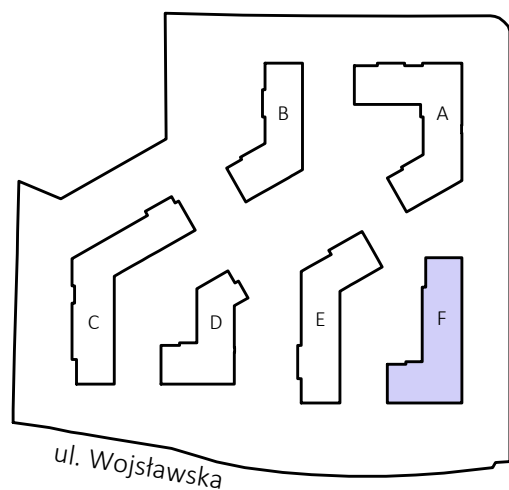
### LOKALIZACJA:



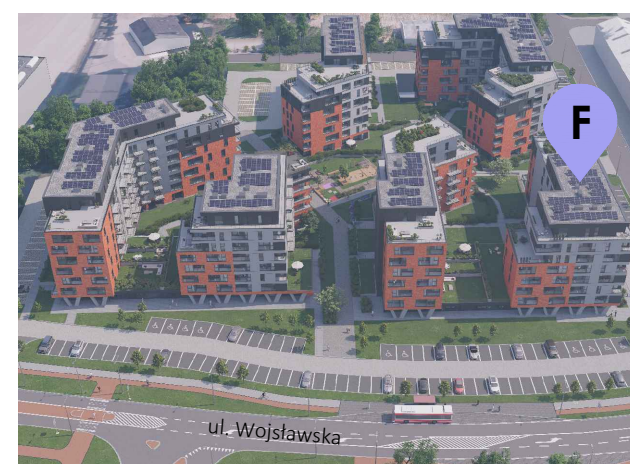
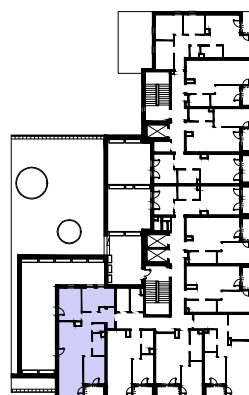
### LEGENDA:

- ściany możliwe do aranżacji
- ściany niedemontowalne
- możliwa lokalizacja jednostki zewnętrznej klimatyzacji (jednostka jedynie na posadzce)
- rozdzielnia elektryczna
- taras nieużytkowy
- taras
- belka konstrukcyjna

H=270 cm wysokość wykończonego pomieszczenia



**+1**  
piętro



Podane na karcie wymiary pomieszczeń są poglądowe, wskazano je zgodnie z projektem architektoniczno-budowlanym (bez uwzględnienia grubości tynków), w świetle pionowych przegród (ścian) w stanie surowym. Powierzchnia użytkowa lokalu jest określona na podstawie Rozporządzenia Ministra Transportu, Budownictwa i Gospodarki Morskiej z dnia 25 kwietnia 2012 r. w sprawie szczegółowego zakresu i formy projektu budowlanego, zgodnie z zasadami zawartymi w polskiej normie PN-ISO 9836:1997. Powierzchnia użytkowa została obliczona w stosunku do wysokości pomieszczenia w świetle - przy wysokości pomieszczenia powyżej 2,20 m - 100 % powierzchni zaliczanej do pow. użytkowej, w zakresie 1,40 - 2,20 m - 50 % zaliczanej do pow. użytkowej oraz poniżej 1,40 m - nie zaliczana do powierzchni użytkowej. Przedstawiona aranżacja ma charakter wyłącznie przykładowy. Elementy aranżacyjne (meble, AGD, elementy dekoracyjne, ozdoby itp.) nie wchodzi w skład oferty i wykończenia lokalu. Karta nie stanowi publicznego zapewnienia Dewelopera co do właściwości lokalu.