

STARA CEGIELNIA

APARTAMENTY

M2

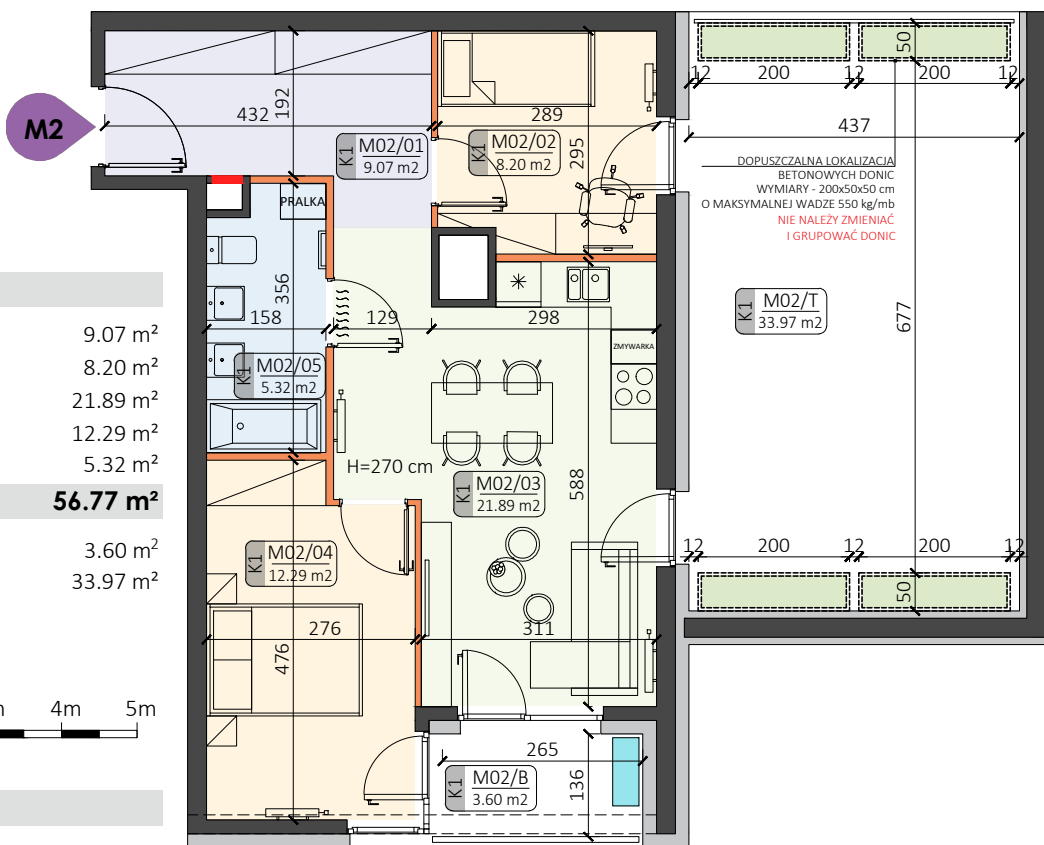
mieszkanie

+1

piętro

E

budynek



ZESTAWIENIE POWIERZCHNI:

M02/01 PRZEDPOKÓJ	9.07 m ²
M02/02 POKÓJ	8.20 m ²
M02/03 POKÓJ DZIENNY I KUCHNIA	21.89 m ²
M02/04 POKÓJ	12.29 m ²
M02/05 ŁAZIENKA	5.32 m ²
POW. UŻYTKOWA:	56.77 m²
M02/B BALKON	3.60 m ²
M02/T TARAS	33.97 m ²

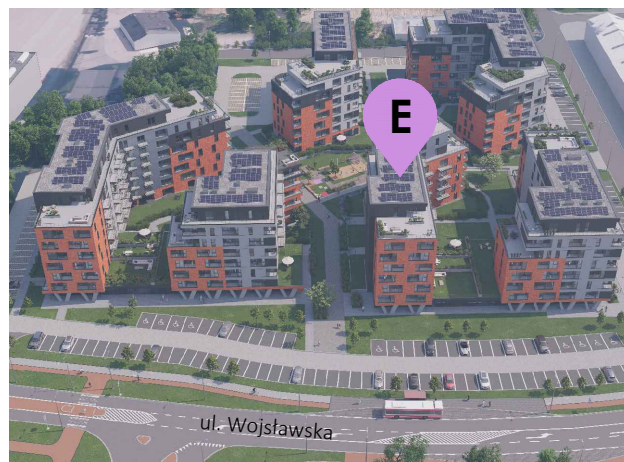
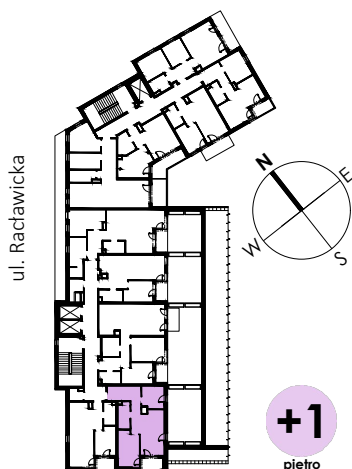
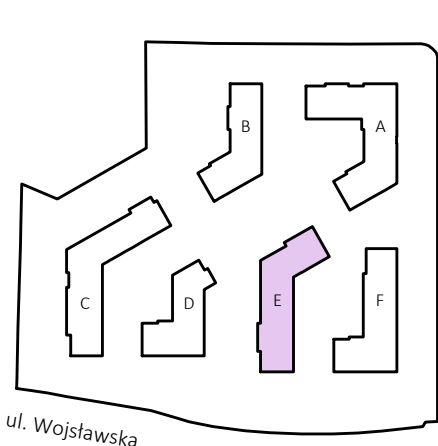


LEGENDA:

- █ ściany możliwe do aranżacji
- █ ściany niedemontowalne
- █ możliwa lokalizacja jednostki zewnętrznej klimatyzacji (jednostka jedynie na posadzce)
- █ rozdzielnia elektryczna
- belka konstrukcyjna

H=270 cm wysokość wykończonego pomieszczenia

LOKALIZACJA:



Podane na karcie wymiary pomieszczeń są poglądowe, wskazano je zgodnie z projektem architektoniczno-budowlanym (bez uwzględnienia grubości tynków), w świetle pionowych przegród (ścian) w stanie surowym. Powierzchnia użytkowa lokalu jest określona na podstawie Rozporządzenia Ministra Transportu, Budownictwa i Gospodarki Morskiej z dnia 25 kwietnia 2012 r. w sprawie szczegółowego zakresu i formy projektu budowlanego, zgodnie z zasadami zawartymi w polskiej normie PN-ISO 9836:1997. Powierzchnia użytkowa została obliczona w stosunku do wysokości pomieszczenia w świetle - przy wysokości pomieszczenia powyżej 2,20 m - 100% powierzchni zaliczanej do pow. użytkowej, w zakresie 1,40 - 2,20 m - 50% zaliczanej do pow. użytkowej oraz poniżej 1,40 m - nie zaliczana do powierzchni użytkowej. Przedstawiona aranżacja ma charakter wyłącznie przykładowy. Elementy aranżacyjne (meble, AGD, elementy dekoracyjne, ozdoby itp.) nie wchodzi w skład oferty i wykończenia lokalu. Karta nie stanowi publicznego zapewnienia Dewelopera co do właściwości lokalu.