

# STARA CEGIELNIA

## APARTAMENTY

M5

mieszkanie

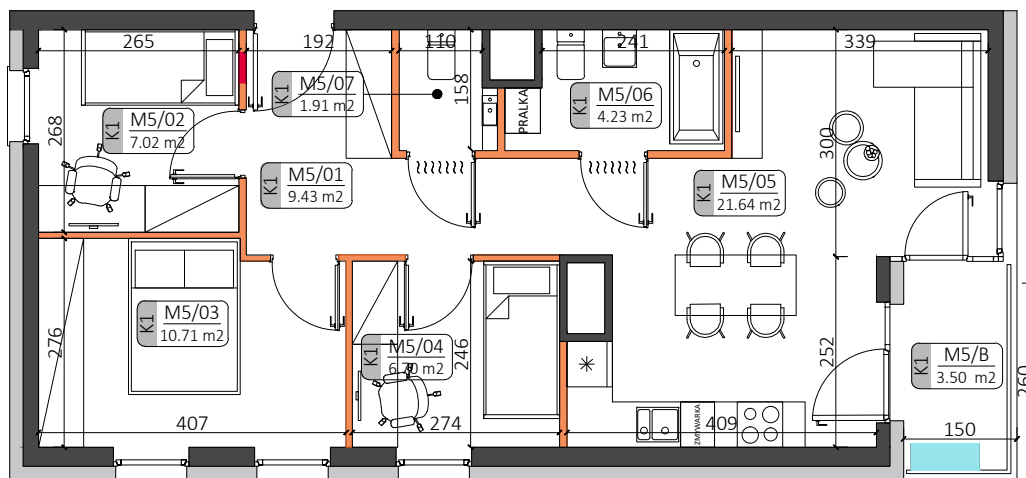
+1

kondygnacja

A

budynek

M5



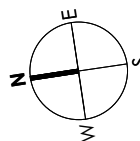
### ZESTAWIENIE POWIERZCHNI:

M5/01 HOL	9.43 m <sup>2</sup>
M5/02 SYPIALNIA	7.02 m <sup>2</sup>
M5/03 SYPIALNIA	10.71 m <sup>2</sup>
M5/04 SYPIALNIA	6.70 m <sup>2</sup>
M5/05 SALON Z ANEKSEM KUCHENNYM	21.64 m <sup>2</sup>
M5/06 ŁAZIENKA	4.23 m <sup>2</sup>
M5/07 TOALETA	1.91 m <sup>2</sup>

• POW. UŻYTKOWA: **61.64 m<sup>2</sup>**

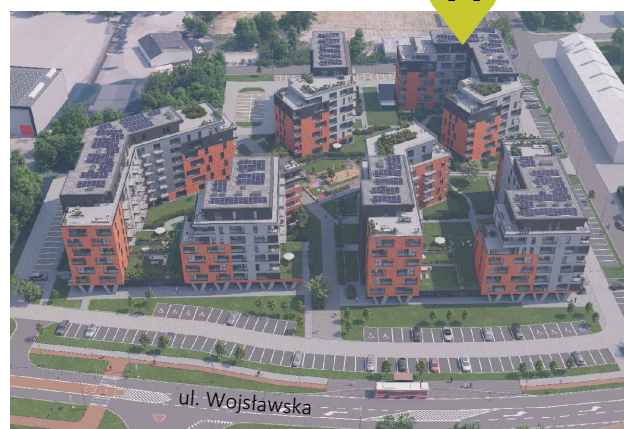
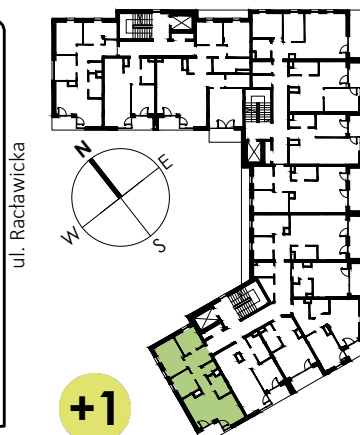
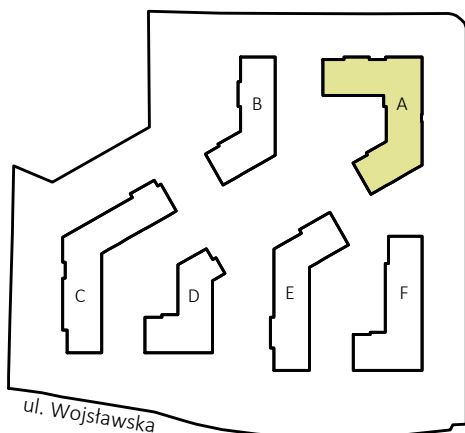
M5/B BALKON 3.50 m<sup>2</sup>

• LOKALIZACJA:



### LEGENDA:

- █ ściany możliwe do aranżacji
- █ ściany niedemontowalne
- █ rozdzielnia elektryczna
- █ możliwa lokalizacja jednostki zewnętrznej klimatyzacji



Podane na karcie wymiary pomieszczeń są poglądowe, wskazano je zgodnie z projektem architektoniczno-budowlanym (bez uwzględnienia grubości tynków), w świetle pionowych przegród (ścian) w stanie surowym. Powierzchnia użytkowa lokalu jest określona na podstawie Rozporządzenia Ministra Transportu, Budownictwa i Gospodarki Morskiej z dnia 25 kwietnia 2012 r. w sprawie szczegółowego zakresu i formy projektu budowlanego, zgodnie z zasadami zawartymi w polskiej normie PN-ISO 9836:1997. Przedstawiona aranżacja ma charakter wyłącznie przykładowy. Elementy aranżacyjne (meble, AGD, elementy dekoracyjne, ozdoby itp.) nie wchodzą w skład oferty i wykończenia lokalu. Karta nie stanowi publicznego zapewnienia Dewelopera co do właściwości lokalu.