

STARA CEGIELNIA

APARTAMENTY

M8

mieszkanie

+2

piętro

F

budynek

ZESTAWIENIE POWIERZCHNI:

M08/01 PRZEDPOKÓJ	7.17 m ²
M08/02 POKÓJ	12.57 m ²
M08/03 POKÓJ	13.40 m ²
M08/04 POKÓJ DZIENNY I KUCHNIA	29.16 m ²
M08/05 POKÓJ	12.51 m ²
M08/06 ŁAZIENKA	4.06 m ²
M08/07 WC	1.80 m ²

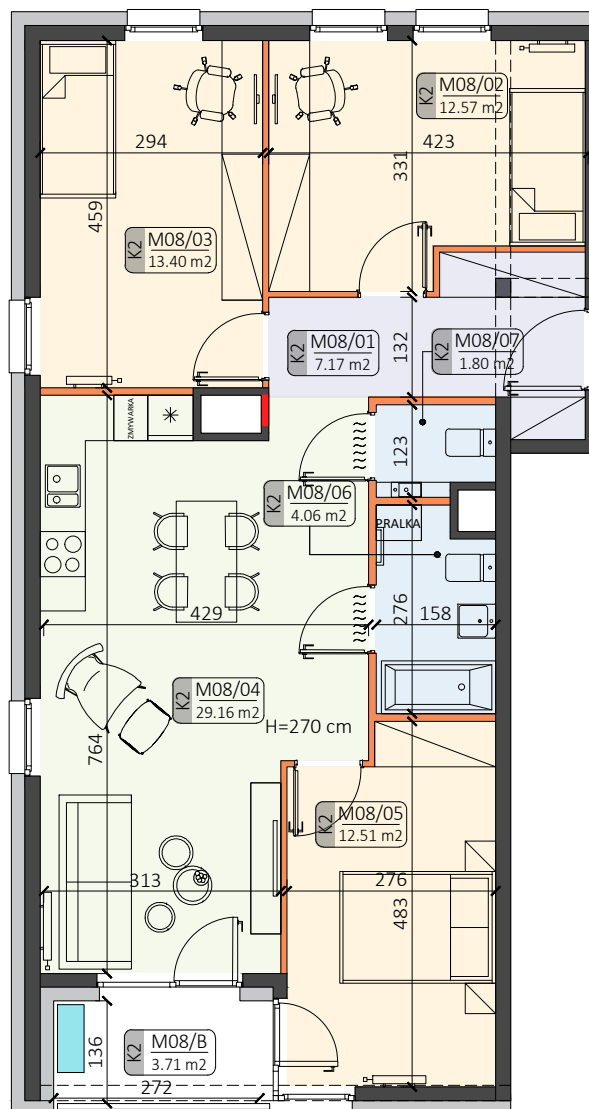
POW. UŻYTKOWA: **80.67 m²**

M08/B BALKON	3.71 m ²
--------------	---------------------

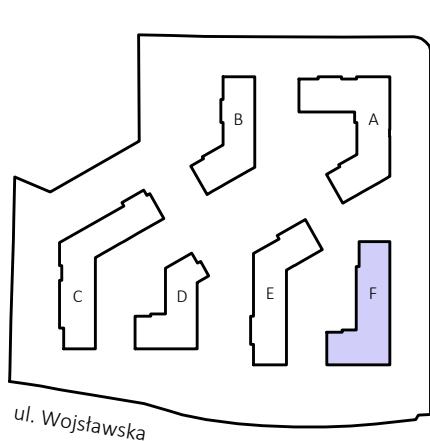


LEGENDA:

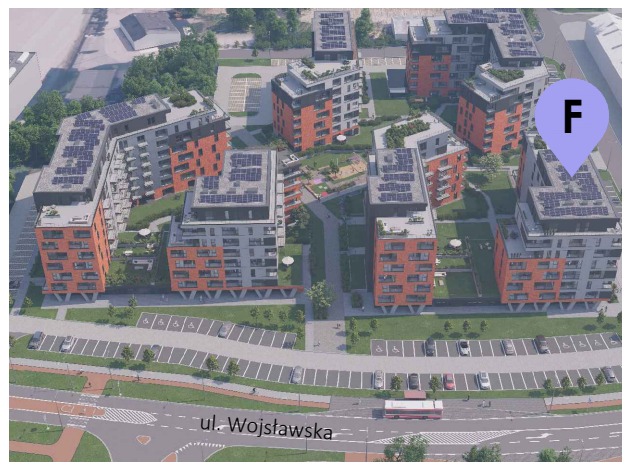
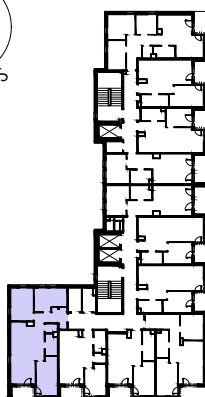
- ściany możliwe do aranżacji
- ściany niedemontowalne
- możliwa lokalizacja jednostki zewnętrznej klimatyzacji (jednostka jedynie na posadzce)
- rozdzielnia elektryczna
- belka konstrukcyjna
- H=270 cm wysokość wykończonego pomieszczenia



LOKALIZACJA:



ul. Raclawicka

+2
piętro

Podane na karcie wymiary pomieszczeń są poglądowe, wskazano je zgodnie z projektem architektoniczno-budowlanym (bez uwzględnienia grubości tynków), w świetle pionowych przegród (ścian) w stanie surowym. Powierzchnia użytkowa lokalu jest określona na podstawie Rozporządzenia Ministra Transportu, Budownictwa i Gospodarki Morskiej z dnia 25 kwietnia 2012 r. w sprawie szczegółowego zakresu i formy projektu budowlanego, zgodnie z zasadami zawartymi w polskiej normie PN-ISO 9836:1997. Powierzchnia użytkowa została obliczona w stosunku do wysokości pomieszczenia w świetle - przy wysokości pomieszczenia powyżej 2,20 m - 100 % powierzchni zaliczanej do pow. użytkowej, w zakresie 1,40 - 2,20 m - 50 % zaliczanej do pow. użytkowej oraz poniżej 1,40 m - nie zaliczana do powierzchni użytkowej. Przedstawiona aranżacja ma charakter wyłącznie przykładowy. Elementy aranżacyjne (meble, AGD, elementy dekoracyjne, ozdoby itp.) nie wchodzi w skład oferty i wykończenia lokalu. Karta nie stanowi publicznego zapewnienia Dewelopera co do właściwości lokalu.