

STARA CEGIELNIA

APARTAMENTY

M11

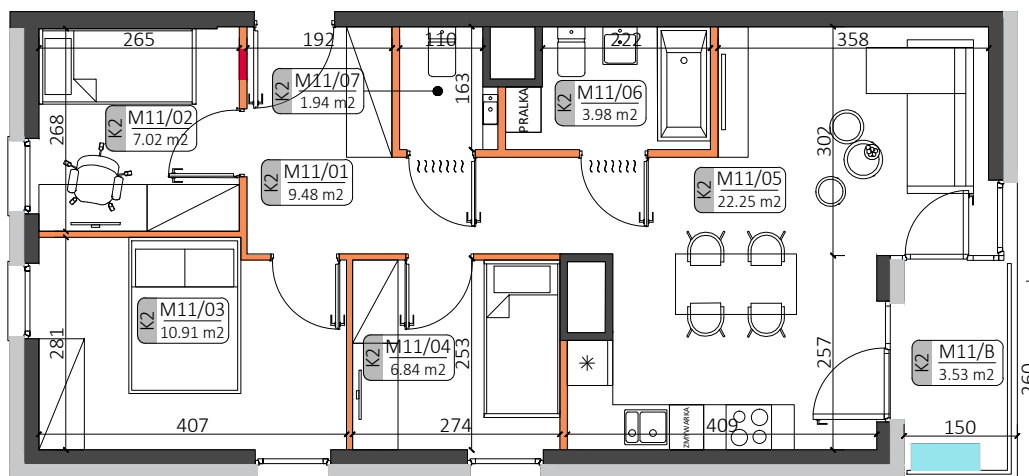
mieszkanie

+2

kondygnacja

A

budynek

M11

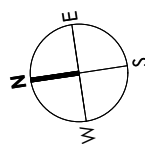
ZESTAWIENIE POWIERZCHNI:

M11/01 HOL	9.48 m ²
M11/02 SYPIALNIA	7.02 m ²
M11/03 SYPIALNIA	10.91 m ²
M11/04 SYPIALNIA	6.84 m ²
M11/05 SALON Z ANEKSEM KUCHENNYM	22.25 m ²
M11/06 ŁAZIENKA	3.98 m ²
M11/07 TOALETA	1.94 m ²

POW. UŻYTKOWA: **62.42 m²**

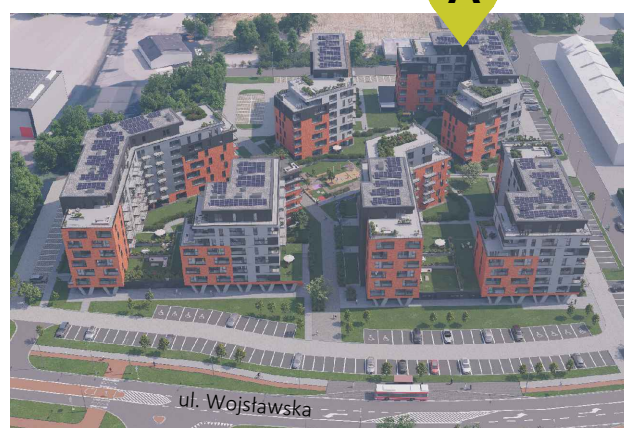
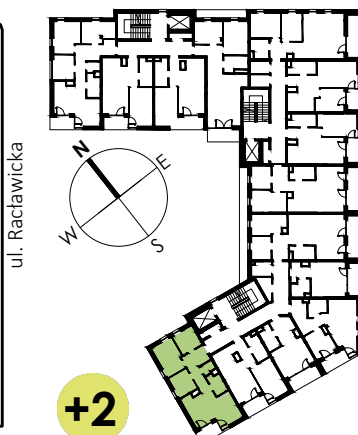
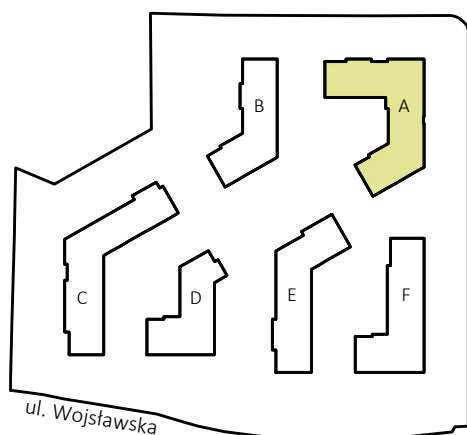
M11/B BALKON	3.53 m ²
--------------	---------------------

LOKALIZACJA:



LEGENDA:

- ściany możliwe do aranżacji
- ściany niedemontowalne
- rozdzielnia elektryczna
- możliwa lokalizacja jednostki zewnętrznej klimatyzacji



Podane na karcie wymiary pomieszczeń są poglądowe, wskazano je zgodnie z projektem architektoniczno-budowlanym (bez uwzględnienia grubości tynków), w świetle pionowych przegród (ścian) w stanie surowym. Powierzchnia użytkowa lokalu jest określona na podstawie Rozporządzenia Ministra Transportu, Budownictwa i Gospodarki Morskiej z dnia 25 kwietnia 2012 r. w sprawie szczegółowego zakresu i formy projektu budowlanego, zgodnie z zasadami zawartymi w polskiej normie PN-ISO 9836:1997. Przedstawiona aranżacja ma charakter wyłącznie przykładowy. Elementy aranżacyjne (meble, AGD, elementy dekoracyjne, ozdoby itp.) nie wchodzi w skład oferty i wykończenia lokalu. Karta nie stanowi publicznego zapewnienia Dewelopera co do właściwości lokalu.