

STARA CEGIELNIA

APARTAMENTY

M13

mieszkanie

+3

piętro

E

budynek

ZESTAWIENIE POWIERZCHNI:

| | |
|--------------------------------|----------------------|
| M13/01 PRZEDPOKÓJ | 9.19 m ² |
| M13/02 POKÓJ | 8.42 m ² |
| M13/03 POKÓJ DZIENNY I KUCHNIA | 22.34 m ² |
| M13/04 POKÓJ | 12.29 m ² |
| M13/05 ŁAZIENKA | 5.31 m ² |

POW. UŻYTKOWA: **57.55 m²**

| | |
|--------------|---------------------|
| M13/B BALKON | 3.71 m ² |
|--------------|---------------------|

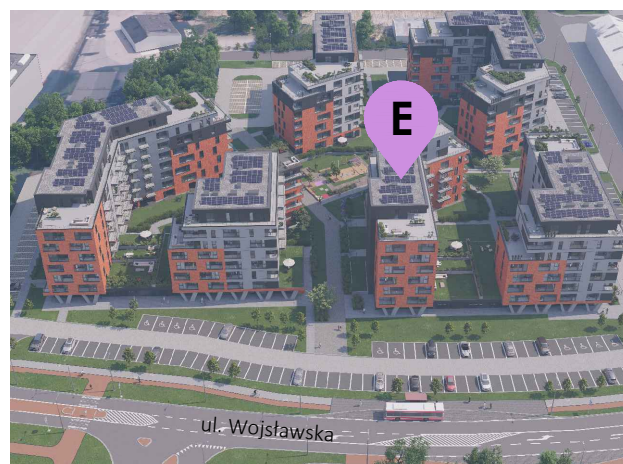
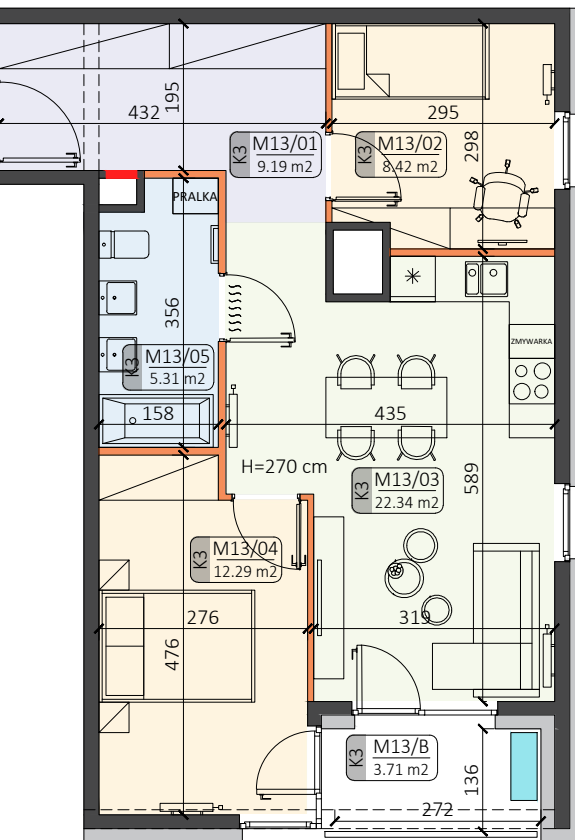
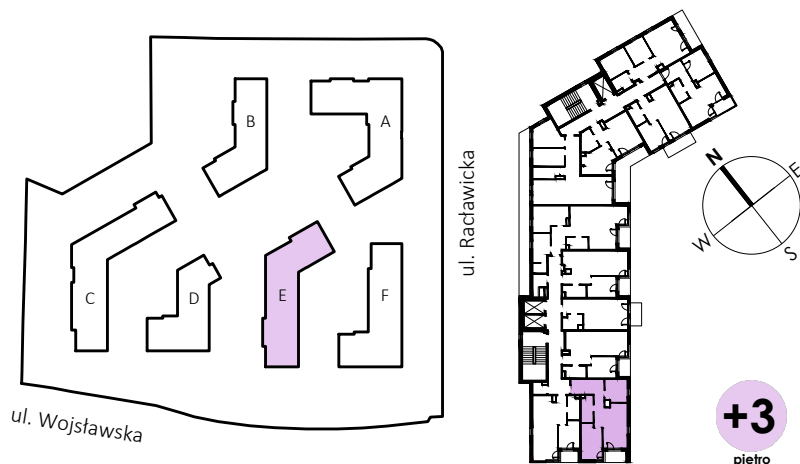


LEGENDA:

- ściany możliwe do aranżacji
- ściany niedemontowalne
- możliwa lokalizacja jednostki zewnętrznej klimatyzacji (jednostka jedynie na posadzce)
- rozdzielnia elektryczna
- belka konstrukcyjna

H=270 cm wysokość wykończonego pomieszczenia

LOKALIZACJA:



Podane na karcie wymiary pomieszczeń są poglądowe, wskazano je zgodnie z projektem architektoniczno-budowlanym (bez uwzględnienia grubości tynków), w świetle pionowych przegród (ścian) w stanie surowym. Powierzchnia użytkowa lokalu jest określona na podstawie Rozporządzenia Ministra Transportu, Budownictwa i Gospodarki Morskiej z dnia 25 kwietnia 2012 r. w sprawie szczegółowego zakresu i formy projektu budowlanego, zgodnie z zasadami zawartymi w polskiej normie PN-ISO 9836:1997. Powierzchnia użytkowa została obliczona w stosunku do wysokości pomieszczenia w świetle - przy wysokości pomieszczenia powyżej 2,20 m - 100 % powierzchni zaliczanej do pow. użytkowej, w zakresie 1,40 - 2,20 m - 50 % zaliczanej do pow. użytkowej oraz poniżej 1,40 m - nie zaliczana do powierzchni użytkowej. Przedstawiona aranżacja ma charakter wyłącznie przykładowy. Elementy aranżacyjne (meble, AGD, elementy dekoracyjne, ozdoby itp.) nie wchodzi w skład oferty i wykończenia lokalu. Karta nie stanowi publicznego zapewnienia Dewelopera co do właściwości lokalu.