

# STARA CEGIELNIA

APARTAMENTY

M14

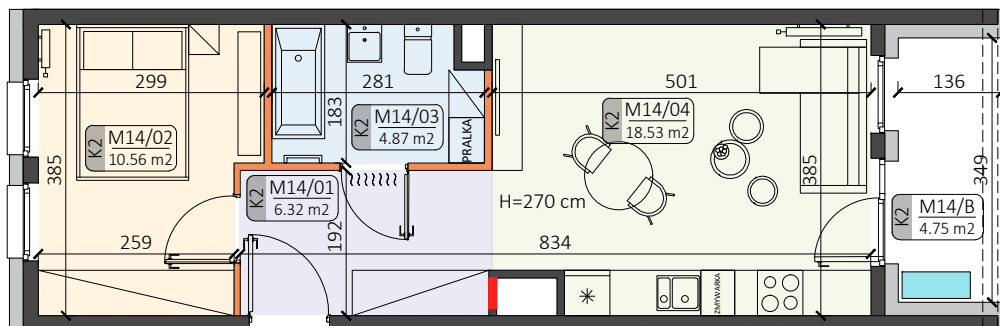
mieszkanie

+2

piętro

F

budynek



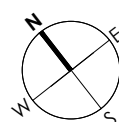
M14

## ZESTAWIENIE POWIERZCHNI:

M14/01 PRZEDPOKÓJ	6.32 m <sup>2</sup>
M14/02 POKÓJ	10.56 m <sup>2</sup>
M14/03 ŁAZIENKA	4.87 m <sup>2</sup>
M14/04 POKÓJ DZIENNY I KUCHNIA	18.53 m <sup>2</sup>

## POW. UŻYTKOWA: 40.28 m<sup>2</sup>

M14/B BALKON	4.75 m <sup>2</sup>
--------------	---------------------

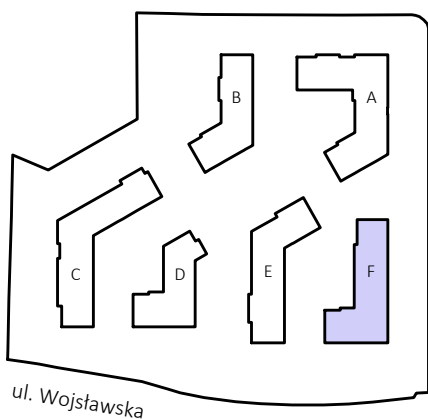


## LEGENDA:

- ściany możliwe do aranżacji
- ściany niedemontowalne
- możliwa lokalizacja jednostki zewnętrznej klimatyzacji (jednostka jedynie na posadźce)
- rozdzielnia elektryczna
- belka konstrukcyjna

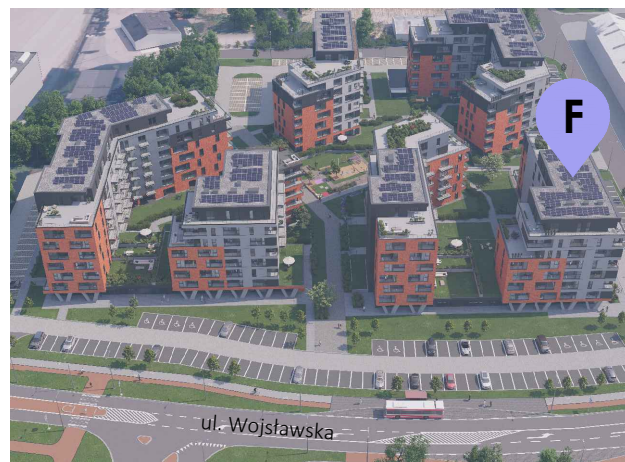
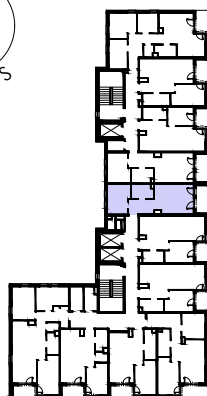
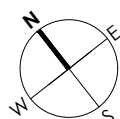
H=270 cm wysokość wykończonego pomieszczenia

## LOKALIZACJA:



ul. Raclawicka

+2  
piętro



Podane na karcie wymiary pomieszczeń są poglądowe, wskazano je zgodnie z projektem architektoniczno-budowlanym (bez uwzględnienia grubości tynków), w świetle pionowych przegród (ścian) w stanie surowym. Powierzchnia użytkowa lokalu jest określona na podstawie Rozporządzenia Ministra Transportu, Budownictwa i Gospodarki Morskiej z dnia 25 kwietnia 2012 r. w sprawie szczegółowego zakresu i formy projektu budowlanego, zgodnie z zasadami zawartymi w polskiej normie PN-ISO 9836:1997. Powierzchnia użytkowa została obliczona w stosunku do wysokości pomieszczenia w świetle - przy wysokości pomieszczenia powyżej 2,20 m - 100 % powierzchni zaliczanej do pow. użytkowej, w zakresie 1,40 - 2,20 m - 50 % zaliczanej do pow. użytkowej oraz poniżej 1,40 m - nie zaliczana do powierzchni użytkowej. Przedstawiona aranżacja ma charakter wyłącznie przykładowy. Elementy aranżacyjne (meble, AGD, elementy dekoracyjne, ozdoby itp.) nie wchodzi w skład oferty i wykończenia lokalu. Karta nie stanowi publicznego zapewnienia Dewelopera co do właściwości lokalu.