

STARA CEGIELNIA

APARTAMENTY

M17

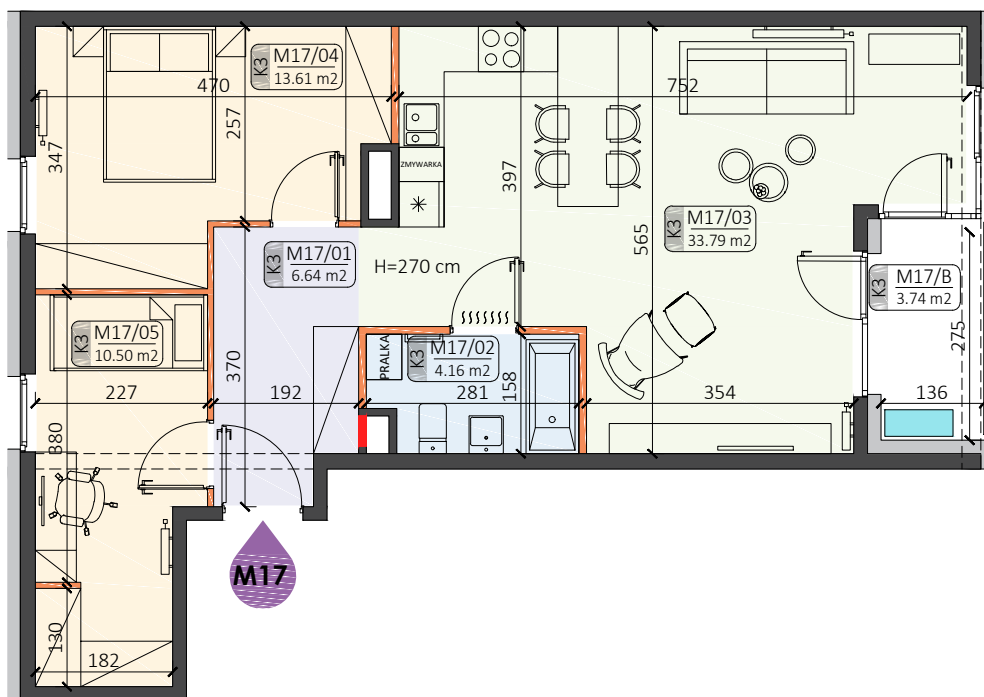
mieszkanie

+3

piętro

E

budynek



• ZESTAWIENIE POWIERZCHNI:

M17/01 PRZEDPOKÓJ	6.64 m ²
M17/02 ŁAZIENKA	4.16 m ²
M17/03 POKÓJ DZIENNY I KUCHNIA	33.79 m ²
M17/04 POKÓJ	13.61 m ²
M17/05 POKÓJ	10.50 m ²

• POW. UŻYTKOWA: **68.70 m²**

M17/B BALKON	3.74 m ²
--------------	---------------------

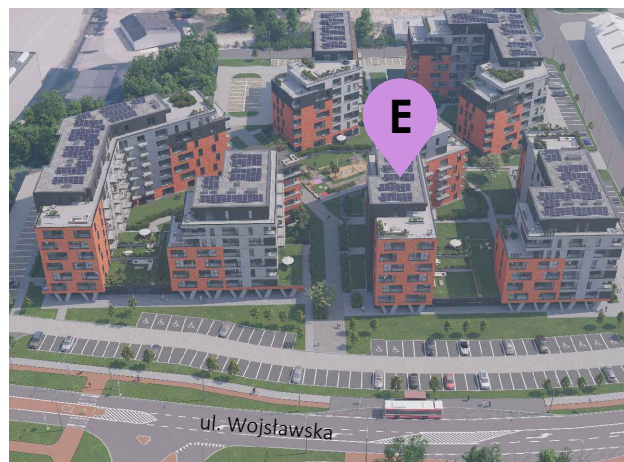
• LOKALIZACJA:



• LEGENDA:

- ściany możliwe do aranżacji
- ściany niedemontowalne
- możliwa lokalizacja jednostki zewnętrznej klimatyzacji (jednostka jedynie na posadzce)
- rozdzielnia elektryczna
- belka konstrukcyjna

H=270 cm wysokość wykończonego pomieszczenia



Podane na karcie wymiary pomieszczeń są poglądowe, wskazano je zgodnie z projektem architektoniczno-budowlanym (bez uwzględnienia grubości tynków), w świetle pionowych przegród (ścian) w stanie surowym. Powierzchnia użytkowa lokalu jest określona na podstawie Rozporządzenia Ministra Transportu, Budownictwa i Gospodarki Morskiej z dnia 25 kwietnia 2012 r. w sprawie szczegółowego zakresu i formy projektu budowlanego, zgodnie z zasadami zawartymi w polskiej normie PN-ISO 9836:1997. Powierzchnia użytkowa została obliczona w stosunku do wysokości pomieszczenia w świetle - przy wysokości pomieszczenia powyżej 2,20 m - 100 % powierzchni zaliczanej do pow. użytkowej, w zakresie 1,40 - 2,20 m - 50 % zaliczanej do pow. użytkowej oraz poniżej 1,40 m - nie zaliczana do powierzchni użytkowej. Przedstawiona aranżacja ma charakter wyłącznie przykładowy. Elementy aranżacyjne (meble, AGD, elementy dekoracyjne, ozdoby itp.) nie wchodzi w skład oferty i wykończenia lokalu. Karta nie stanowi publicznego zapewnienia Dewelopera co do właściwości lokalu.