

# STARA CEGIELNIA

## APARTAMENTY

M18

mieszkanie

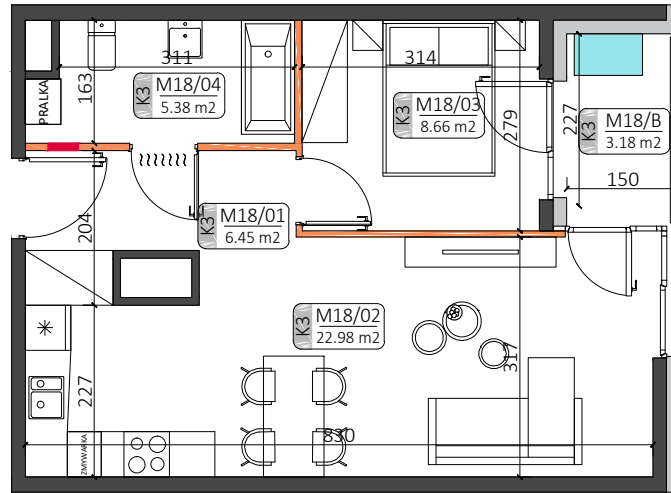
+3

kondygnacja

A

budynek

M18



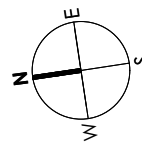
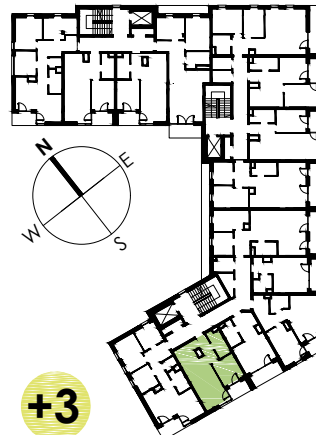
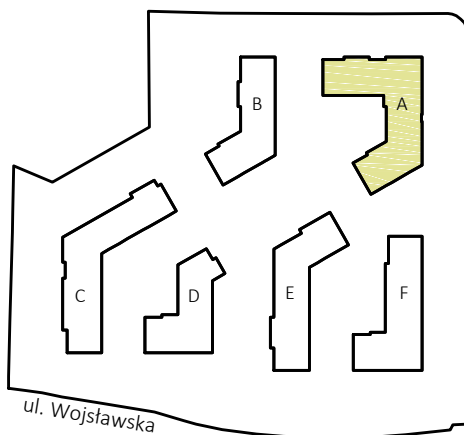
### ZESTAWIENIE POWIERZCHNI:

M18/01 HOL	6.45 m <sup>2</sup>
M18/02 SALON Z ANEKSEM KUCHENNYM	22.98 m <sup>2</sup>
M18/03 SYPIALNIA	8.66 m <sup>2</sup>
M18/04 ŁAZIENKA	5.38 m <sup>2</sup>

### POW. UŻYTKOWA: **43.47 m<sup>2</sup>**

M18/B BALKON	3.18 m <sup>2</sup>
--------------	---------------------

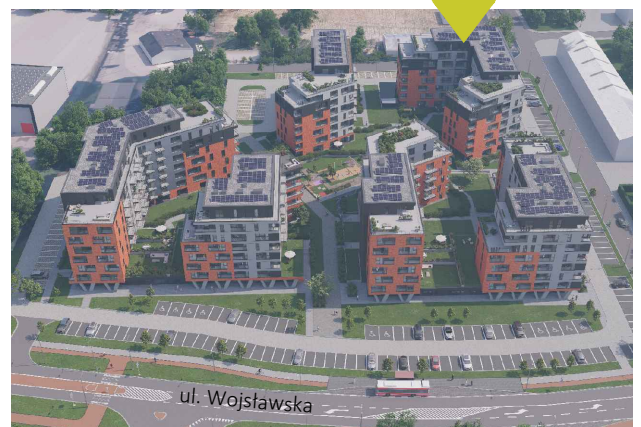
### LOKALIZACJA:



### LEGENDA:

- ściany możliwe do aranżacji
- ściany niedemontowalne
- rozdzielnia elektryczna
- możliwa lokalizacja jednostki zewnętrznej klimatyzacji

A



Podane na karcie wymiary pomieszczeń są poglądowe, wskazano je zgodnie z projektem architektoniczno-budowlanym (bez uwzględnienia grubości tynków), w świetle pionowych przegród (ścian) w stanie surowym. Powierzchnia użytkowa lokalu jest określona na podstawie Rozporządzenia Ministra Transportu, Budownictwa i Gospodarki Morskiej z dnia 25 kwietnia 2012 r. w sprawie szczegółowego zakresu i formy projektu budowlanego, zgodnie z zasadami zawartymi w polskiej normie PN-ISO 9836:1997. Przedstawiona aranżacja ma charakter wyłącznie przykładowy. Elementy aranżacyjne (meble, AGD, elementy dekoracyjne, ozdoby itp.) nie wchodzi w skład oferty i wykończenia lokalu. Karta nie stanowi publicznego zapewnienia Dewelopera co do właściwości lokalu.