

STARA CEGIELNIA

APARTAMENTY

M20

mieszkanie





+3

kondygnacja

A

budynek

• LEGENDA:

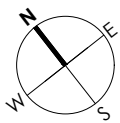
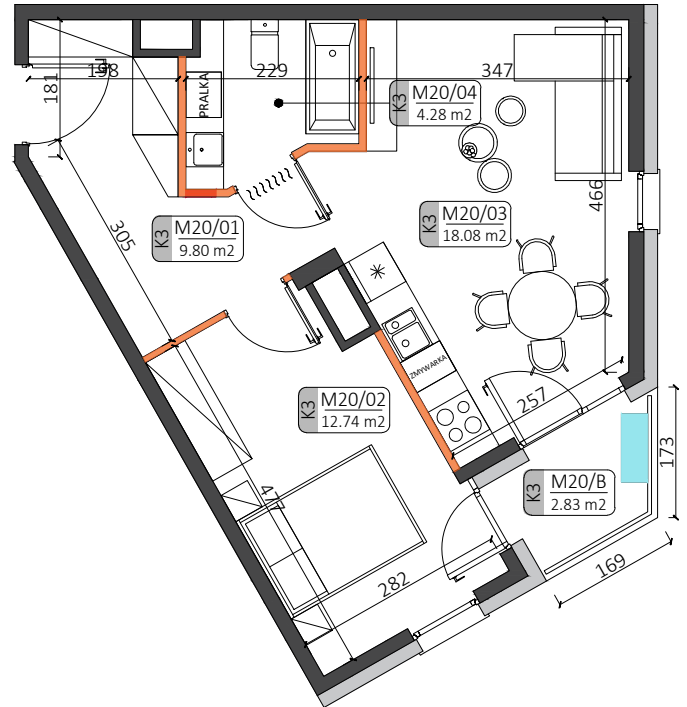
-  ściany możliwe do aranżacji
-  ściany niedemontowalne
-  rozdzielnia elektryczna
-  możliwa lokalizacja jednostki zewnętrznej klimatyzacji

• ZESTAWIENIE POWIERZCHNI:

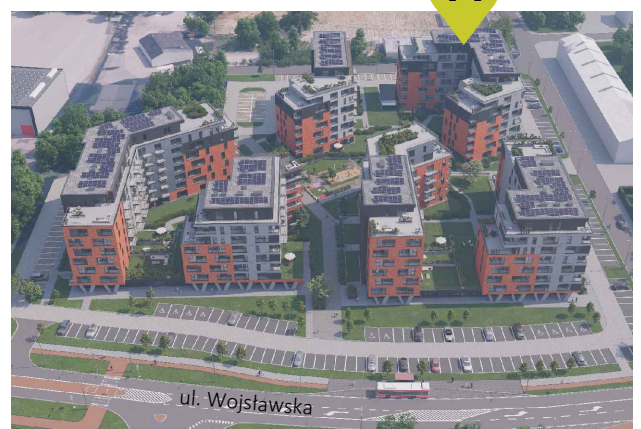
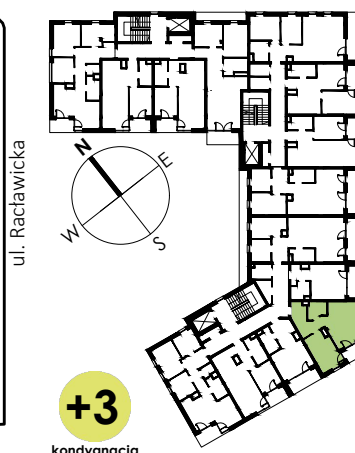
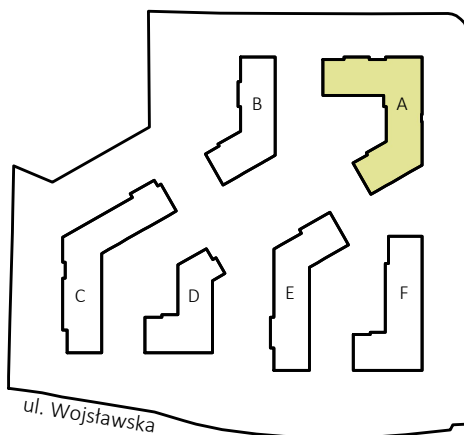
M20/01 HOL	9.80 m ²
M20/02 SYPIALNIA	12.74 m ²
M20/03 SALON Z ANEKSEM KUCHENNYM	18.08 m ²
M20/04 ŁAZIENKA	4.28 m ²

• POW. UŻYTKOWA: **44.90 m²**

M20/B BALKON	2.83 m ²
--------------	---------------------

**M20**

• LOKALIZACJA:



Podane na karcie wymiary pomieszczeń są poglądowe, wskazano je zgodnie z projektem architektoniczno-budowlanym (bez uwzględnienia grubości tynków), w świetle pionowych przegród (ścian) w stanie surowym. Powierzchnia użytkowa lokalu jest określona na podstawie Rozporządzenia Ministra Transportu, Budownictwa i Gospodarki Morskiej z dnia 25 kwietnia 2012 r. w sprawie szczegółowego zakresu i formy projektu budowlanego, zgodnie z zasadami zawartymi w polskiej normie PN-ISO 9836:1997. Przedstawiona aranżacja ma charakter wyłącznie przykładowy. Elementy aranżacyjne (meble, AGD, elementy dekoracyjne, ozdoby itp.) nie wchodzi w skład oferty i wykończenia lokalu. Karta nie stanowi publicznego zapewnienia Dewelopera co do właściwości lokalu.