

# STARA CEGIELNIA

## APARTAMENTY

M20

mieszkanie





+4

kondygnacja

B

budynek

### • LEGENDA:

-  ściany możliwe do aranżacji
-  ściany niedemontowalne
-  rozdzielnia elektryczna
-  możliwa lokalizacja jednostki zewnętrznej klimatyzacji

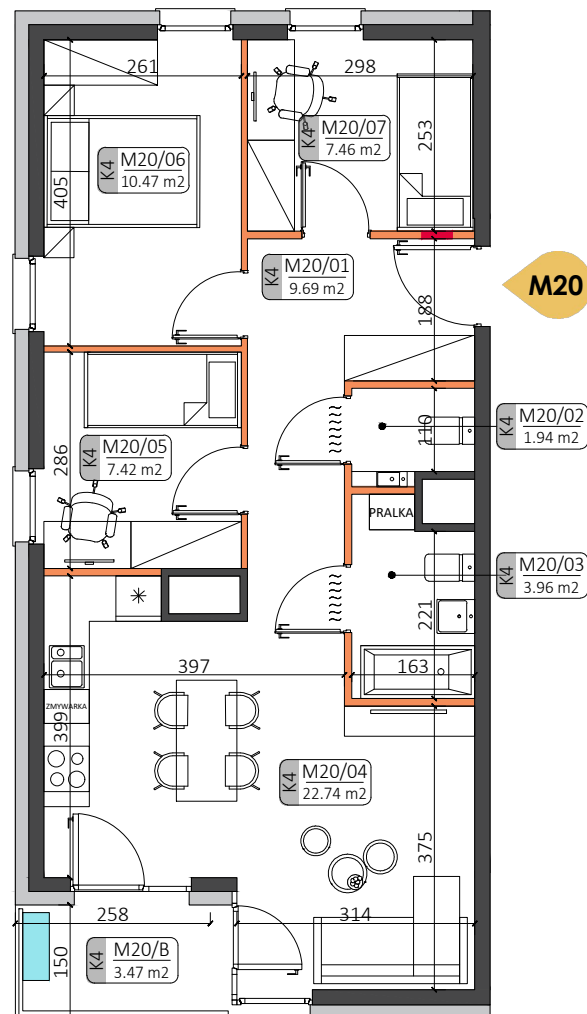
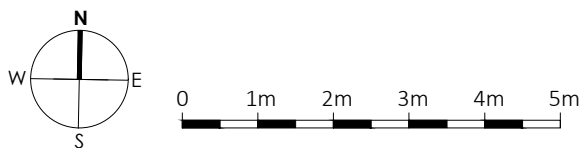
### • ZESTAWIENIE POWIERZCHNI:

M20/01 HOL	9.69 m <sup>2</sup>
M20/02 WC	1.94 m <sup>2</sup>
M20/03 ŁAZIENKA	3.96 m <sup>2</sup>
M20/04 SALON Z ANEKSEM KUCHENNYM	22.74 m <sup>2</sup>
M20/05 SYPIALNIA	7.42 m <sup>2</sup>
M20/06 SYPIALNIA	10.47 m <sup>2</sup>
M20/07 SYPIALNIA	7.46 m <sup>2</sup>

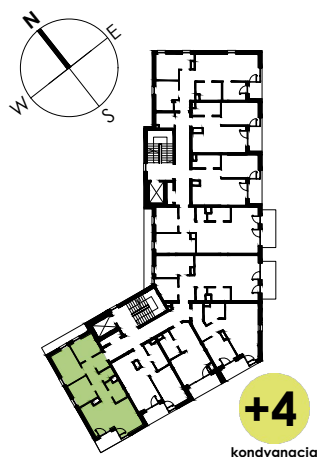
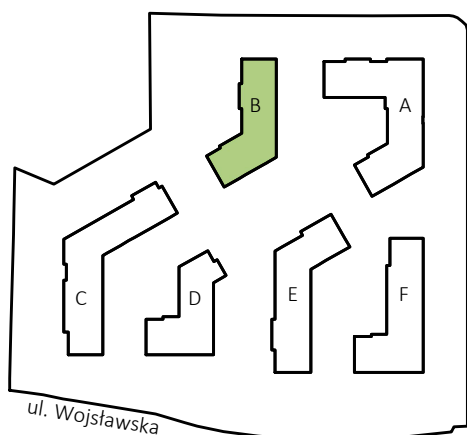
### • POW. UŻYTKOWA:

**63.68 m<sup>2</sup>**

M20/B BALKON 3.47 m<sup>2</sup>



### • LOKALIZACJA:



Podane na karcie wymiary pomieszczeń są poglądowe, wskazano je zgodnie z projektem architektoniczno-budowlanym (bez uwzględnienia grubości tynków), w świetle pionowych przegród (ścian) w stanie surowym. Powierzchnia użytkowa lokalu jest określona na podstawie Rozporządzenia Ministra Transportu, Budownictwa i Gospodarki Morskiej z dnia 25 kwietnia 2012 r. w sprawie szczegółowego zakresu i formy projektu budowlanego, zgodnie z zasadami zawartymi w polskiej normie PN-ISO 9836:1997. Przedstawiona aranżacja ma charakter wyłącznie przykładowy. Elementy aranżacyjne (meble, AGD, elementy dekoracyjne, ozdoby itp.) nie wchodzą w skład oferty i wykończenia lokalu. Karta nie stanowi publicznego zapewnienia Dewelopera co do właściwości lokalu.