

# STARA CEGIELNIA

## APARTAMENTY

**M22**

mieszkanie

**+4**

piętro

**F**

budynek

### ZESTAWIENIE POWIERZCHNI:

M22/01 PRZEDPOKÓJ	7.17 m <sup>2</sup>
M22/02 POKÓJ	12.57 m <sup>2</sup>
M22/03 POKÓJ	13.40 m <sup>2</sup>
M22/04 POKÓJ DZIENNY I KUCHNIA	29.16 m <sup>2</sup>
M22/05 POKÓJ	12.51 m <sup>2</sup>
M22/06 ŁAZIENKA	4.06 m <sup>2</sup>
M22/07 WC	1.80 m <sup>2</sup>

### POW. UŻYTKOWA: **80.67 m<sup>2</sup>**

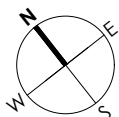
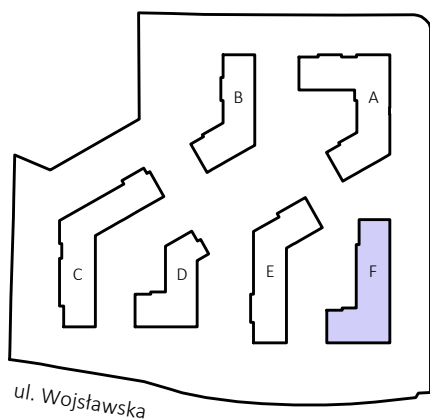
M22/B BALKON	3.71 m <sup>2</sup>
--------------	---------------------



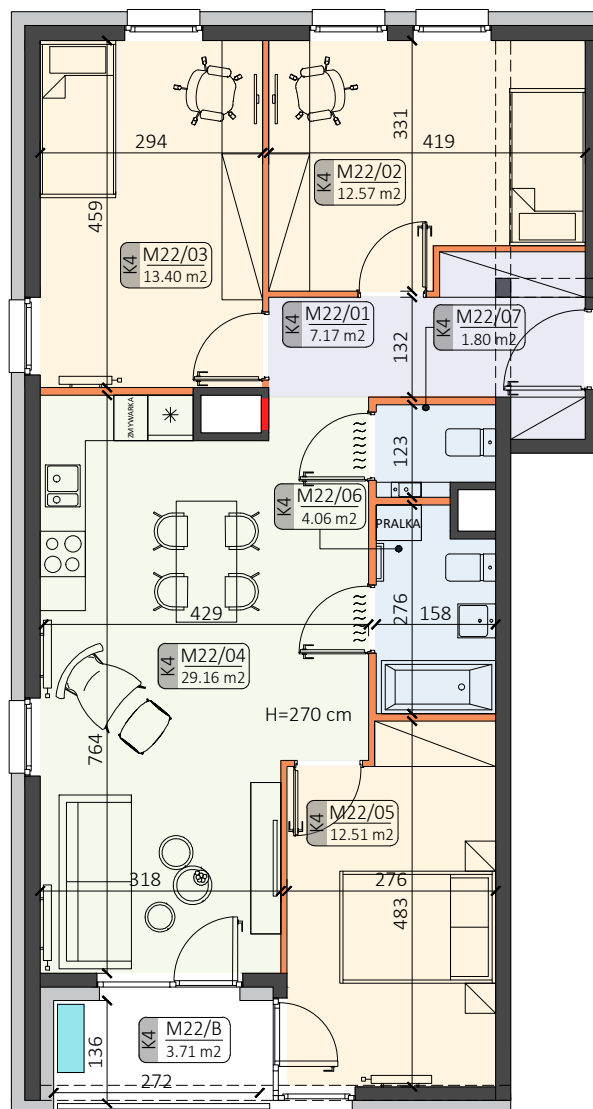
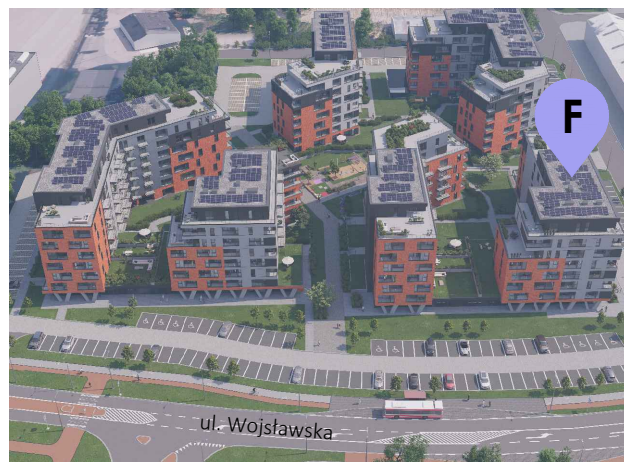
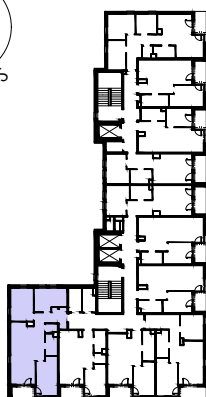
### LEGENDA:

- ściany możliwe do aranżacji
- ściany niedemontowalne
- możliwa lokalizacja jednostki zewnętrznej klimatyzacji (jednostka jedynie na posadzce)
- rozdzielnia elektryczna
- belka konstrukcyjna
- H=270 cm wysokość wykończonego pomieszczenia

### LOKALIZACJA:



ul. Raclawicka

**+4**  
piętro**M22**

Podane na karcie wymiary pomieszczeń są poglądowe, wskazano je zgodnie z projektem architektoniczno-budowlanym (bez uwzględnienia grubości tynków), w świetle pionowych przegród (ścian) w stanie surowym. Powierzchnia użytkowa lokalu jest określona na podstawie Rozporządzenia Ministra Transportu, Budownictwa i Gospodarki Morskiej z dnia 25 kwietnia 2012 r. w sprawie szczegółowego zakresu i formy projektu budowlanego, zgodnie z zasadami zawartymi w polskiej normie PN-ISO 9836:1997. Powierzchnia użytkowa została obliczona w stosunku do wysokości pomieszczenia w świetle - przy wysokości pomieszczenia powyżej 2,20 m - 100 % powierzchni zaliczanej do pow. użytkowej, w zakresie 1,40 - 2,20 m - 50 % zaliczanej do pow. użytkowej oraz poniżej 1,40 m - nie zaliczana do powierzchni użytkowej. Przedstawiona aranżacja ma charakter wyłącznie przykładowy. Elementy aranżacyjne (meble, AGD, elementy dekoracyjne, ozdoby itp.) nie wchodzi w skład oferty i wykończenia lokalu. Karta nie stanowi publicznego zapewnienia Dewelopera co do właściwości lokalu.