

# STARA CEGIELNIA

## APARTAMENTY

**M25**

mieszkanie





**+5**

kondygnacja

**B**

budynek

### • LEGENDA:

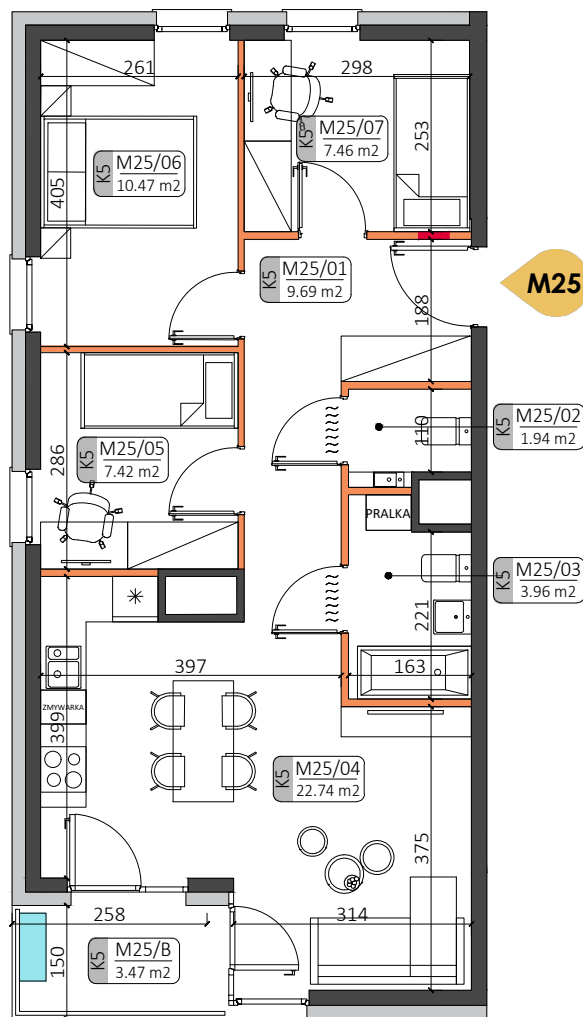
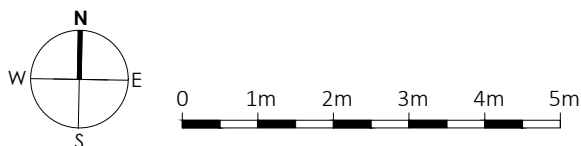
-  ściany możliwe do aranżacji
-  ściany niedemontowalne
-  rozdzielnia elektryczna
-  możliwa lokalizacja jednostki zewnętrznej klimatyzacji

### • ZESTAWIENIE POWIERZCHNI:

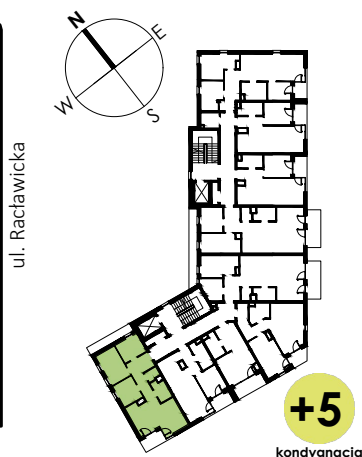
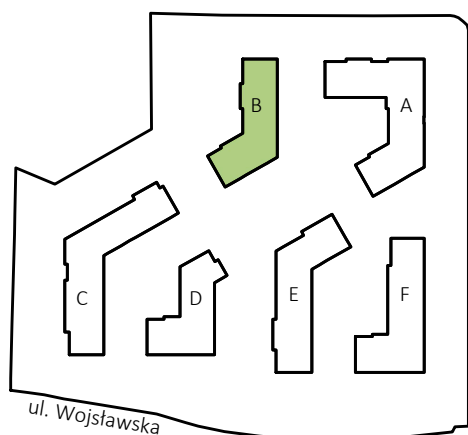
M25/01 HOL	9.69 m <sup>2</sup>
M25/02 WC	1.94 m <sup>2</sup>
M25/03 ŁAZIENKA	3.96 m <sup>2</sup>
M25/04 SALON Z ANEKSEM KUCHENNYM	22.74 m <sup>2</sup>
M25/05 SYPIALNIA	7.42 m <sup>2</sup>
M25/06 SYPIALNIA	10.47 m <sup>2</sup>
M25/07 SYPIALNIA	7.46 m <sup>2</sup>

### • POW. UŻYTKOWA: **63.68 m<sup>2</sup>**

M25/B BALKON 3.47 m<sup>2</sup>



### • LOKALIZACJA:



Podane na karcie wymiary pomieszczeń są poglądowe, wskazano je zgodnie z projektem architektoniczno-budowlanym (bez uwzględnienia grubości tynków), w świetle pionowych przegród (ścian) w stanie surowym. Powierzchnia użytkowa lokalu jest określona na podstawie Rozporządzenia Ministra Transportu, Budownictwa i Gospodarki Morskiej z dnia 25 kwietnia 2012 r. w sprawie szczegółowego zakresu i formy projektu budowlanego, zgodnie z zasadami zawartymi w polskiej normie PN-ISO 9836:1997. Przedstawiona aranżacja ma charakter wyłącznie przykładowy. Elementy aranżacyjne (meble, AGD, elementy dekoracyjne, ozdoby itp.) nie wchodzą w skład oferty i wykończenia lokalu. Karta nie stanowi publicznego zapewnienia Dewelopera co do właściwości lokalu.