

STARA CEGIELNIA

APARTAMENTY

M25

mieszkanie





+5

kondygnacja

B

budynek

• LEGENDA:

-  ściany możliwe do aranżacji
-  ściany niedemontowalne
-  rozdzielnia elektryczna
-  możliwa lokalizacja jednostki zewnętrznej klimatyzacji

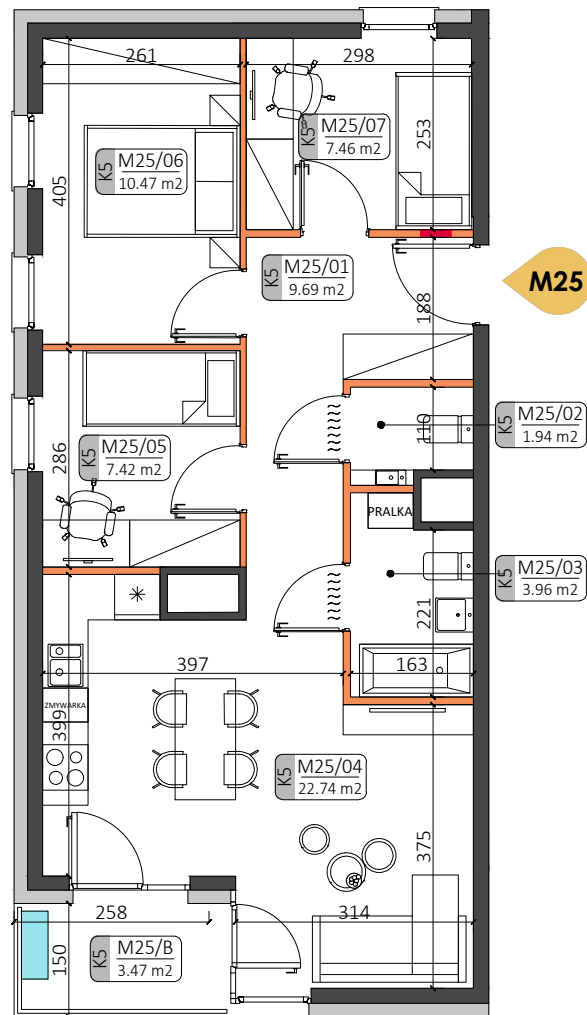
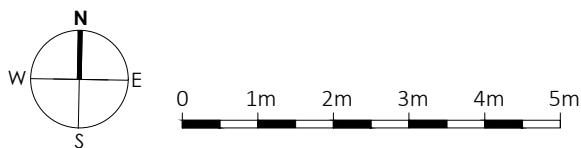
• ZESTAWIENIE POWIERZCHNI:

M25/01 HOL	9.69 m ²
M25/02 WC	1.94 m ²
M25/03 ŁAZIENKA	3.96 m ²
M25/04 SALON Z ANEKSEM KUCHENNYM	22.74 m ²
M25/05 SYPIALNIA	7.42 m ²
M25/06 SYPIALNIA	10.47 m ²
M25/07 SYPIALNIA	7.46 m ²

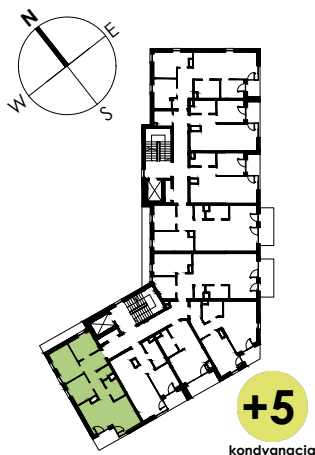
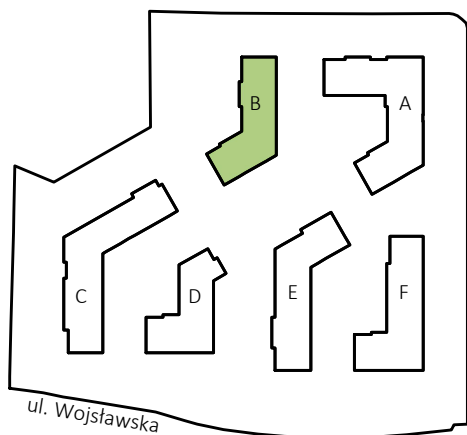
• POW. UŻYTKOWA:

63.68 m²

M25/B BALKON	3.47 m ²
--------------	---------------------



• LOKALIZACJA:



Podane na karcie wymiary pomieszczeń są poglądowe, wskazano je zgodnie z projektem architektoniczno-budowlanym (bez uwzględnienia grubości tynków), w świetle pionowych przegród (ścian) w stanie surowym. Powierzchnia użytkowa lokalu jest określona na podstawie Rozporządzenia Ministra Transportu, Budownictwa i Gospodarki Morskiej z dnia 25 kwietnia 2012 r. w sprawie szczegółowego zakresu i formy projektu budowlanego, zgodnie z zasadami zawartymi w polskiej normie PN-ISO 9836:1997. Przedstawiona aranżacja ma charakter wyłącznie przykładowy. Elementy aranżacyjne (meble, AGD, elementy dekoracyjne, ozdoby itp.) nie wchodzą w skład oferty i wykończenia lokalu. Karta nie stanowi publicznego zapewnienia Dewelopera co do właściwości lokalu.