

# STARA CEGIELNIA

## APARTAMENTY

M27

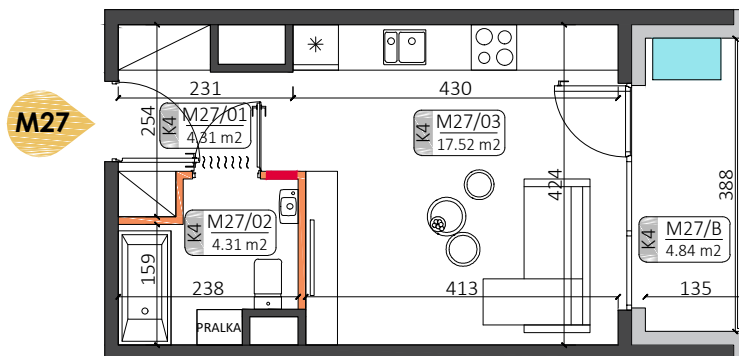
mieszkanie

+4

kondygnacja

A

budynek



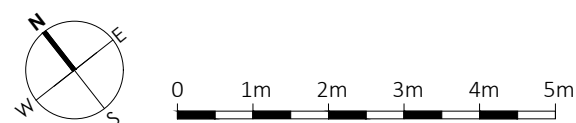
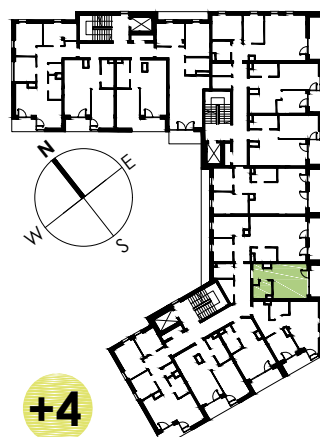
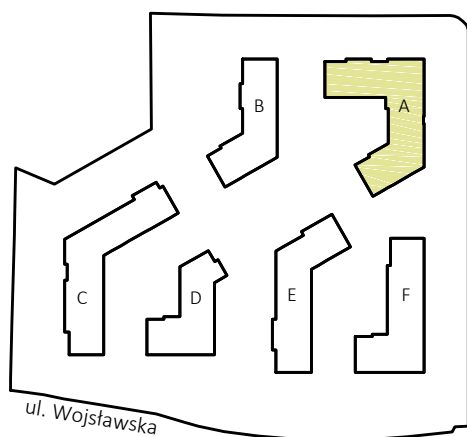
### ZESTAWIENIE POWIERZCHNI:

|                                  |                      |
|----------------------------------|----------------------|
| M27/01 HOL                       | 4.31 m <sup>2</sup>  |
| M27/02 ŁAZIENKA                  | 4.31 m <sup>2</sup>  |
| M27/03 SALON Z ANEKSEM KUCHENNYM | 17.52 m <sup>2</sup> |

### POW. UŻYTKOWA: **26.14 m<sup>2</sup>**

|              |                     |
|--------------|---------------------|
| M27/B BALKON | 4.84 m <sup>2</sup> |
|--------------|---------------------|

### LOKALIZACJA:



### LEGENDA:

- ściany możliwe do aranżacji
- ściany niedemontowalne
- rozdzielnia elektryczna
- możliwa lokalizacja jednostki zewnętrznej klimatyzacji



Podane na karcie wymiary pomieszczeń są poglądowe, wskazano je zgodnie z projektem architektoniczno-budowlanym (bez uwzględnienia grubości tynków), w świetle pionowych przegród (ścian) w stanie surowym. Powierzchnia użytkowa lokalu jest określona na podstawie Rozporządzenia Ministra Transportu, Budownictwa i Gospodarki Morskiej z dnia 25 kwietnia 2012 r. w sprawie szczegółowego zakresu i formy projektu budowlanego, zgodnie z zasadami zawartymi w polskiej normie PN-ISO 9836:1997. Przedstawiona aranżacja ma charakter wyłącznie przykładowy. Elementy aranżacyjne (meble, AGD, elementy dekoracyjne, ozdoby itp.) nie wchodzi w skład oferty i wykończenia lokalu. Karta nie stanowi publicznego zapewnienia Dewelopera co do właściwości lokalu.