

# STARA CEGIELNIA

## APARTAMENTY

M29

mieszkanie

+5

piętro

F

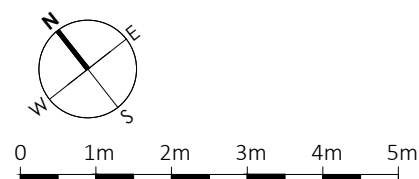
budynek

### ZESTAWIENIE POWIERZCHNI:

M29/01 PRZEDPOKÓJ	5.83 m <sup>2</sup>
M29/02 ŁAZIENKA	4.11 m <sup>2</sup>
M29/03 POKÓJ	10.43 m <sup>2</sup>
M29/04 POKÓJ DZIENNY I KUCHNIA	31.19 m <sup>2</sup>
M29/05 POKÓJ	8.44 m <sup>2</sup>
M29/06 POKÓJ	13.04 m <sup>2</sup>
M29/07 WC	1.92 m <sup>2</sup>

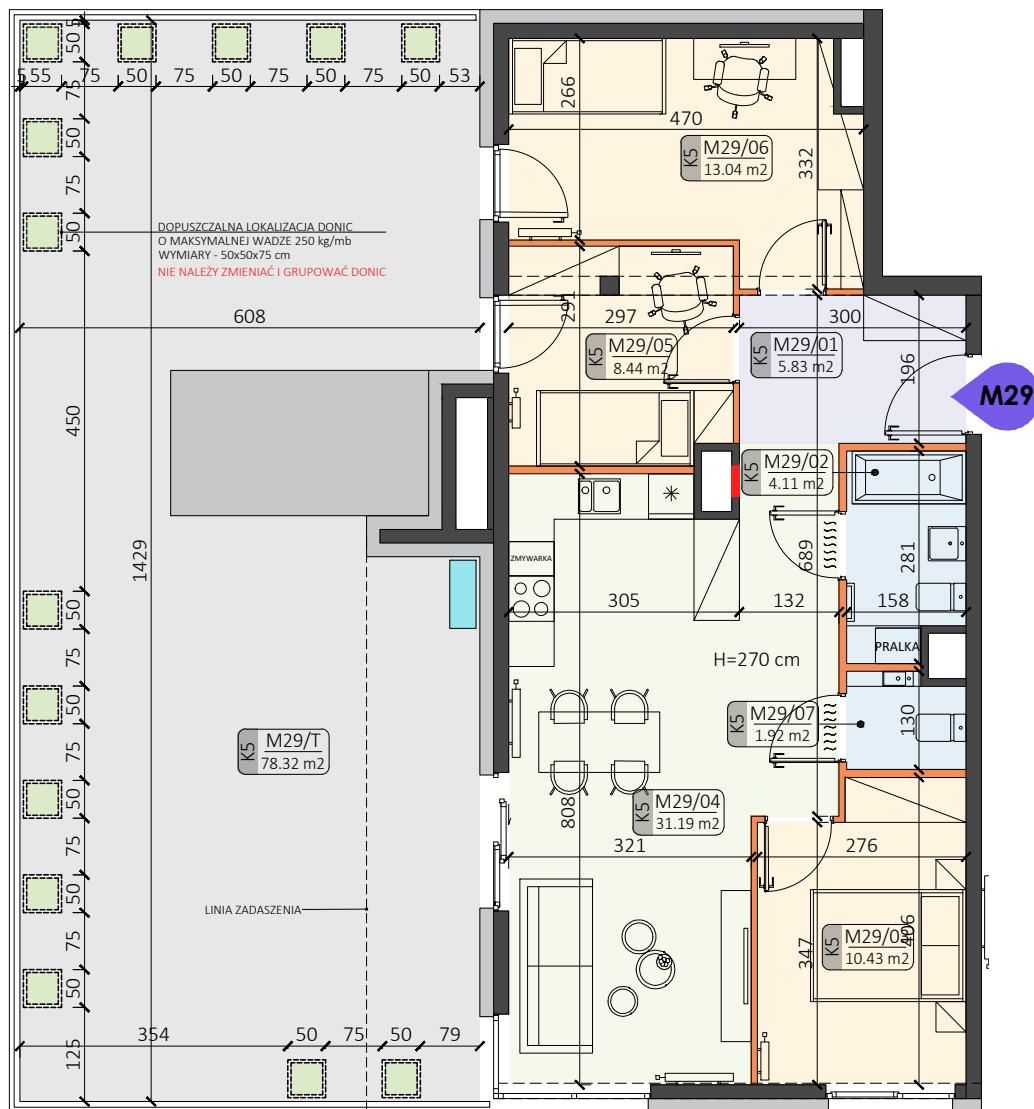
### POW. UŻYTKOWA: 74.96 m<sup>2</sup>

M29/T TARAS	78.32 m <sup>2</sup>
-------------	----------------------

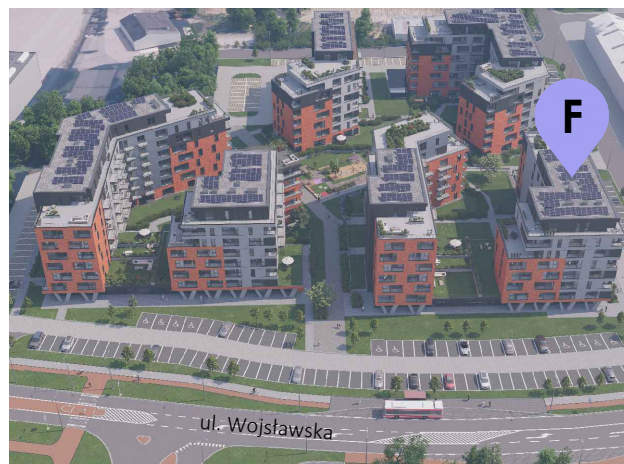
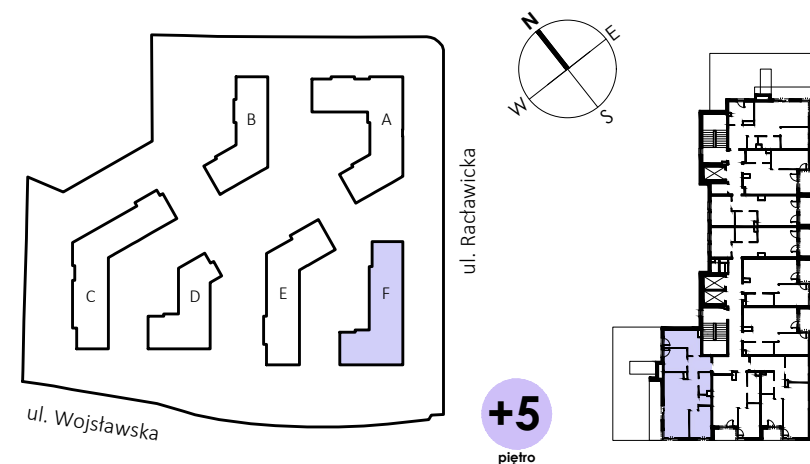


### LEGENDA:

- ściany możliwe do aranżacji
  - ściany niedemontowalne
  - możliwa lokalizacja jednostki zewnętrznej klimatyzacji (jednostka jedynie na posadzce)
  - rozdzielnia elektryczna
  - taras
  - podest/taras nieużytkowy
  - belka konstrukcyjna
- H=270 cm wysokość wykończonego pomieszczenia



### LOKALIZACJA:



Podane na karcie wymiary pomieszczeń są poglądowe, wskazano je zgodnie z projektem architektoniczno-budowlanym (bez uwzględnienia grubości tynków), w świetle pionowych przegród (ścian) w stanie surowym. Powierzchnia użytkowa lokalu jest określona na podstawie Rozporządzenia Ministra Transportu, Budownictwa i Gospodarki Morskiej z dnia 25 kwietnia 2012 r. w sprawie szczegółowego zakresu i formy projektu budowlanego, zgodnie z zasadami zawartymi w polskiej normie PN-ISO 9836:1997. Powierzchnia użytkowa została obliczona w stosunku do wysokości pomieszczenia w świetle - przy wysokości pomieszczenia powyżej 2,20 m - 100 % powierzchni zaliczanej do pow. użytkowej, w zakresie 1,40 - 2,20 m - 50 % zaliczanej do pow. użytkowej oraz poniżej 1,40 m - nie zaliczana do powierzchni użytkowej. Przedstawiona aranżacja ma charakter wyłącznie przykładowy. Elementy aranżacyjne (meble, AGD, elementy dekoracyjne, ozdoby itp.) nie wchodzi w skład oferty i wykończenia lokalu. Karta nie stanowi publicznego zapewnienia Dewelopera co do właściwości lokalu.