

# STARA CEGIELNIA

## APARTAMENTY

**M29**

mieszkanie

**+5**

piętro

**F**

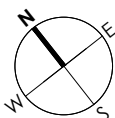
budynek

### ZESTAWIENIE POWIERZCHNI:

M29/01 PRZEDPOKÓJ	5.83 m <sup>2</sup>
M29/02 ŁAZIENKA	4.11 m <sup>2</sup>
M29/03 POKÓJ	10.43 m <sup>2</sup>
M29/04 POKÓJ DZIENNY I KUCHNIA	31.19 m <sup>2</sup>
M29/05 POKÓJ	8.44 m <sup>2</sup>
M29/06 POKÓJ	13.04 m <sup>2</sup>
M29/07 WC	1.92 m <sup>2</sup>

### POW. UŻYTKOWA: **74.96 m<sup>2</sup>**

M29/T TARAS	78.32 m <sup>2</sup>
-------------	----------------------



### LEGENDA:

ściany możliwe do aranżacji

ściany niedemontowalne

możliwa lokalizacja jednostki zewnętrznej klimatyzacji (jednostka jedynie na posadzce)

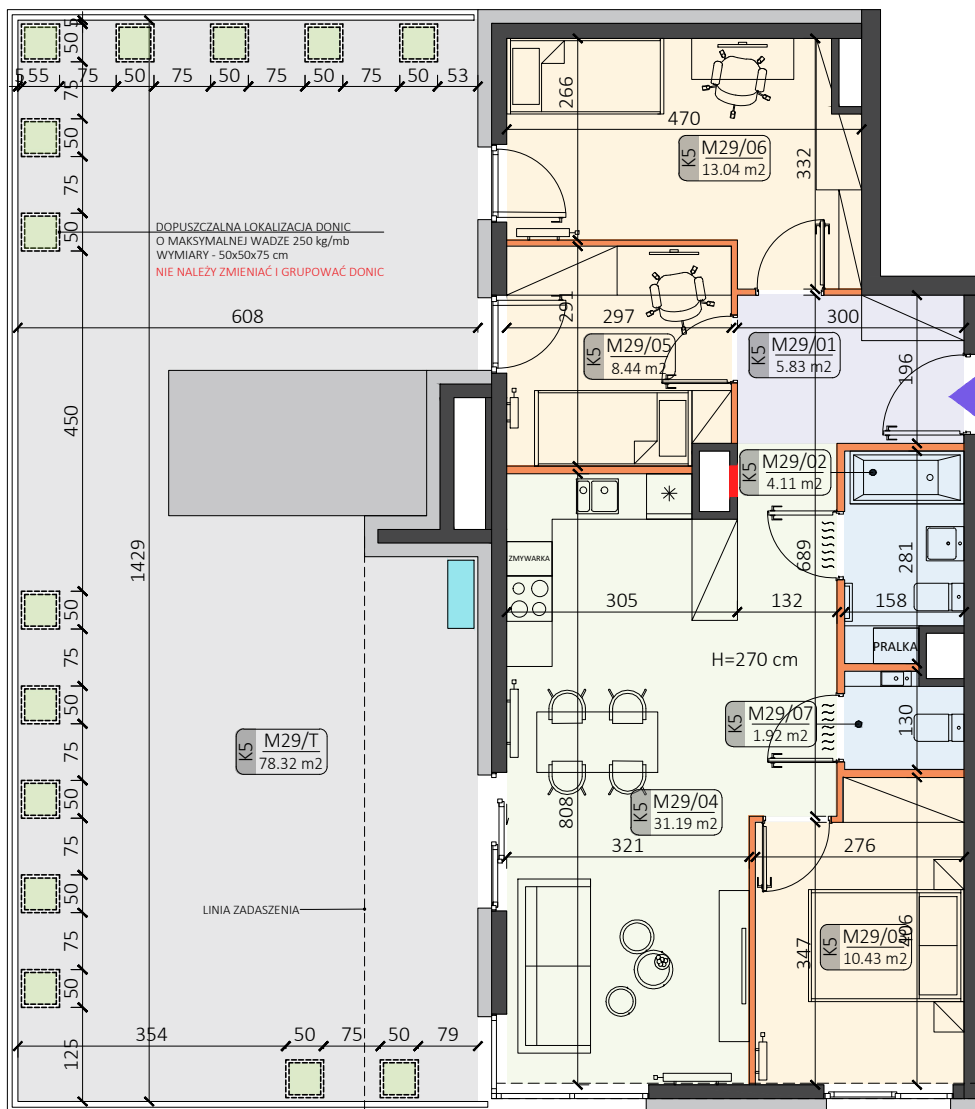
rozdzielnia elektryczna

taras

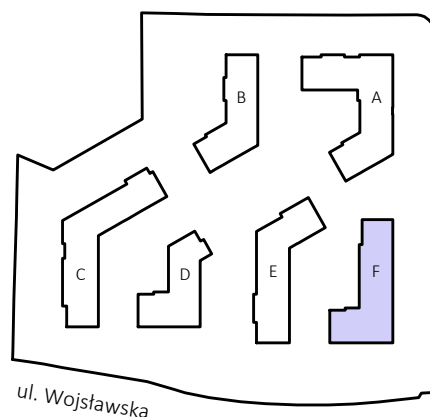
podest/taras nieużytkowy

belka konstrukcyjna

H=270 cm wysokość wykończonego pomieszczenia

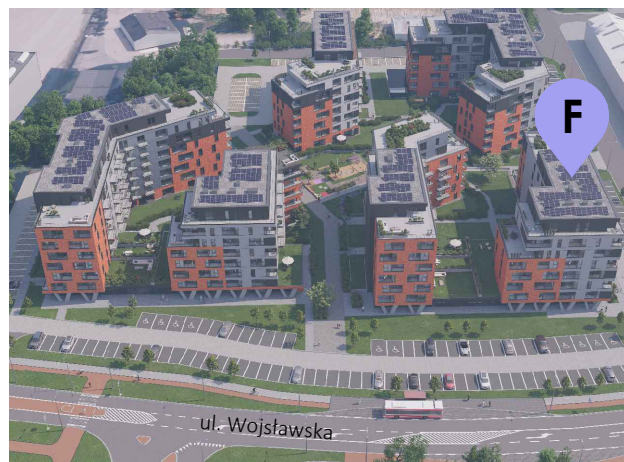
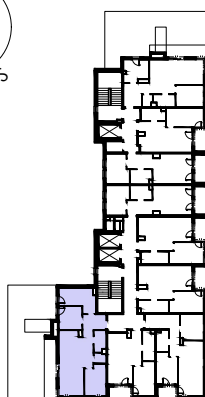


### LOKALIZACJA:



**+5**

piętro



Podane na karcie wymiary pomieszczeń są poglądowe, wskazano je zgodnie z projektem architektoniczno-budowlanym (bez uwzględnienia grubości tynków), w świetle pionowych przegród (ścian) w stanie surowym. Powierzchnia użytkowa lokalu jest określona na podstawie Rozporządzenia Ministra Transportu, Budownictwa i Gospodarki Morskiej z dnia 25 kwietnia 2012 r. w sprawie szczegółowego zakresu i formy projektu budowlanego, zgodnie z zasadami zawartymi w polskiej normie PN-ISO 9836:1997. Powierzchnia użytkowa została obliczona w stosunku do wysokości pomieszczenia w świetle - przy wysokości pomieszczenia powyżej 2,20 m - 100 % powierzchni zaliczanej do pow. użytkowej, w zakresie 1,40 - 2,20 m - 50 % zaliczanej do pow. użytkowej oraz poniżej 1,40 m - nie zaliczana do powierzchni użytkowej. Przedstawiona aranżacja ma charakter wyłącznie przykładowy. Elementy aranżacyjne (meble, AGD, elementy dekoracyjne, ozdoby itp.) nie wchodzi w skład oferty i wykończenia lokalu. Karta nie stanowi publicznego zapewnienia Dewelopera co do właściwości lokalu.