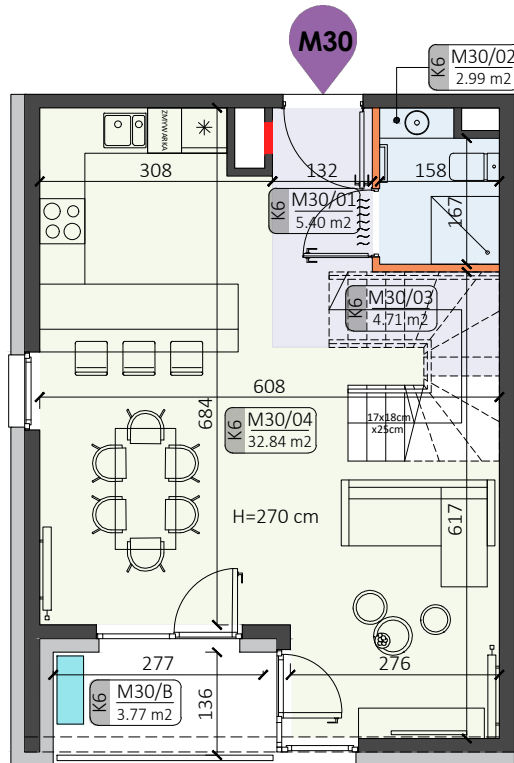
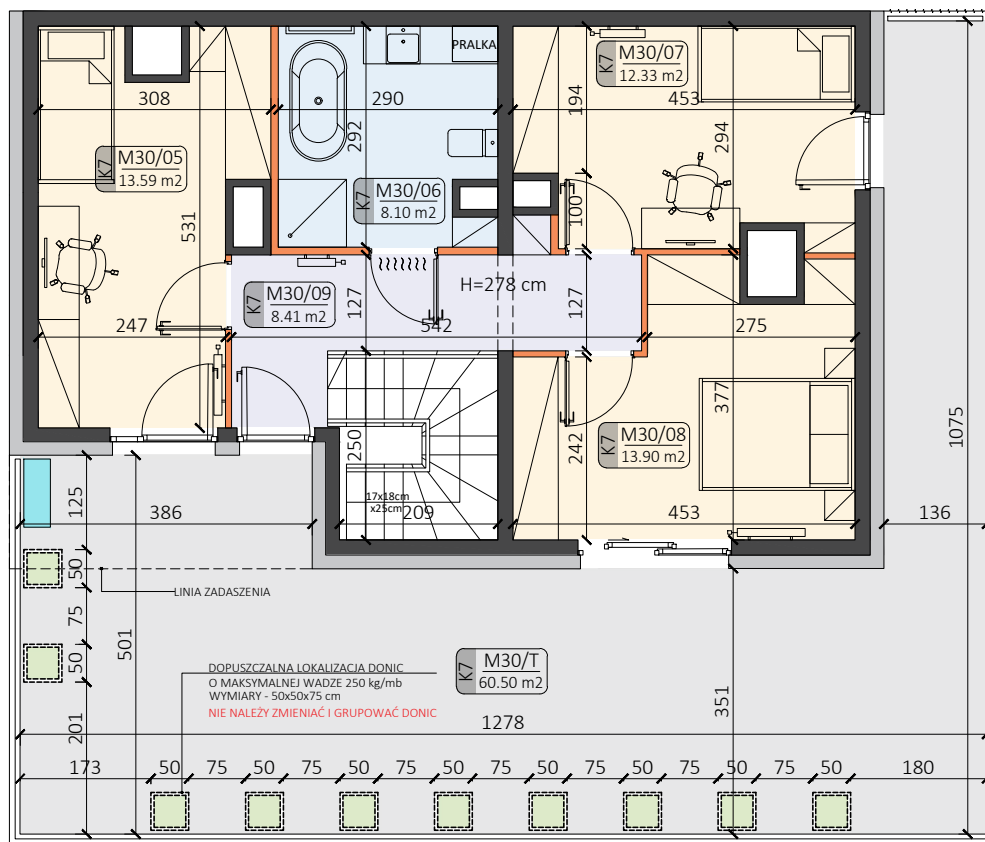


**+6**  
piętro



**+7**  
piętro

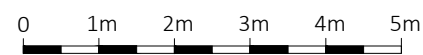
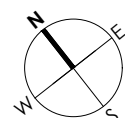


**ZESTAWIENIE POWIERZCHNI:**

M30/01 PRZEDPOKÓJ	5.40 m <sup>2</sup>
M30/02 ŁAZIENKA	2.99 m <sup>2</sup>
M30/04 POKÓJ DZIENNY Z KUCHNIĄ I JADALNIA	32.84 m <sup>2</sup>
M30/05 POKÓJ	13.59 m <sup>2</sup>
M30/06 ŁAZIENKA	8.10 m <sup>2</sup>
M30/07 POKÓJ	12.33 m <sup>2</sup>
M30/08 POKÓJ	13.90 m <sup>2</sup>
M30/09 PRZEDPOKÓJ	8.41 m <sup>2</sup>

**POW. UŻYTKOWA: 97.56 m<sup>2</sup>**

M30/03 KOMUNIKACJA - SCHODY	4.71 m <sup>2</sup>
M30/B BALKON	3.77 m <sup>2</sup>
M30/T TARAS	60.50 m <sup>2</sup>

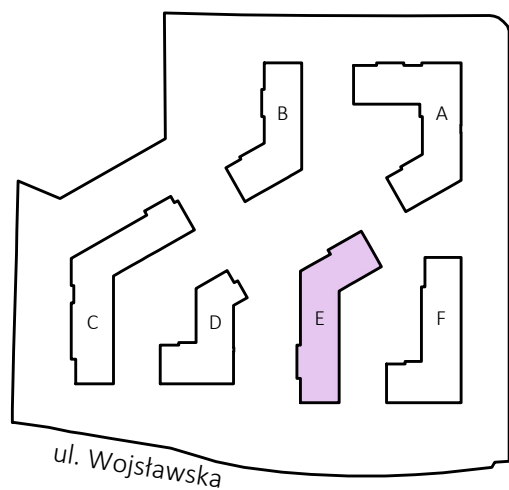


**LEGENDA:**

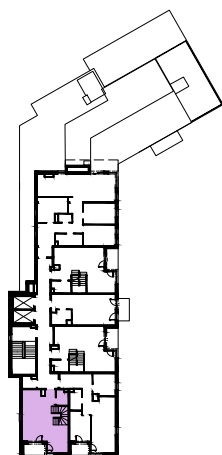
- ściany możliwe do aranżacji
- ściany niedemontowalne
- możliwa lokalizacja jednostki zewnętrznej klimatyzacji (jednostka jedynie na posadzce)
- rozdzielnia elektryczna
- taras
- belka konstrukcyjna

H=270 cm wysokość wykończonego pomieszczenia

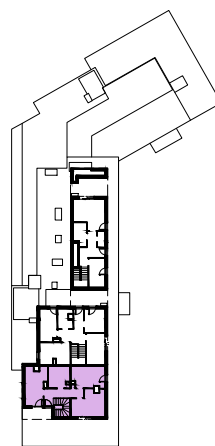
**LOKALIZACJA:**



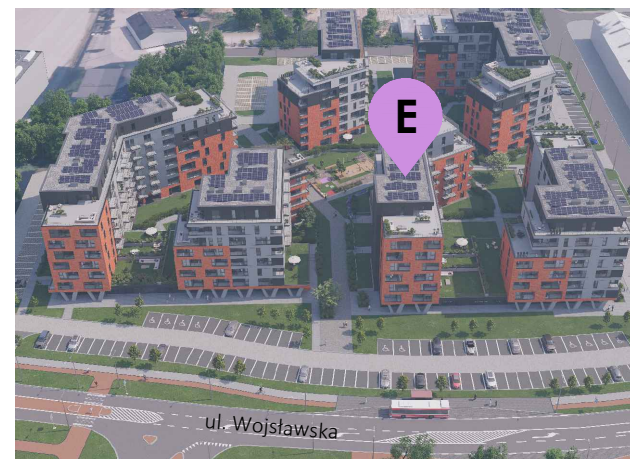
ul. Raclawicka



**+6**  
piętro



**+7**  
piętro



Podane na karcie wymiary pomieszczeń są poglądowe, wskazano je zgodnie z projektem architektoniczno-budowlanym (bez uwzględnienia grubości tynków), w świetle pionowych przegród (ścian) w stanie surowym. Powierzchnia użytkowa lokalu jest określona na podstawie Rozporządzenia Ministra Transportu, Budownictwa i Gospodarki Morskiej z dnia 25 kwietnia 2012 r. w sprawie szczegółowego zakresu i formy projektu budowlanego, zgodnie z zasadami zawartymi w polskiej normie PN-ISO 9836:1997. Powierzchnia użytkowa została obliczona w stosunku do wysokości pomieszczenia w świetle - przy wysokości pomieszczenia powyżej 2,20 m - 100 % powierzchni zaliczanej do pow. użytkowej, w zakresie 1,40 - 2,20 m - 50 % zaliczanej do pow. użytkowej oraz poniżej 1,40 m - nie zaliczana do powierzchni użytkowej. Przedstawiona aranżacja ma charakter wyłącznie przykładowy. Elementy aranżacyjne (meble, AGD, elementy dekoracyjne, ozdoby itp.) nie wchodzi w skład oferty i wykończenia lokalu. Karta nie stanowi publicznego zapewnienia Dewelopera co do właściwości lokalu.