

STARA CEGIELNIA

APARTAMENTY

M31

mieszkanie

+5

piętro

F

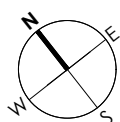
budynek

ZESTAWIENIE POWIERZCHNI:

| | |
|--------------------------------|----------------------|
| M31/01 PRZEDPOKÓJ | 9.78 m ² |
| M31/02 POKÓJ | 9.54 m ² |
| M31/03 POKÓJ DZIENNY I KUCHNIA | 24.85 m ² |
| M31/04 POKÓJ | 10.37 m ² |
| M31/05 ŁAZIENKA | 4.16 m ² |

POW. UŻYTKOWA: **58.70 m²**

| | |
|--------------|---------------------|
| M31/B BALKON | 3.13 m ² |
|--------------|---------------------|

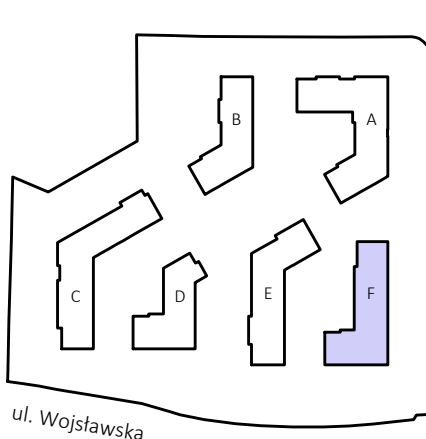


LEGENDA:

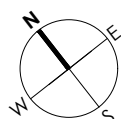
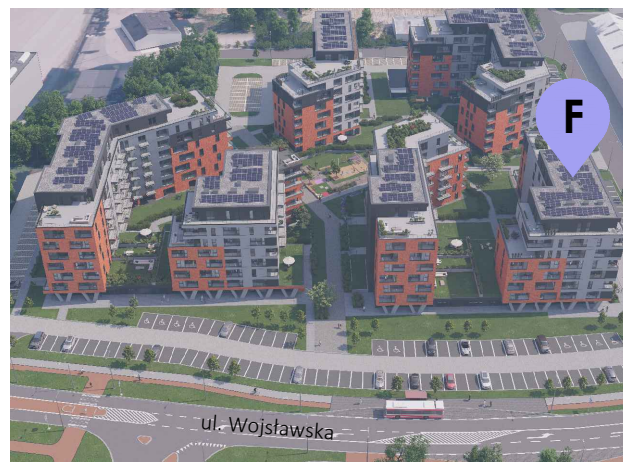
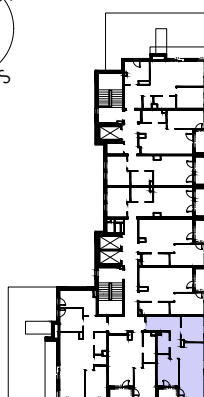
- ściany możliwe do aranżacji
- ściany niedemontowalne
- możliwa lokalizacja jednostki zewnętrznej klimatyzacji (jednostka jedynie na posadzce)
- rozdzielnia elektryczna
- belka konstrukcyjna

H=270 cm wysokość wykończonego pomieszczenia

LOKALIZACJA:



ul. Raclawicka

**+5**
piętro

Podane na karcie wymiary pomieszczeń są poglądowe, wskazano je zgodnie z projektem architektoniczno-budowlanym (bez uwzględnienia grubości tynków), w świetle pionowych przegród (ścian) w stanie surowym. Powierzchnia użytkowa lokalu jest określona na podstawie Rozporządzenia Ministra Transportu, Budownictwa i Gospodarki Morskiej z dnia 25 kwietnia 2012 r. w sprawie szczegółowego zakresu i formy projektu budowlanego, zgodnie z zasadami zawartymi w polskiej normie PN-ISO 9836:1997. Powierzchnia użytkowa została obliczona w stosunku do wysokości pomieszczenia w świetle - przy wysokości pomieszczenia powyżej 2,20 m - 100% powierzchni zaliczanej do pow. użytkowej, w zakresie 1,40 - 2,20 m - 50% zaliczanej do pow. użytkowej oraz poniżej 1,40 m - nie zaliczana do powierzchni użytkowej. Przedstawiona aranżacja ma charakter wyłącznie przykładowy. Elementy aranżacyjne (meble, AGD, elementy dekoracyjne, ozdoby itp.) nie wchodzi w skład oferty i wykończenia lokalu. Karta nie stanowi publicznego zapewnienia Dewelopera co do właściwości lokalu.