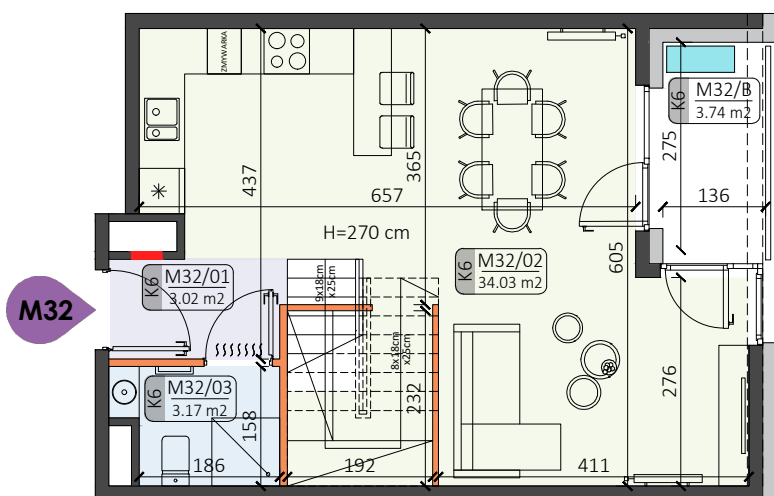


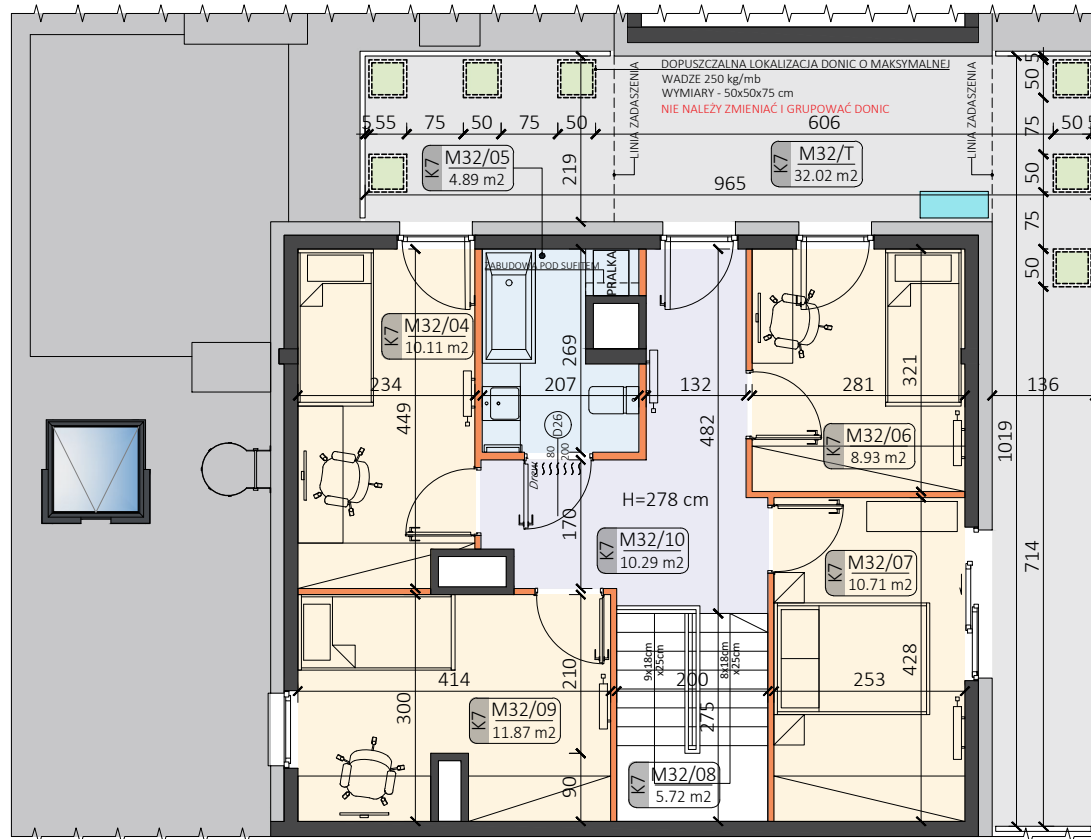
+6

piętro



+7

piętro



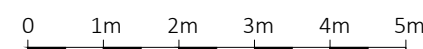
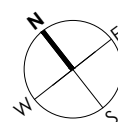
• ZESTAWIENIE POWIERZCHNI:

M32/01 PRZEDPOKÓJ	3.02 m ²
M32/02 POKÓJ DZIENNY Z KUCHNIĄ I JADALNIA	34.03 m ²
M32/03 ŁAZIENKA	3.17 m ²
M32/04 POKÓJ	10.11 m ²
M32/05 ŁAZIENKA	4.89 m ²
M32/06 POKÓJ	8.93 m ²
M32/07 POKÓJ	10.71 m ²
M32/09 POKÓJ	11.87 m ²
M32/10 PRZEDPOKÓJ	10.29 m ²

• POW. UŻYTKOWA:

97.02 m²

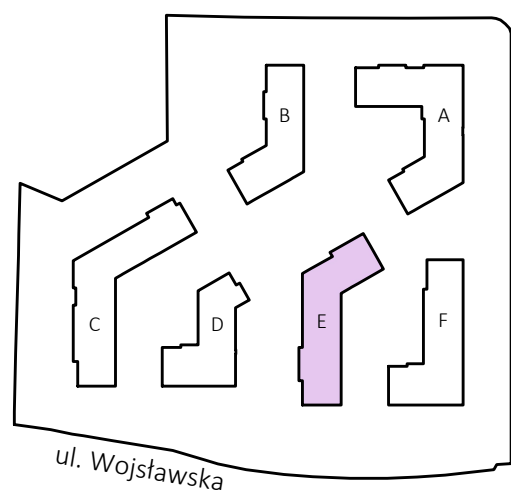
M32/08 KOMUNIKACJA - SCHODY	5.72 m ²
M32/B BALKON	3.74 m ²
M32/T TARAS	32.02 m ²



• LEGENDA:

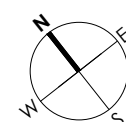
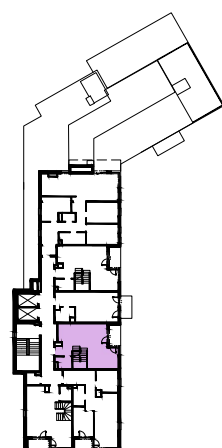
- ściany możliwe do aranżacji
- ściany niedemontowalne
- możliwa lokalizacja jednostki zewnętrznej klimatyzacji (jednostka jedynie na posadzce)
- rozdzielnia elektryczna
- taras nieużytkowy
- taras
- belka konstrukcyjna
- H=270 cm wysokość wykończonego pomieszczenia

• LOKALIZACJA:



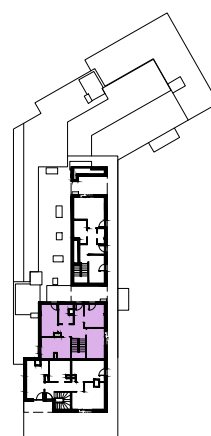
ul. Racławicka

ul. Wojsławska



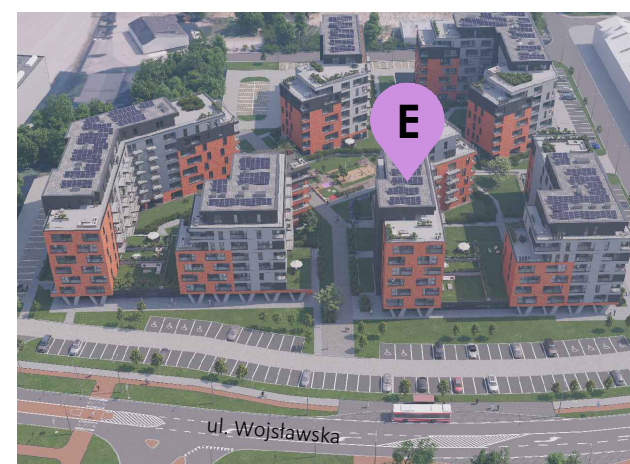
+6

piętro



+7

piętro



Podane na karcie wymiary pomieszczeń są poglądowe, wskazano je zgodnie z projektem architektoniczno-budowlanym (bez uwzględnienia grubości tynków), w świetle pionowych przegród (ścian) w stanie surowym. Powierzchnia użytkowa lokalu jest określona na podstawie Rozporządzenia Ministra Transportu, Budownictwa i Gospodarki Morskiej z dnia 25 kwietnia 2012 r. w sprawie szczegółowego zakresu i formy projektu budowlanego, zgodnie z zasadami zawartymi w polskiej normie PN-ISO 9836:1997. Powierzchnia użytkowa została obliczona w stosunku do wysokości pomieszczenia w świetle - przy wysokości pomieszczenia powyżej 2,20 m - 100 % powierzchni zaliczanej do pow. użytkowej, w zakresie 1,40 - 2,20 m - 50 % zaliczanej do pow. użytkowej oraz poniżej 1,40 m - nie zaliczana do powierzchni użytkowej. Przedstawiona aranżacja ma charakter wyłącznie przykładowy. Elementy aranżacyjne (meble, AGD, elementy dekoracyjne, ozdoby itp.) nie wchodzi w skład oferty i wykończenia lokalu. Karta nie stanowi publicznego zapewnienia Dewelopera co do właściwości lokalu.