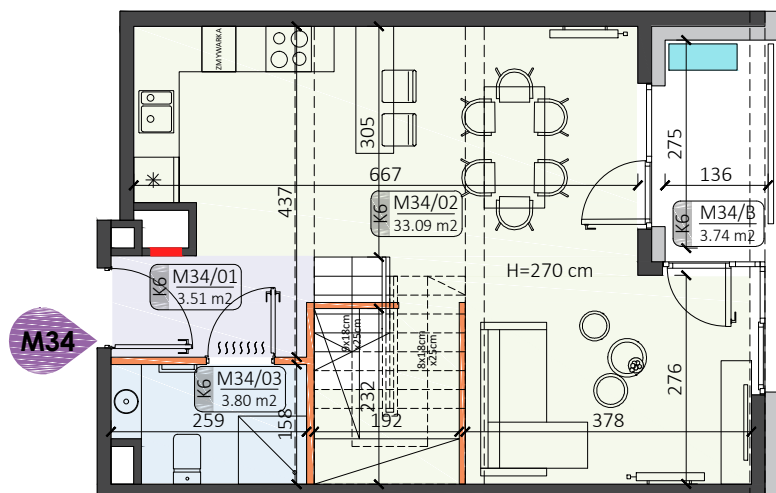
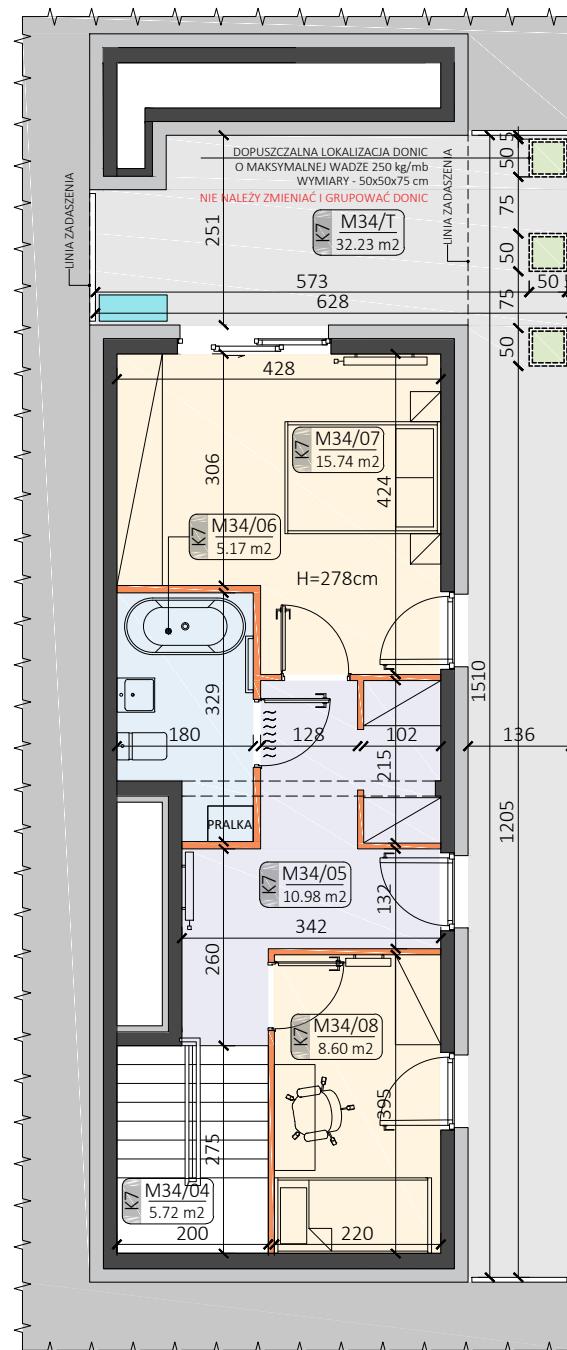


**+6**

piętro


**+7**

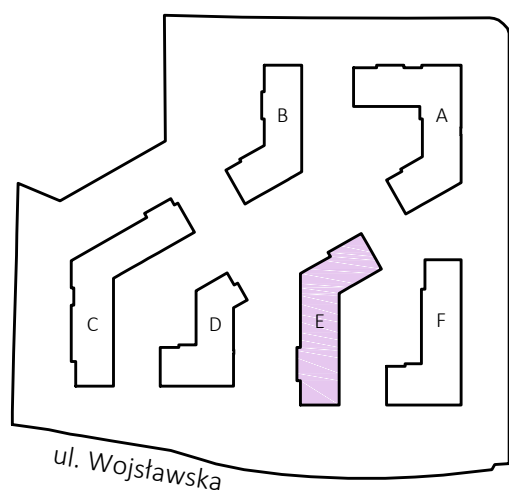
piętro


**ZESTAWIENIE POWIERZCHNI:**

M34/01 PRZEDPOKÓJ	3.51 m <sup>2</sup>
M34/02 POKÓJ DZIENNY I KUCHNIA Z JADALNIĄ	33.09 m <sup>2</sup>
M34/03 ŁAZIENKA	3.80 m <sup>2</sup>
M34/05 PRZEDPOKÓJ	10.98 m <sup>2</sup>
M34/06 ŁAZIENKA	5.17 m <sup>2</sup>
M34/07 POKÓJ	15.74 m <sup>2</sup>
M34/08 POKÓJ	8.60 m <sup>2</sup>

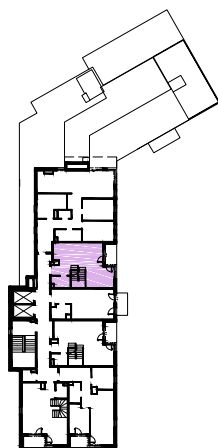
**POW. UŻYTKOWA: 80.89 m<sup>2</sup>**

M34/04 KOMUNIKACJA - SCHODY	5.72 m <sup>2</sup>
M34/B BALKON	3.74 m <sup>2</sup>
M34/T TARAS	32.23 m <sup>2</sup>

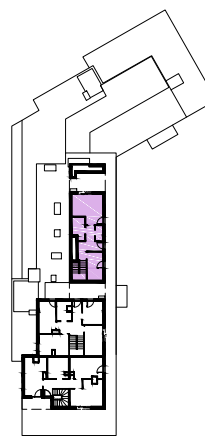
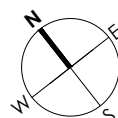
**LOKALIZACJA:**


ul. Racławicka

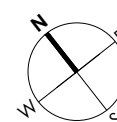
ul. Wojsławska


**+6**

piętro


**+7**

piętro

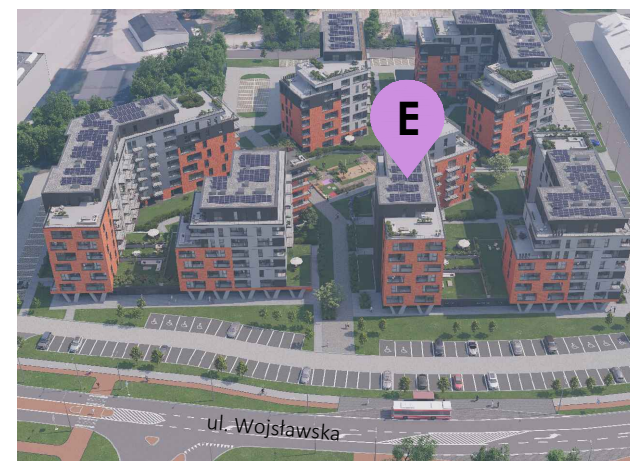


0 1m 2m 3m 4m 5m

**LEGENDA:**

- ściany możliwe do aranżacji
- ściany niedemontowalne
- możliwa lokalizacja jednostki zewnętrznej klimatyzacji (jednostka jedynie na posadzce)
- rozdzielnia elektryczna
- taras nieużytkowy
- taras
- belka konstrukcyjna

H=270 cm wysokość wykończonego pomieszczenia



Podane na karcie wymiary pomieszczeń są poglądowe, wskazano je zgodnie z projektem architektoniczno-budowlanym (bez uwzględnienia grubości tynków), w świetle pionowych przegród (ścian) w stanie surowym. Powierzchnia użytkowa lokalu jest określona na podstawie Rozporządzenia Ministra Transportu, Budownictwa i Gospodarki Morskiej z dnia 25 kwietnia 2012 r. w sprawie szczegółowego zakresu i formy projektu budowlanego, zgodnie z zasadami zawartymi w polskiej normie PN-ISO 9836:1997. Powierzchnia użytkowa została obliczona w stosunku do wysokości pomieszczenia w świetle - przy wysokości pomieszczenia powyżej 2,20 m - 100 % powierzchni zaliczanej do pow. użytkowej, w zakresie 1,40 - 2,20 m - 50 % zaliczanej do pow. użytkowej oraz poniżej 1,40 m - nie zaliczana do powierzchni użytkowej. Przedstawiona aranżacja ma charakter wyłącznie przykładowy. Elementy aranżacyjne (meble, AGD, elementy dekoracyjne, ozdoby itp.) nie wchodzi w skład oferty i wykończenia lokalu. Karta nie stanowi publicznego zapewnienia Dewelopera co do właściwości lokalu.