

STARA CEGIELNIA

APARTAMENTY

M35

mieszkanie

+6

kondygnacja

A

budynek

• LEGENDA:

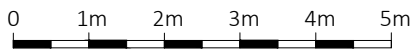
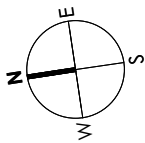
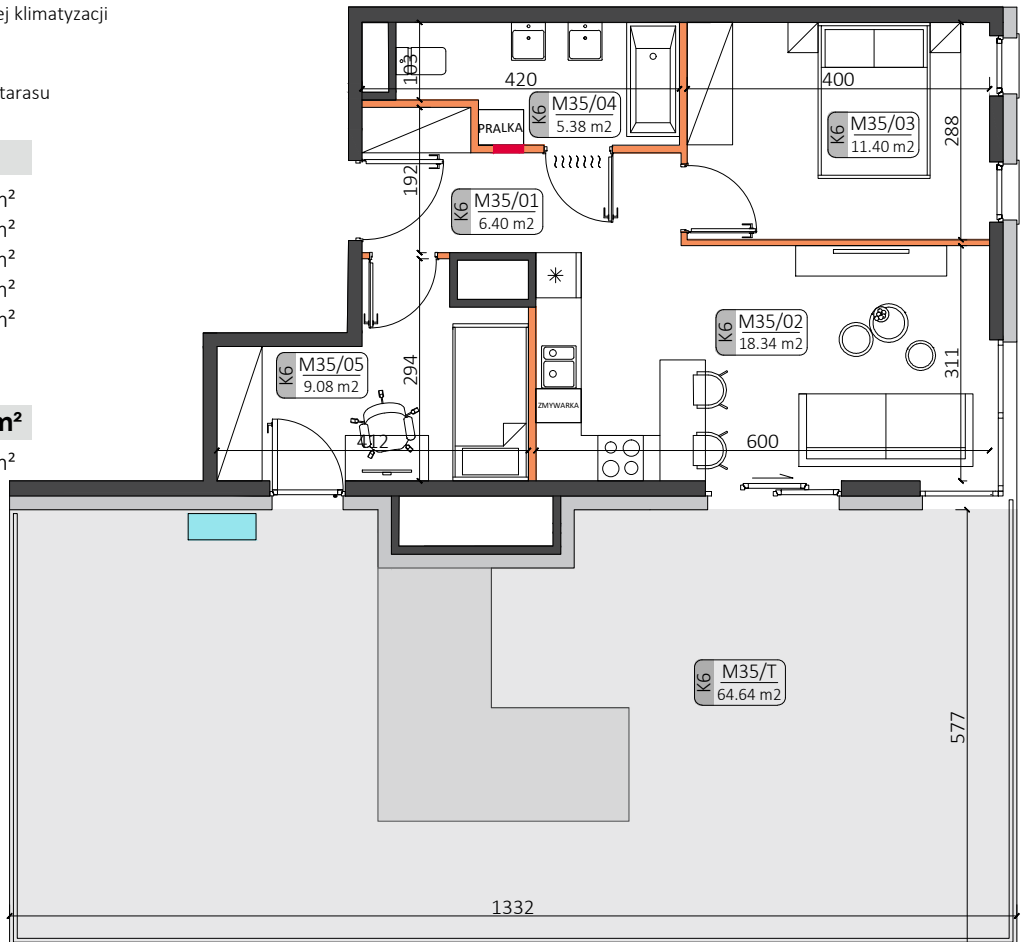
- ściany możliwe do aranżacji
- ściany niedemontowalne
- rozdzielnia elektryczna
- możliwa lokalizacja jednostki zewnętrznej klimatyzacji
- taras
- podest na wysokości 40 cm od poziomu tarasu

• ZESTAWIENIE POWIERZCHNI:

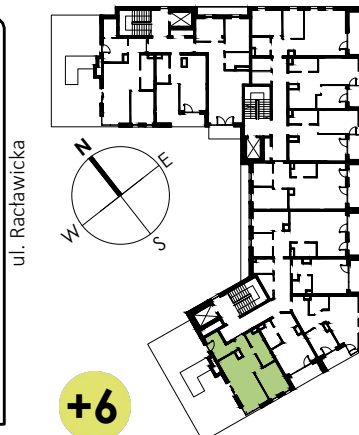
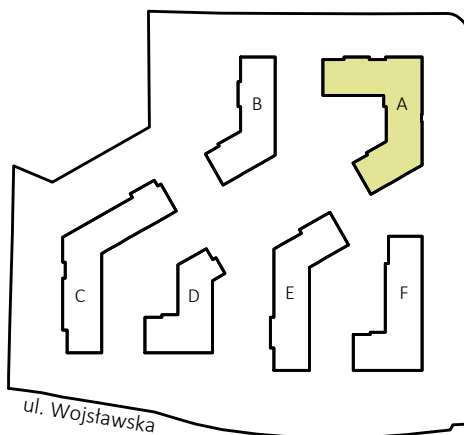
| | |
|------------------------|----------------------|
| M35/01 HOL | 6.40 m ² |
| M35/02 SALON Z ANEKSEM | 18.34 m ² |
| M35/03 SYPIALNIA | 11.40 m ² |
| M35/04 ŁAZIENKA | 5.38 m ² |
| M35/05 SYPIALNIA | 9.08 m ² |

• POW. UŻYTKOWA: 50.60 m²

| | |
|-------------|----------------------|
| M35/T TARAS | 64.64 m ² |
|-------------|----------------------|



• LOKALIZACJA:



Podane na karcie wymiary pomieszczeń są poglądowe, wskazano je zgodnie z projektem architektoniczno-budowlanym (bez uwzględnienia grubości tynków), w świetle pionowych przegród (ścian) w stanie surowym. Powierzchnia użytkowa lokalu jest określona na podstawie Rozporządzenia Ministra Transportu, Budownictwa i Gospodarki Morskiej z dnia 25 kwietnia 2012 r. w sprawie szczegółowego zakresu i formy projektu budowlanego, zgodnie z zasadami zawartymi w polskiej normie PN-ISO 9836:1997. Przedstawiona aranżacja ma charakter wyłącznie przykładowy. Elementy aranżacyjne (meble, AGD, elementy dekoracyjne, ozdoby itp.) nie wchodzą w skład oferty i wykończenia lokalu. Karta nie stanowi publicznego zapewnienia Dewelopera co do właściwości lokalu.