

STARA CEGIELNIA

APARTAMENTY

M35

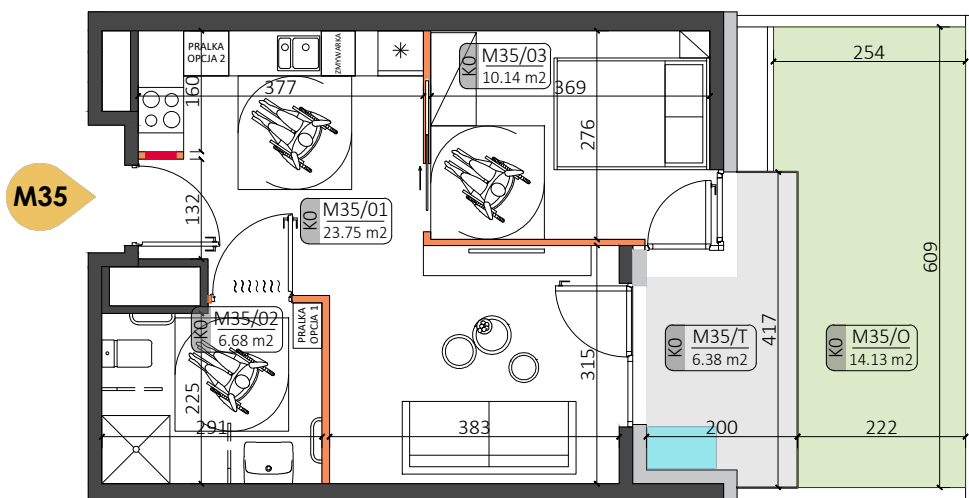
mieszkanie

0

kondygnacja

B

budynek



ZESTAWIENIE POWIERZCHNI:

M35/01 SALON Z ANEKSEM	23.75 m ²
M35/02 ŁAZIENKA	6.68 m ²
M35/03 SYPIALNIA	10.14 m ²

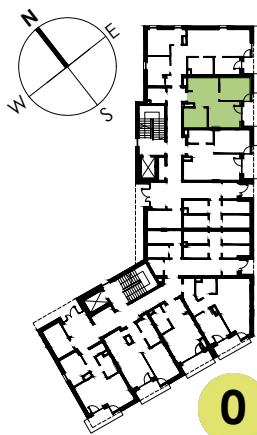
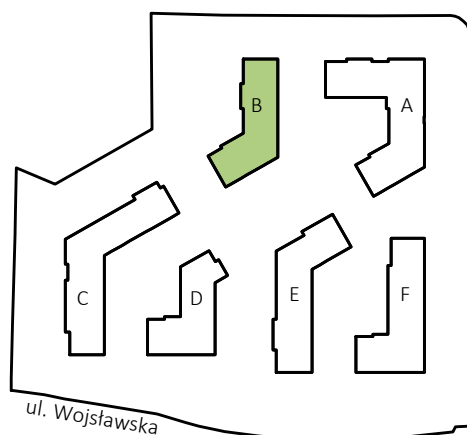
POW. UŻYTKOWA: **40.57 m²**

M35/T TARAS	6.38 m ²
M35/O OGRÓD	14.13 m ²

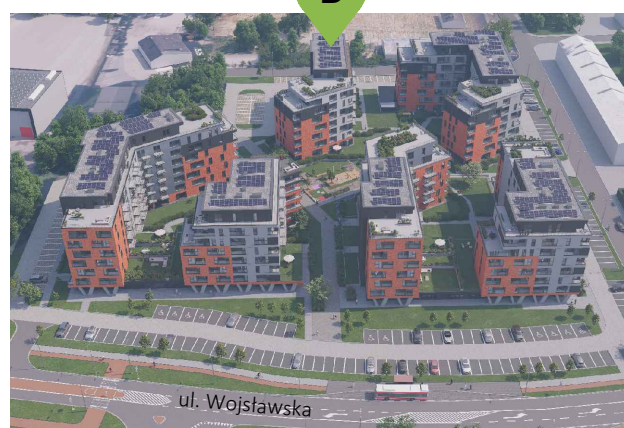
LOKALIZACJA:

LEGENDA:

- ściany możliwe do aranżacji
- ściany niedemontowalne
- rozdzielnia elektryczna
- możliwa lokalizacja jednostki zewnętrznej klimatyzacji
- taras/ogródek



kondygnacja



Podane na karcie wymiary pomieszczeń są poglądowe, wskazano je zgodnie z projektem architektoniczno-budowlanym (bez uwzględnienia grubości tynków), w świetle pionowych przegród (ścian) w stanie surowym. Powierzchnia użytkowa lokalu jest określona na podstawie Rozporządzenia Ministra Transportu, Budownictwa i Gospodarki Morskiej z dnia 25 kwietnia 2012 r. w sprawie szczegółowego zakresu i formy projektu budowlanego, zgodnie z zasadami zawartymi w polskiej normie PN-ISO 9836:1997. Przedstawiona aranżacja ma charakter wyłącznie przykładowy. Elementy aranżacyjne (meble, AGD, elementy dekoracyjne, ozdoby itp.) nie wchodzą w skład oferty i wykończenia lokalu. Karta nie stanowi publicznego zapewnienia Dewelopera co do właściwości lokalu.