

# STARA CEGIELNIA

## APARTAMENTY

M35

mieszkanie

+6

piętro

F

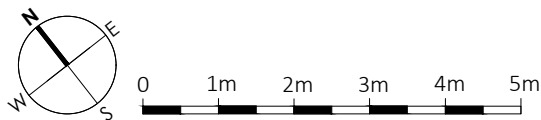
budynek

### ZESTAWIENIE POWIERZCHNI:

M35/01 PRZEDPOKÓJ	5.83 m <sup>2</sup>
M35/02 POKÓJ	13.04 m <sup>2</sup>
M35/03 POKÓJ	8.38 m <sup>2</sup>
M35/04 POKÓJ DZIENNY I KUCHNIA	26.40 m <sup>2</sup>
M35/05 POKÓJ	10.41 m <sup>2</sup>
M35/06 WC	1.92 m <sup>2</sup>
M35/07 ŁAZIENKA	4.11 m <sup>2</sup>

### POW. UŻYTKOWA: **70.09 m<sup>2</sup>**

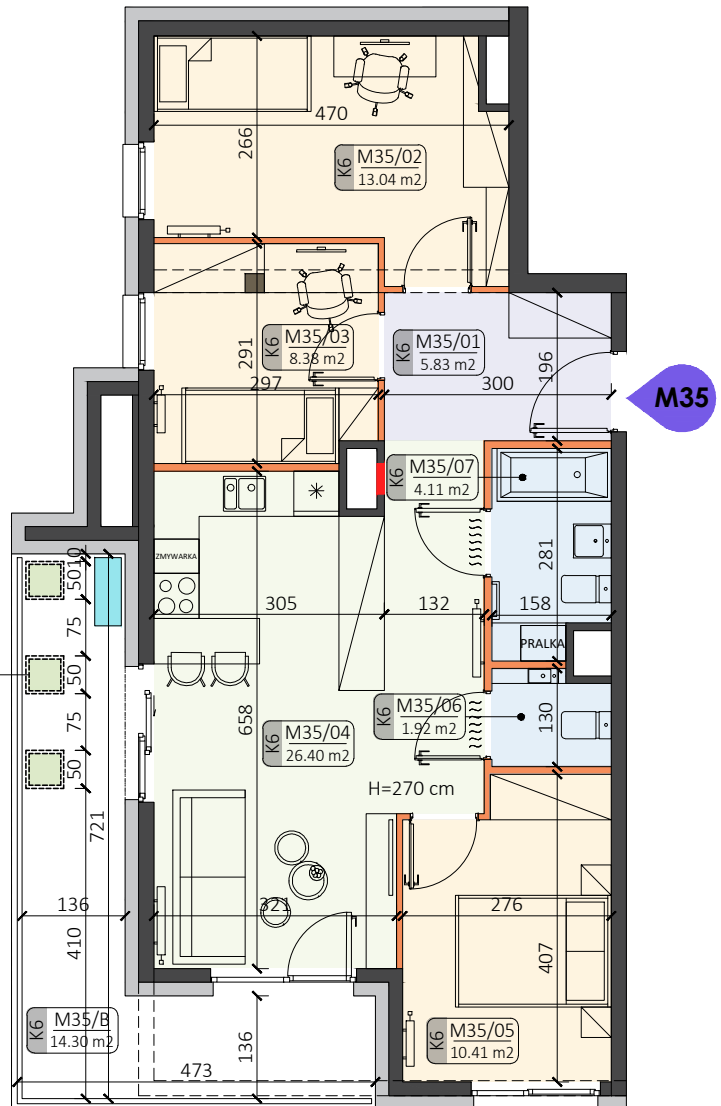
M35/B BALKON	14.30 m <sup>2</sup>
--------------	----------------------



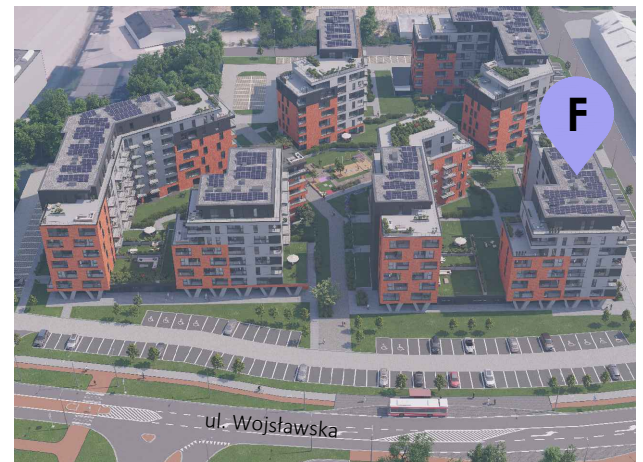
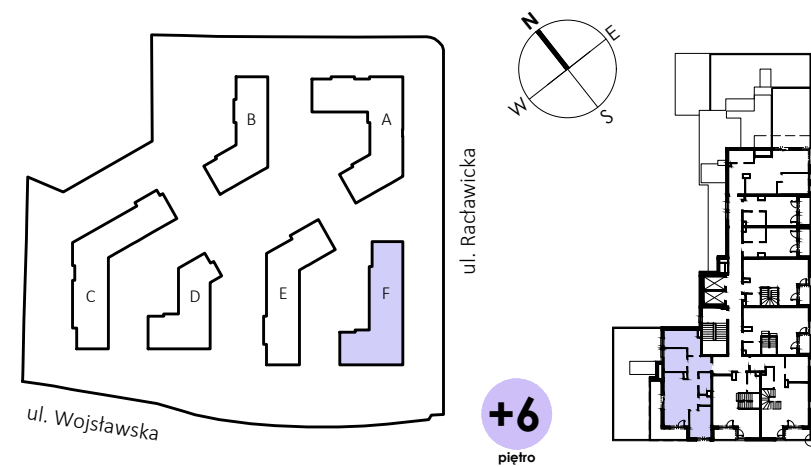
### LEGENDA:

- ściany możliwe do aranżacji
- ściany niedemontowalne
- możliwa lokalizacja jednostki zewnętrznej klimatyzacji (jednostka jedynie na posadzce)
- rozdzielnia elektryczna
- belka konstrukcyjna
- H=270 cm wysokość wykończonego pomieszczenia

DOPUSZCZALNA LOKALIZACJA  
DONIC O MAKSYMALNEJ WADZE  
250 kg/mb  
WYMIARY - 50x50x75 cm  
NIE NALEŻY ZMIENIĆ  
I GRUPOWAĆ DONIC



### LOKALIZACJA:



Podane na karcie wymiary pomieszczeń są poglądowe, wskazano je zgodnie z projektem architektoniczno-budowlanym (bez uwzględnienia grubości tynków), w świetle pionowych przegród (ścian) w stanie surowym. Powierzchnia użytkowa lokalu jest określona na podstawie Rozporządzenia Ministra Transportu, Budownictwa i Gospodarki Morskiej z dnia 25 kwietnia 2012 r. w sprawie szczegółowego zakresu i formy projektu budowlanego, zgodnie z zasadami zawartymi w polskiej normie PN-ISO 9836:1997. Powierzchnia użytkowa została obliczona w stosunku do wysokości pomieszczenia w świetle - przy wysokości pomieszczenia powyżej 2,20 m - 100 % powierzchni zaliczanej do pow. użytkowej, w zakresie 1,40 - 2,20 m - 50 % zaliczanej do pow. użytkowej oraz poniżej 1,40 m - nie zaliczana do powierzchni użytkowej. Przedstawiona aranżacja ma charakter wyłącznie przykładowy. Elementy aranżacyjne (meble, AGD, elementy dekoracyjne, ozdoby itp.) nie wchodzi w skład oferty i wykończenia lokalu. Karta nie stanowi publicznego zapewnienia Dewelopera co do właściwości lokalu.