



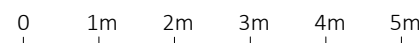
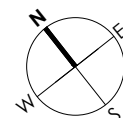
**ZESTAWIENIE POWIERZCHNI:**

M35/01 PRZEDPOKÓJ	14.57 m <sup>2</sup>
M35/02 WC	1.95 m <sup>2</sup>
M35/03 POKÓJ	11.08 m <sup>2</sup>
M35/04 POKÓJ DZIENNY I KUCHNIA Z JADALNIĄ	38.73 m <sup>2</sup>
M35/05 POKÓJ	11.85 m <sup>2</sup>
M35/06 POKÓJ	11.61 m <sup>2</sup>
M35/07 ŁAZIENKA	5.40 m <sup>2</sup>

**POW. UŻYTKOWA:**

**95.19 m<sup>2</sup>**

M35/T1 TARAS	68.78 m <sup>2</sup>
--------------	----------------------



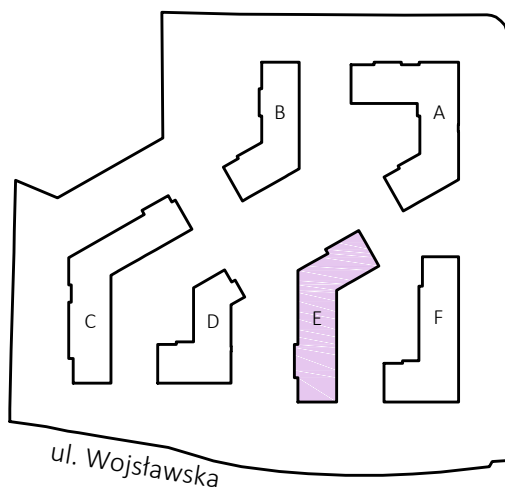
**LEGENDA:**

- ściany możliwe do aranżacji
- ściany niedemontowalne
- możliwa lokalizacja jednostki zewnętrznej klimatyzacji (jednostka jedynie na posadzce)
- rozdzielnia elektryczna
- taras nieużytkowy
- taras
- belka konstrukcyjna

H=270 cm wysokość wykończonego pomieszczenia

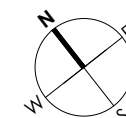
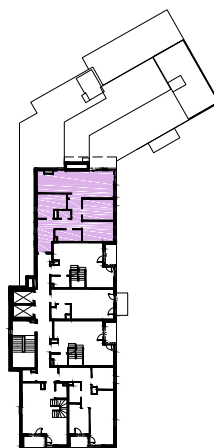
**LOKALIZACJA:**

**M35**

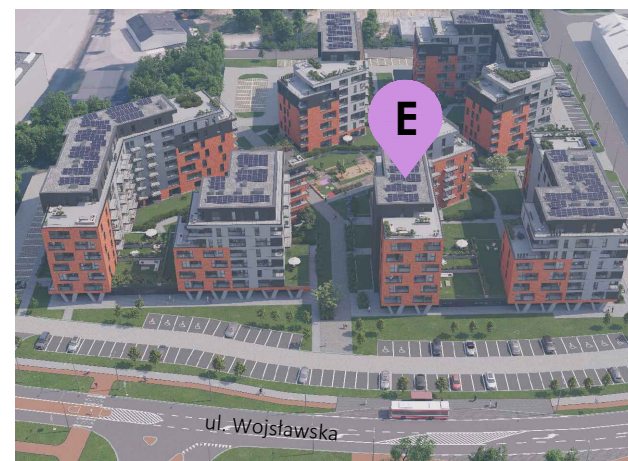


ul. Racławicka

ul. Wojsławska



**+6**  
piętro



Podane na karcie wymiary pomieszczeń są poglądowe, wskazano je zgodnie z projektem architektoniczno-budowlanym (bez uwzględnienia grubości tynków), w świetle pionowych przegród (ścian) w stanie surowym. Powierzchnia użytkowa lokalu jest określona na podstawie Rozporządzenia Ministra Transportu, Budownictwa i Gospodarki Morskiej z dnia 25 kwietnia 2012 r. w sprawie szczegółowego zakresu i formy projektu budowlanego, zgodnie z zasadami zawartymi w polskiej normie PN-ISO 9836:1997. Powierzchnia użytkowa została obliczona w stosunku do wysokości pomieszczenia w świetle - przy wysokości pomieszczenia powyżej 2,20 m - 100 % powierzchni zaliczanej do pow. użytkowej, w zakresie 1,40 - 2,20 m - 50 % zaliczanej do pow. użytkowej oraz poniżej 1,40 m - nie zaliczana do powierzchni użytkowej. Przedstawiona aranżacja ma charakter wyłącznie przykładowy. Elementy aranżacyjne (meble, AGD, elementy dekoracyjne, ozdoby itp.) nie wchodzi w skład oferty i wykończenia lokalu. Karta nie stanowi publicznego zapewnienia Dewelopera co do właściwości lokalu.