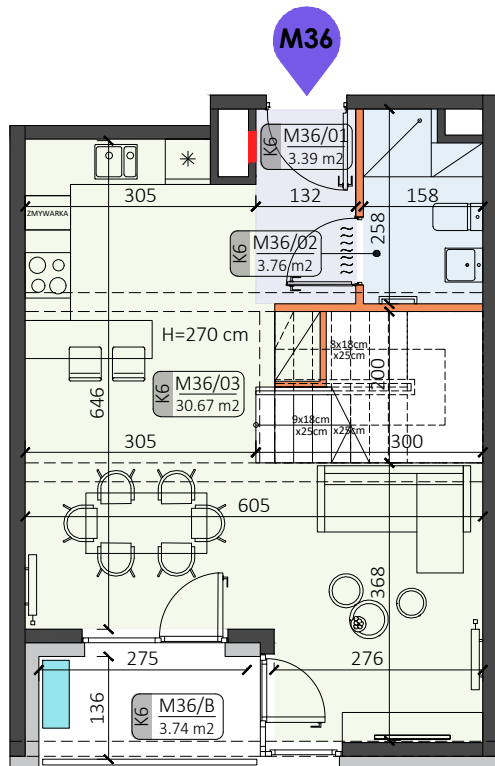
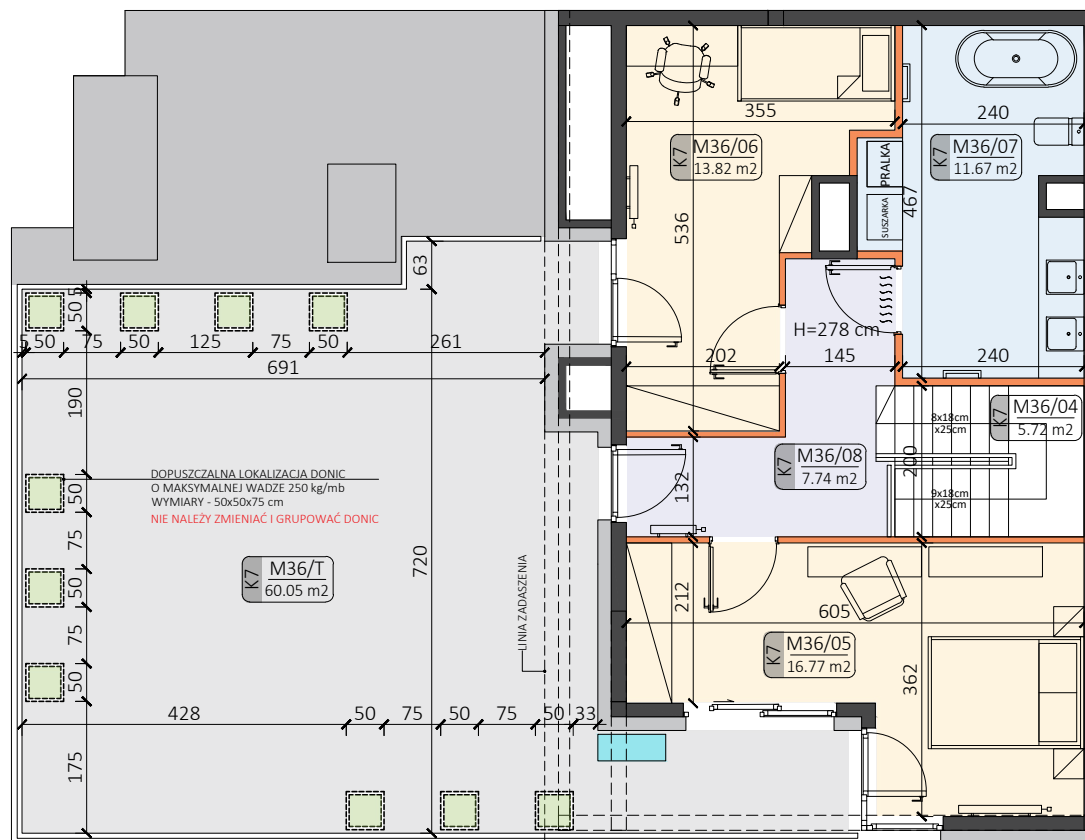


+6
piętro



+7
piętro



ZESTAWIENIE POWIERZCHNI:

M36/01 PRZEDPOKÓJ	3.39 m ²
M36/02 ŁAZIENKA	3.76 m ²
M36/03 POKÓJ DZIENNY Z KUCHNIĄ I JADALNIĄ	30.67 m ²
M36/05 POKÓJ	16.77 m ²
M36/06 POKÓJ	13.82 m ²
M36/07 ŁAZIENKA	11.67 m ²
M36/08 PRZEDPOKÓJ	7.74 m ²

POW. UŻYTKOWA:

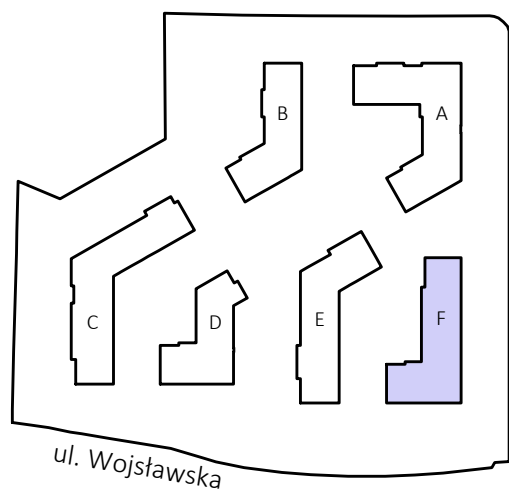
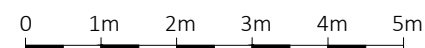
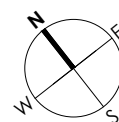
87.82 m²

M36/04 KOMUNIKACJA - SCHODY	5.72 m ²
M36/B BALKON	3.74 m ²
M36/T TARAS	60.05 m ²

LOKALIZACJA:

LEGENDA:

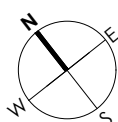
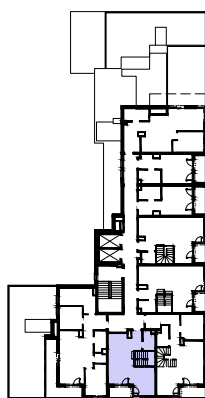
- ściany możliwe do aranżacji
 - ściany niedemontowalne
 - możliwa lokalizacja jednostki zewnętrznej klimatyzacji (jednostka jedynie na posadzce)
 - rozdzielnia elektryczna
 - taras nieużytkowy
 - taras
 - belka konstrukcyjna
- H=270 cm wysokość wykorzystanego pomieszczenia



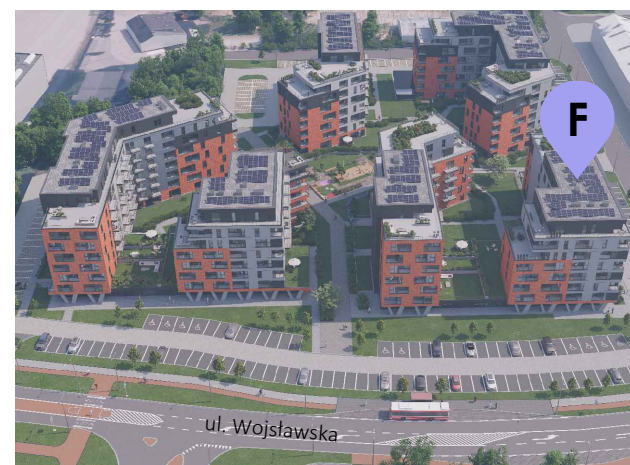
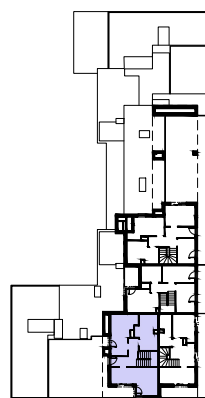
ul. Racławicka

ul. Wojsławska

+6
piętro



+7
piętro



Podane na karcie wymiary pomieszczeń są poglądowe, wskazano je zgodnie z projektem architektoniczno-budowlanym (bez uwzględnienia grubości tynków), w świetle pionowych przegród (ścian) w stanie surowym. Powierzchnia użytkowa lokalu jest określona na podstawie Rozporządzenia Ministra Transportu, Budownictwa i Gospodarki Morskiej z dnia 25 kwietnia 2012 r. w sprawie szczegółowego zakresu i formy projektu budowlanego, zgodnie z zasadami zawartymi w polskiej normie PN-ISO 9836:1997. Powierzchnia użytkowa została obliczona w stosunku do wysokości pomieszczenia w świetle - przy wysokości pomieszczenia powyżej 2,20 m - 100 % powierzchni zaliczanej do pow. użytkowej, w zakresie 1,40 - 2,20 m - 50 % zaliczanej do pow. użytkowej oraz poniżej 1,40 m - nie zaliczana do powierzchni użytkowej. Przedstawiona aranżacja ma charakter wyłącznie przykładowy. Elementy aranżacyjne (meble, AGD, elementy dekoracyjne, ozdoby itp.) nie wchodzi w skład oferty i wykorzystania lokalu. Karta nie stanowi publicznego zapewnienia Dewelopera co do właściwości lokalu.