

# STARA CEGIELNIA

APARTAMENTY

M36

mieszkanie

0

parter

E

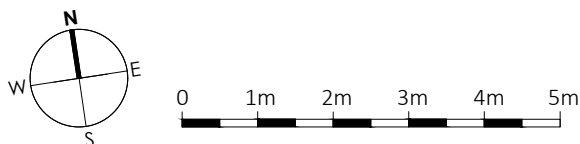
budynek

## ZESTAWIENIE POWIERZCHNI:

M36/01 PRZEDPOKÓJ	7.34 m <sup>2</sup>
M36/02 POKÓJ	10.30 m <sup>2</sup>
M36/03 POKÓJ DZIENNY I KUCHNIA	22.39 m <sup>2</sup>
M36/04 ŁAZIENKA	4.17 m <sup>2</sup>

## POW. UŻYTKOWA: 44.20 m<sup>2</sup>

M36/T TARAS	10.52 m <sup>2</sup>
M36/O OGRÓD	23.62 m <sup>2</sup>

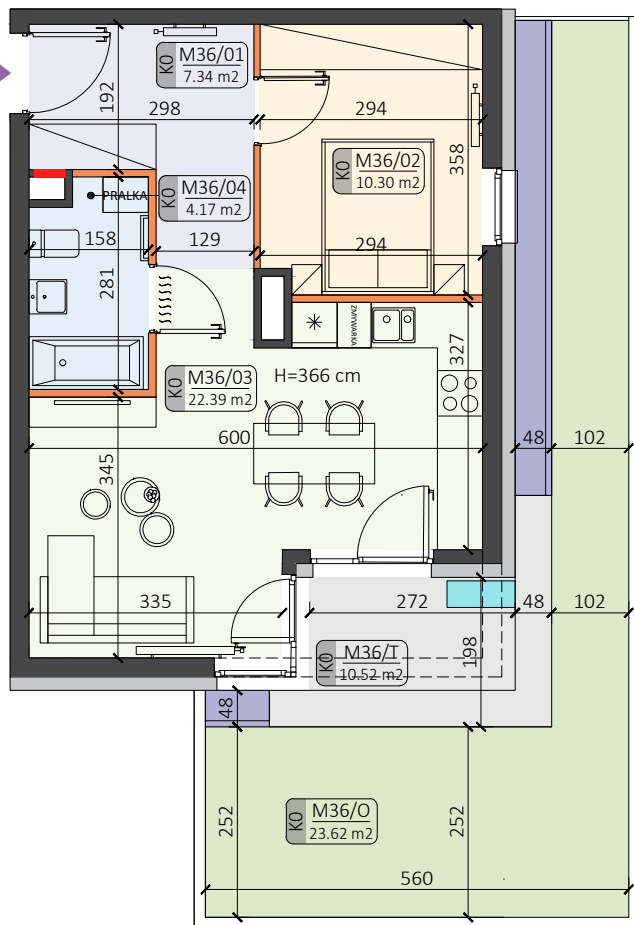


## LEGENDA:

- ściany możliwe do aranżacji
- ściany niedemontowalne
- możliwa lokalizacja jednostki zewnętrznej klimatyzacji (jednostka jedynie na posadzce)
- rozdzielnia elektryczna
- taras/ogródek
- opaska budynku z kostki brukowej
- belka konstrukcyjna

H=366 cm wysokość wykończonego pomieszczenia

## LOKALIZACJA:



Podane na karcie wymiary pomieszczeń są poglądowe, wskazano je zgodnie z projektem architektoniczno-budowlanym (bez uwzględnienia grubości tynków), w świetle pionowych przegród (ścian) w stanie surowym. Powierzchnia użytkowa lokalu jest określona na podstawie Rozporządzenia Ministra Transportu, Budownictwa i Gospodarki Morskiej z dnia 25 kwietnia 2012 r. w sprawie szczegółowego zakresu i formy projektu budowlanego, zgodnie z zasadami zawartymi w polskiej normie PN-ISO 9836:1997. Powierzchnia użytkowa została obliczona w stosunku do wysokości pomieszczenia w świetle - przy wysokości pomieszczenia powyżej 2,20 m - 100 % powierzchni zaliczanej do pow. użytkowej, w zakresie 1,40 - 2,20 m - 50 % zaliczanej do pow. użytkowej oraz poniżej 1,40 m - nie zaliczana do powierzchni użytkowej. Przedstawiona aranżacja ma charakter wyłącznie przykładowy. Elementy aranżacyjne (meble, AGD, elementy dekoracyjne, ozdoby itp.) nie wchodzi w skład oferty i wykończenia lokalu. Karta nie stanowi publicznego zapewnienia Dewelopera co do właściwości lokalu.