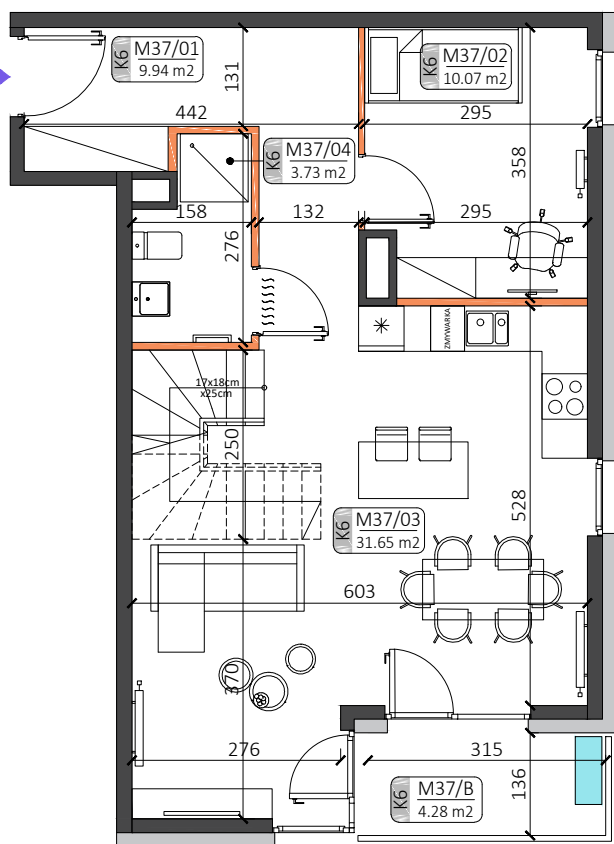


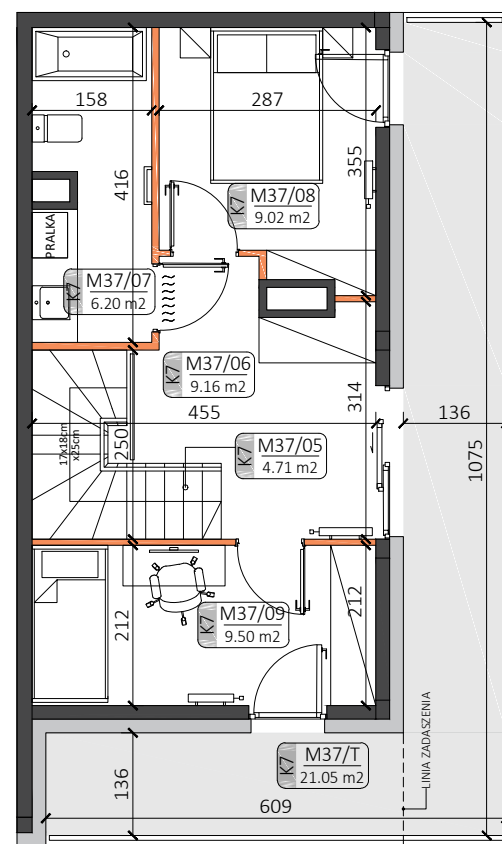
+6

piętro



+7

piętro



### ZESTAWIENIE POWIERZCHNI:

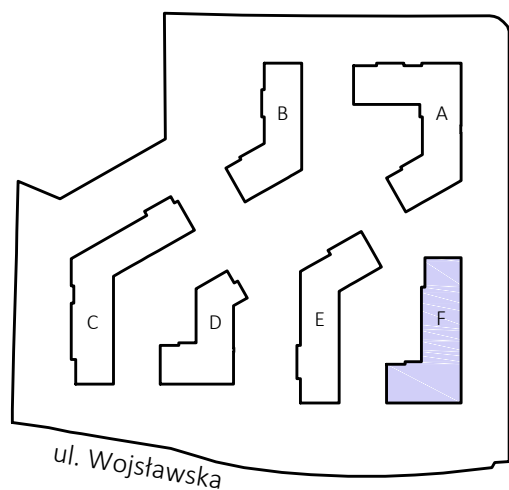
M37/01 PRZEDPOKÓJ	9.94 m <sup>2</sup>
M37/02 POKÓJ	10.07 m <sup>2</sup>
M37/03 ANEKS KUCHENNY Z SALONEM I JADALNIĄ	31.65 m <sup>2</sup>
M37/04 ŁAZIENKA	3.73 m <sup>2</sup>
M37/06 KORYTARZ	9.16 m <sup>2</sup>
M37/07 ŁAZIENKA	6.20 m <sup>2</sup>
M37/08 POKÓJ	9.02 m <sup>2</sup>
M37/09 POKÓJ	9.50 m <sup>2</sup>

### POW. UŻYTKOWA:

**89.27 m<sup>2</sup>**

M37/05 KOMUNIKACJA	4.71 m <sup>2</sup>
M37/B BALKON	4.28 m <sup>2</sup>
M37/T TARAS	21.05 m <sup>2</sup>

### LOKALIZACJA:

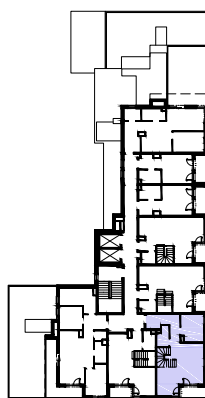


ul. Racławicka

ul. Wojsławska

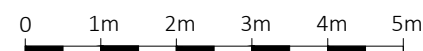
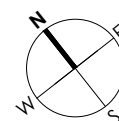
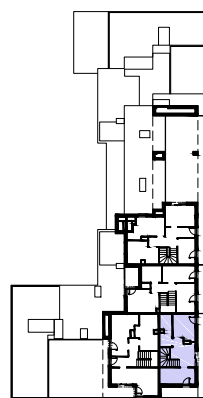
+6

piętro



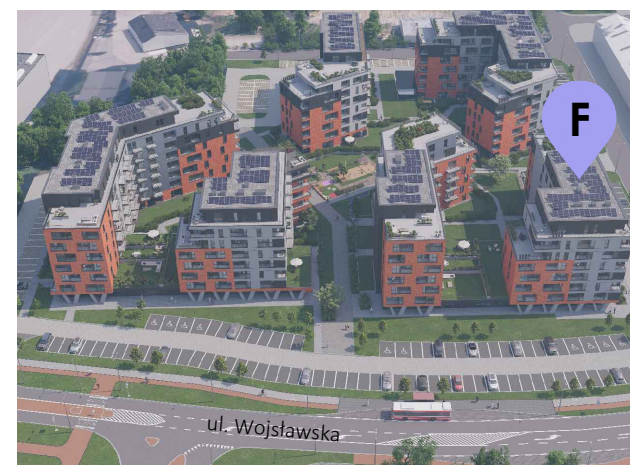
+7

piętro



### LEGENDA:

- ściany możliwe do aranżacji
- ściany niedemontowalne
- możliwa lokalizacja jednostki zewnętrznej klimatyzacji
- taras nieużytkowy
- taras



Podane na karcie wymiary pomieszczeń są poglądowe, wskazano je zgodnie z projektem architektoniczno-budowlanym (bez uwzględnienia grubości tynków), w świetle pionowych przegród (ścian) w stanie surowym. Powierzchnia użytkowa lokalu jest określona na podstawie Rozporządzenia Ministra Transportu, Budownictwa i Gospodarki Morskiej z dnia 25 kwietnia 2012 r. w sprawie szczegółowego zakresu i formy projektu budowlanego, zgodnie z zasadami zawartymi w polskiej normie PN-ISO 9836:1997. Powierzchnia użytkowa została obliczona w stosunku do wysokości pomieszczenia w świetle - przy wysokości pomieszczenia powyżej 2,20 m - 100 % powierzchni zaliczanej do pow. użytkowej, w zakresie 1,40 - 2,20 m - 50 % zaliczanej do pow. użytkowej oraz poniżej 1,40 m - nie zaliczana do powierzchni użytkowej. Przedstawiona aranżacja ma charakter wyłącznie przykładowy. Elementy aranżacyjne (meble, AGD, elementy dekoracyjne, ozdoby itp.) nie wchodzi w skład oferty i wykorzystania lokalu. Karta nie stanowi publicznego zapewnienia Dewelopera co do własności lokalu.