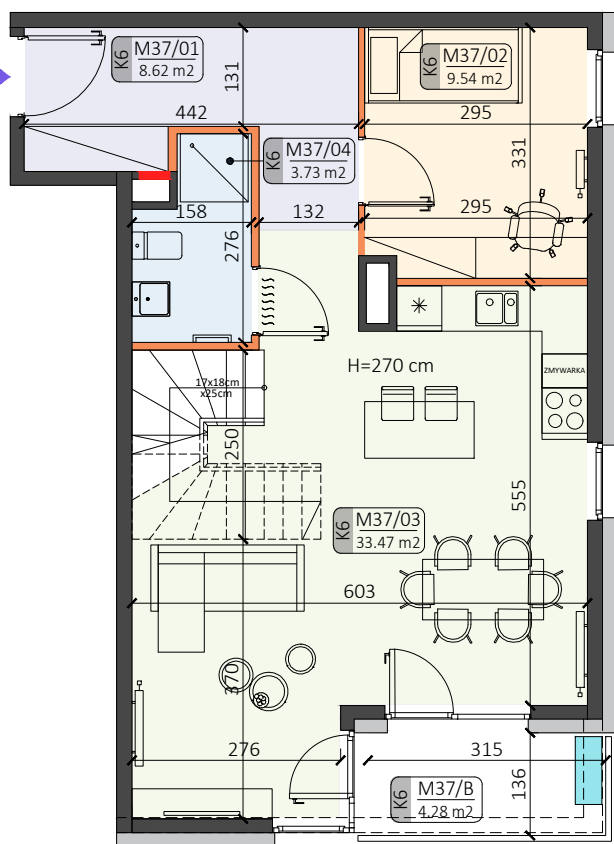
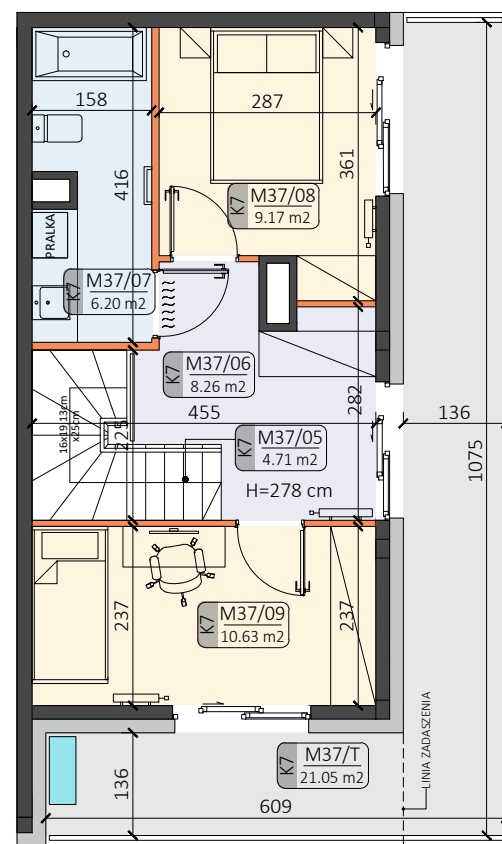


**+6**

piętro


**+7**

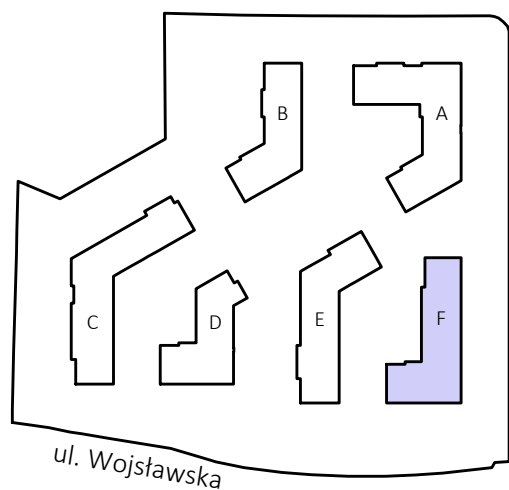
piętro


**ZESTAWIENIE POWIERZCHNI:**

M37/01 PRZEDPOKÓJ	8.62 m <sup>2</sup>
M37/02 POKÓJ	9.54 m <sup>2</sup>
M37/03 POKÓJ DZIENNY Z KUCHNIĄ I JADALNIĄ	33.47 m <sup>2</sup>
M37/04 ŁAZIENKA	3.73 m <sup>2</sup>
M37/06 PRZEDPOKÓJ	8.26 m <sup>2</sup>
M37/07 ŁAZIENKA	6.20 m <sup>2</sup>
M37/08 POKÓJ	9.17 m <sup>2</sup>
M37/09 POKÓJ	10.63 m <sup>2</sup>

**POW. UŻYTKOWA:**
**89.67 m<sup>2</sup>**

M37/05 KOMUNIKACJA - SCHODY	4.71 m <sup>2</sup>
M37/B BALKON	4.28 m <sup>2</sup>
M37/T TARAS	21.05 m <sup>2</sup>

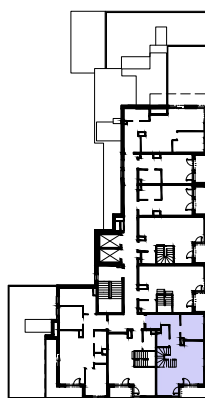
**LOKALIZACJA:**


ul. Racławicka

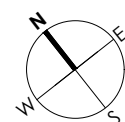
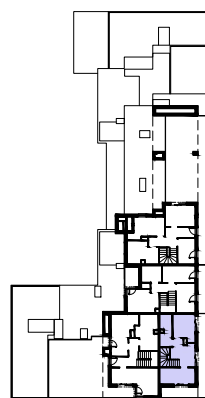
ul. Wojsławska

**+6**

piętro


**+7**

piętro

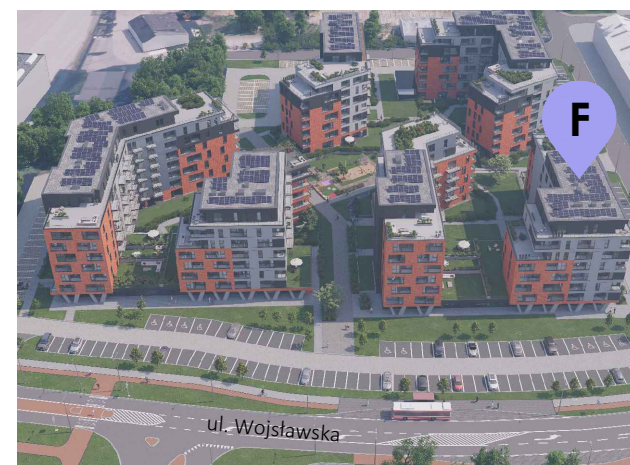


0 1m 2m 3m 4m 5m

**LEGENDA:**

- ściany możliwe do aranżacji
- ściany niedemontowalne
- możliwa lokalizacja jednostki zewnętrznej klimatyzacji (jednostka jedynie na posadzce)
- rozdzielnia elektryczna
- taras nieużytkowy
- taras
- belka konstrukcyjna

H=270 cm wysokość wykończonego pomieszczenia



Podane na karcie wymiary pomieszczeń są poglądowe, wskazano je zgodnie z projektem architektoniczno-budowlanym (bez uwzględnienia grubości tynków), w świetle pionowych przegród (ścian) w stanie surowym. Powierzchnia użytkowa lokalu jest określona na podstawie Rozporządzenia Ministra Transportu, Budownictwa i Gospodarki Morskiej z dnia 25 kwietnia 2012 r. w sprawie szczegółowego zakresu i formy projektu budowlanego, zgodnie z zasadami zawartymi w polskiej normie PN-ISO 9836:1997. Powierzchnia użytkowa została obliczona w stosunku do wysokości pomieszczenia w świetle - przy wysokości pomieszczenia powyżej 2,20 m - 100 % powierzchni zaliczanej do pow. użytkowej, w zakresie 1,40 - 2,20 m - 50 % zaliczanej do pow. użytkowej oraz poniżej 1,40 m - nie zaliczana do powierzchni użytkowej. Przedstawiona aranżacja ma charakter wyłącznie przykładowy. Elementy aranżacyjne (meble, AGD, elementy dekoracyjne, ozdoby itp.) nie wchodzi w skład oferty i wykończenia lokalu. Karta nie stanowi publicznego zapewnienia Dewelopera co do właściwości lokalu.