

# STARA CEGIELNIA

APARTAMENTY

M37

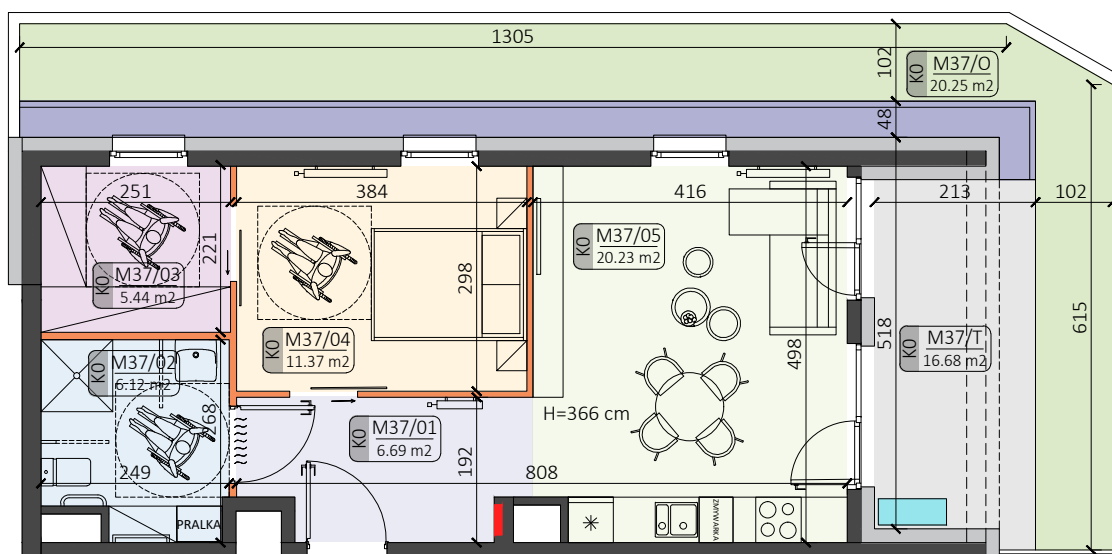
mieszkanie

0

parter

E

budynek



M37

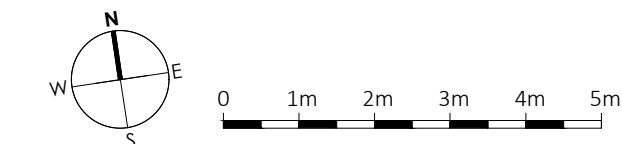
## • ZESTAWIENIE POWIERZCHNI:

M37/01 PRZEDPOKÓJ	6.69 m <sup>2</sup>
M37/02 ŁAZIENKA	6.12 m <sup>2</sup>
M37/03 GARDEROBA	5.44 m <sup>2</sup>
M37/04 POKÓJ	11.37 m <sup>2</sup>
M37/05 SALON Z ANEKSEM KUCHENNYM	20.23 m <sup>2</sup>

## • POW. UŻYTKOWA: 49.85 m<sup>2</sup>

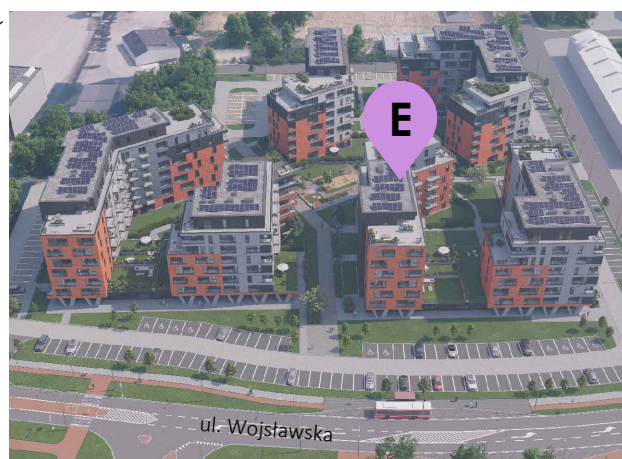
M37/T TARAS	16.68 m <sup>2</sup>
M37/O OGRÓD	20.25 m <sup>2</sup>

## • LOKALIZACJA:



## • LEGENDA:

- ściany możliwe do aranżacji
  - ściany niedemontowalne
  - możliwa lokalizacja jednostki zewnętrznej klimatyzacji (jednostka jedynie na posadzce)
  - rozdzielnia elektryczna
  - taras/ogródek
  - opaska budynku z kostki brukowej
  - belka konstrukcyjna
- H=366 cm wysokość wykończonego pomieszczenia



Podane na karcie wymiary pomieszczeń są poglądowe, wskazano je zgodnie z projektem architektoniczno-budowlanym (bez uwzględnienia grubości tynków), w świetle pionowych przegród (ścian) w stanie surowym. Powierzchnia użytkowa lokalu jest określona na podstawie Rozporządzenia Ministra Transportu, Budownictwa i Gospodarki Morskiej z dnia 25 kwietnia 2012 r. w sprawie szczegółowego zakresu i formy projektu budowlanego, zgodnie z zasadami zawartymi w polskiej normie PN-ISO 9836:1997. Powierzchnia użytkowa została obliczona w stosunku do wysokości pomieszczenia w świetle - przy wysokości pomieszczenia powyżej 2,20 m - 100% powierzchni zaliczanej do pow. użytkowej, w zakresie 1,40 - 2,20 m - 50% zaliczanej do pow. użytkowej oraz poniżej 1,40 m - nie zaliczana do powierzchni użytkowej. Przedstawiona aranżacja ma charakter wyłącznie przykładowy. Elementy aranżacyjne (meble, AGD, elementy dekoracyjne, ozdoby itp.) nie wchodzi w skład oferty i wykończenia lokalu. Karta nie stanowi publicznego zapewnienia Dewelopera co do właściwości lokalu.

STARA CEGIELNIA Sp. z o. o.  
ul. J. Korczaka 8, 39-300 Mielec  
tel. 608 549 162  
info@staracegelnia.com.pl  
www.staracegelnia.com.pl

STARA CEGIELNIA  
APARTAMENTY