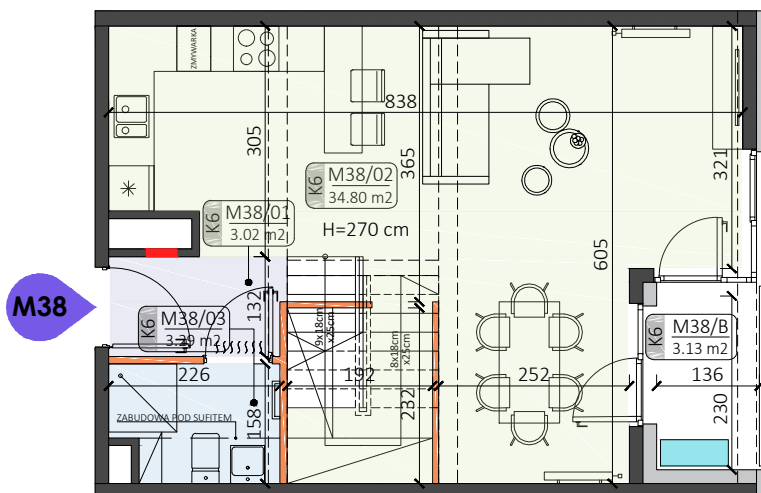


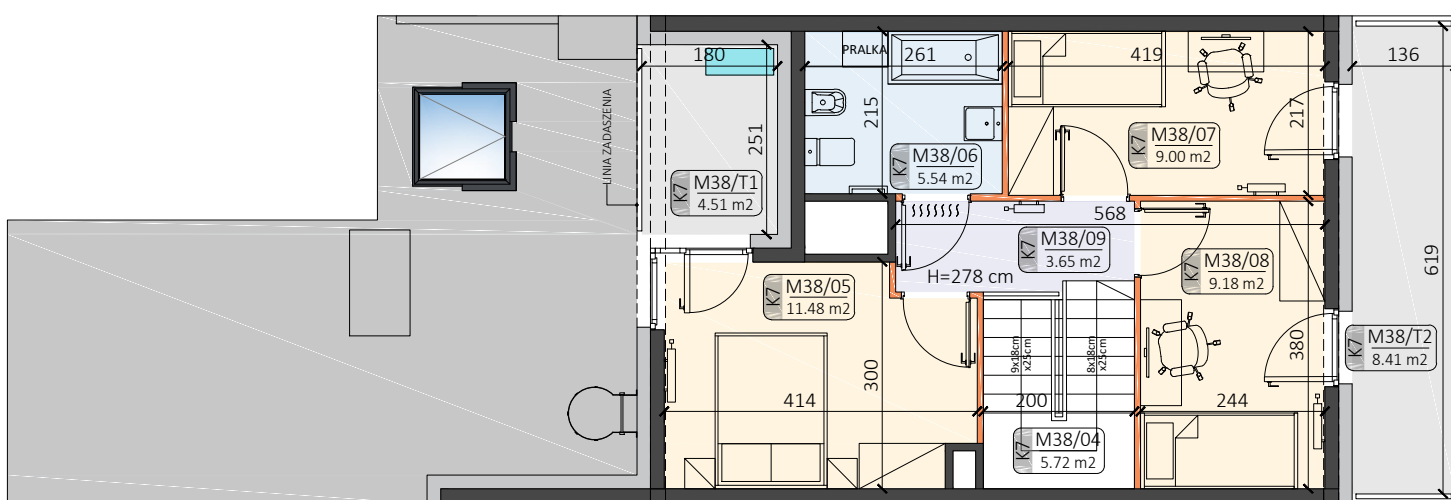
+6

piętro



+7

piętro



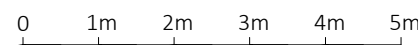
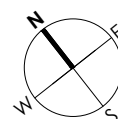
ZESTAWIENIE POWIERZCHNI:

M38/01 PRZEDPOKÓJ	3.02 m ²
M38/02 POKÓJ DZIENNY Z KUCHNIĄ I JADALNIĄ	34.80 m ²
M38/03 ŁAZIENKA	3.29 m ²
M38/05 POKÓJ	11.48 m ²
M38/06 ŁAZIENKA	5.54 m ²
M38/07 POKÓJ	9.00 m ²
M38/08 POKÓJ	9.18 m ²
M38/09 PRZEDPOKÓJ	3.65 m ²

POW. UŻYTKOWA: 79.96 m²

M38/04 KOMUNIKACJA - SCHODY	5.72 m ²
M38/B BALKON	3.13 m ²
M38/T1 TARAS	4.51 m ²
M38/T2 TARAS	8.41 m ²

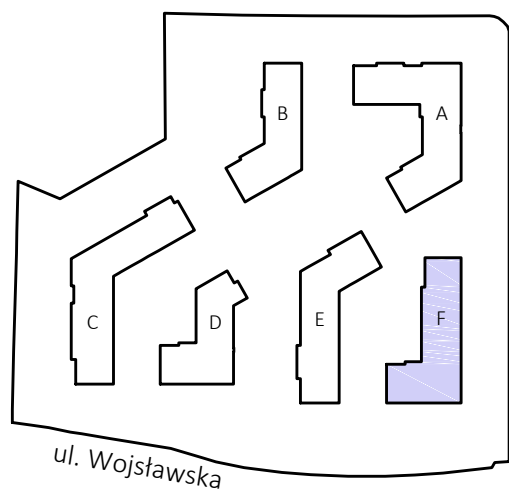
LOKALIZACJA:



LEGENDA:

- ściany możliwe do aranżacji
- ściany niedemontowalne
- możliwa lokalizacja jednostki zewnętrznej klimatyzacji (jednostka jedynie na posadzce)
- rozdzielnia elektryczna
- taras nieużytkowy
- taras
- belka konstrukcyjna

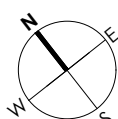
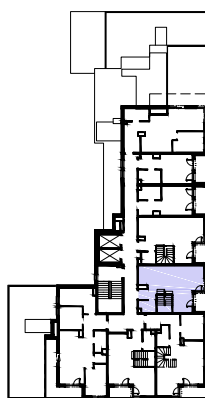
H=270 cm wysokość wykończonego pomieszczenia



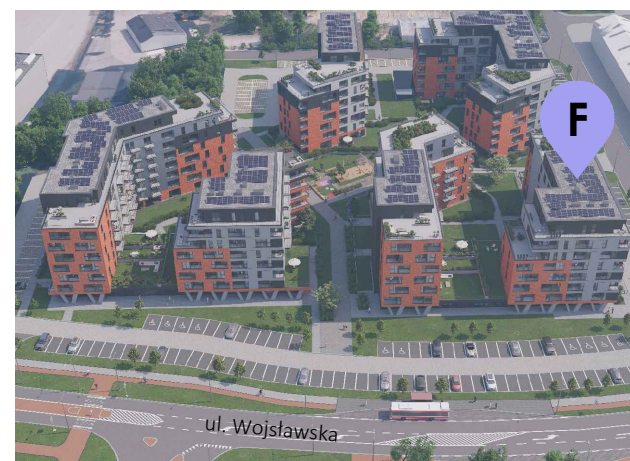
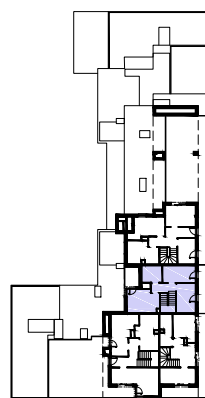
ul. Racławicka

ul. Wojsławska

+6
piętro



+7
piętro



Podane na karcie wymiary pomieszczeń są poglądowe, wskazano je zgodnie z projektem architektoniczno-budowlanym (bez uwzględnienia grubości tynków), w świetle pionowych przegród (ścian) w stanie surowym. Powierzchnia użytkowa lokalu jest określona na podstawie Rozporządzenia Ministra Transportu, Budownictwa i Gospodarki Morskiej z dnia 25 kwietnia 2012 r. w sprawie szczegółowego zakresu i formy projektu budowlanego, zgodnie z zasadami zawartymi w polskiej normie PN-ISO 9836:1997. Powierzchnia użytkowa została obliczona w stosunku do wysokości pomieszczenia w świetle - przy wysokości pomieszczenia powyżej 2,20 m - 100 % powierzchni zaliczanej do pow. użytkowej, w zakresie 1,40 - 2,20 m - 50 % zaliczanej do pow. użytkowej oraz poniżej 1,40 m - nie zaliczana do powierzchni użytkowej. Przedstawiona aranżacja ma charakter wyłącznie przykładowy. Elementy aranżacyjne (meble, AGD, elementy dekoracyjne, ozdoby itp.) nie wchodzi w skład oferty i wykończenia lokalu. Karta nie stanowi publicznego zapewnienia Dewelopera co do właściwości lokalu.