

STARA CEGIELNIA

APARTAMENTY

M39

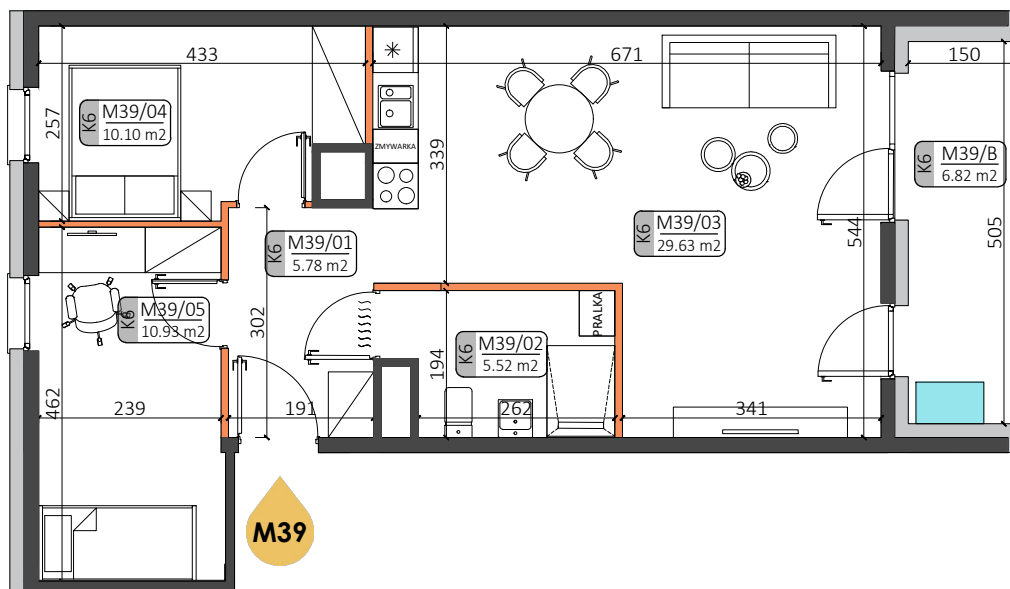
mieszkanie

+6

piętro

A

budynek



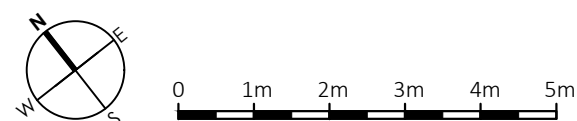
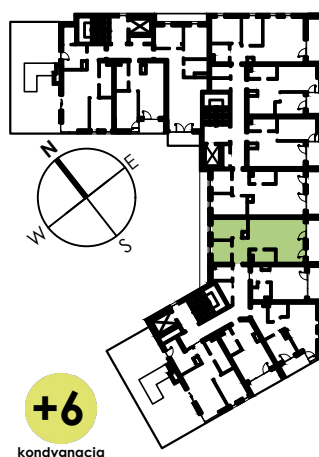
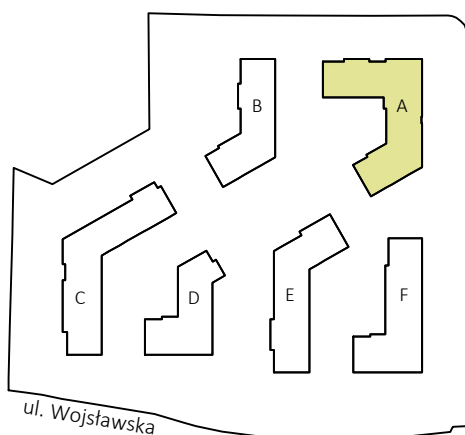
ZESTAWIENIE POWIERZCHNI:

M39/01 HOL	5.78 m ²
M39/02 ŁAZIENKA	5.52 m ²
M39/03 SALON Z ANEKSEM KUCHENNYM	29.63 m ²
M39/04 SYPIALNIA	10.10 m ²
M39/05 SYPIALNIA	10.93 m ²

POW. UŻYTKOWA: **61.96 m²**

M39/B BALKON	6.82 m ²
--------------	---------------------

LOKALIZACJA:



LEGENDA:

- ściany możliwe do aranżacji
- ściany niedemontowalne
- możliwa lokalizacja jednostki zewnętrznej klimatyzacji



Podane na karcie wymiary pomieszczeń są poglądowe, wskazano je zgodnie z projektem architektoniczno-budowlanym (bez uwzględnienia grubości tynków), w świetle pionowych przegród (ścian) w stanie surowym. Powierzchnia użytkowa lokalu jest określona na podstawie Rozporządzenia Ministra Transportu, Budownictwa i Gospodarki Morskiej z dnia 25 kwietnia 2012 r. w sprawie szczegółowego zakresu i formy projektu budowlanego, zgodnie z zasadami zawartymi w polskiej normie PN-ISO 9836:1997. Przedstawiona aranżacja ma charakter wyłącznie przykładowy. Elementy aranżacyjne (meble, AGD, elementy dekoracyjne, ozdoby itp.) nie wchodzą w skład oferty i wykończenia lokalu. Karta nie stanowi publicznego zapewnienia Dewelopera co do właściwości lokalu.