

# STARA CEGIELNIA

## APARTAMENTY

M40

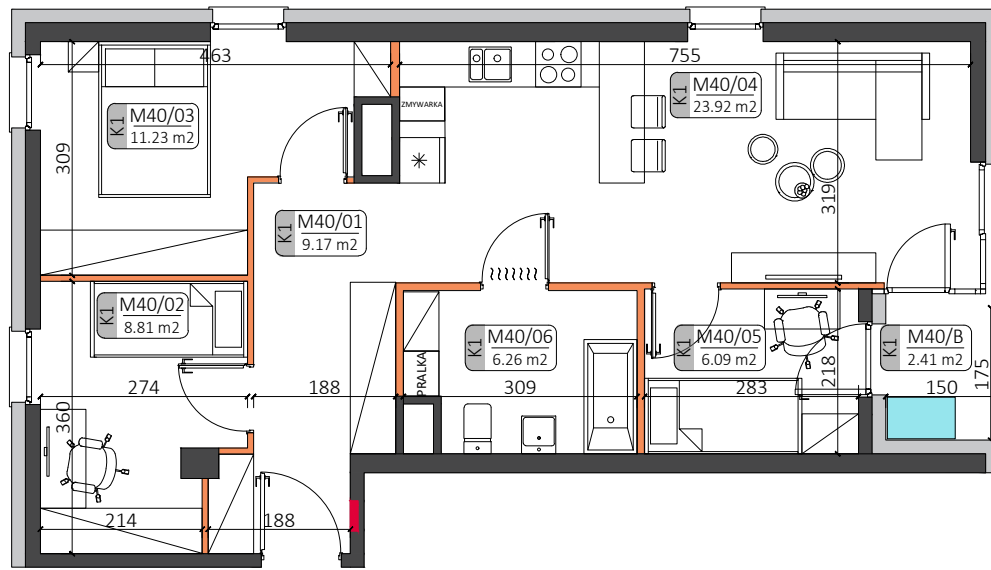
mieszkanie

+1

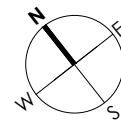
kondygnacja

B

budynek



M40



### ZESTAWIENIE POWIERZCHNI:

M40/01 HOL	9.17 m <sup>2</sup>
M40/02 SYPIALNIA	8.81 m <sup>2</sup>
M40/03 SYPIALNIA	11.23 m <sup>2</sup>
M40/04 SALON Z ANEKSEM KUCHENNYM	23.92 m <sup>2</sup>
M40/05 SYPIALNIA	6.09 m <sup>2</sup>
M40/06 ŁAZIENKA	6.26 m <sup>2</sup>

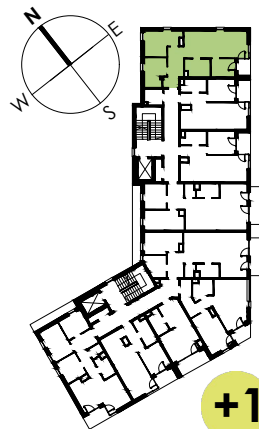
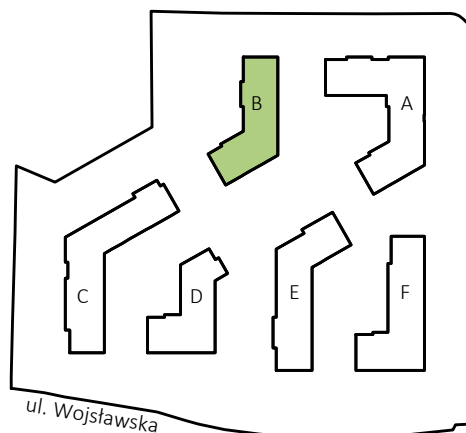
### POW. UŻYTKOWA: **65.48 m<sup>2</sup>**

M40/B BALKON	2.41 m <sup>2</sup>
--------------	---------------------

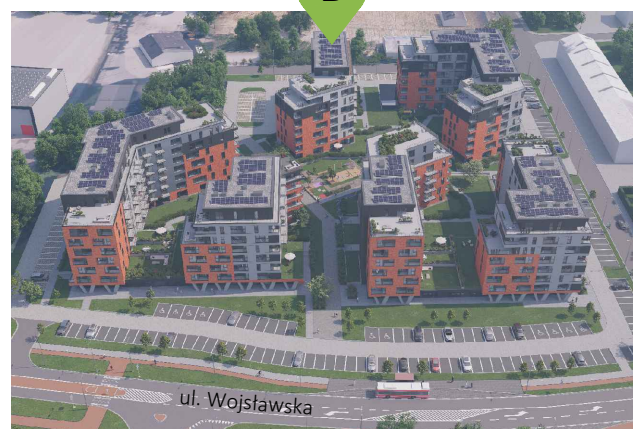
### LOKALIZACJA:

### LEGENDA:

- ściany możliwe do aranżacji
- ściany niedemontowalne
- rozdzielnia elektryczna
- możliwa lokalizacja jednostki zewnętrznej klimatyzacji



+1  
kondygnacja



Podane na karcie wymiary pomieszczeń są poglądowe, wskazano je zgodnie z projektem architektoniczno-budowlanym (bez uwzględnienia grubości tynków), w świetle pionowych przegród (ścian) w stanie surowym. Powierzchnia użytkowa lokalu jest określona na podstawie Rozporządzenia Ministra Transportu, Budownictwa i Gospodarki Morskiej z dnia 25 kwietnia 2012 r. w sprawie szczegółowego zakresu i formy projektu budowlanego, zgodnie z zasadami zawartymi w polskiej normie PN-ISO 9836:1997. Przedstawiona aranżacja ma charakter wyłącznie przykładowy. Elementy aranżacyjne (meble, AGD, elementy dekoracyjne, ozdoby itp.) nie wchodzą w skład oferty i wykończenia lokalu. Karta nie stanowi publicznego zapewnienia Dewelopera co do właściwości lokalu.