

# STARA CEGIELNIA

## APARTAMENTY

**M42**

mieszkanie

**+6**

piętro

**F**

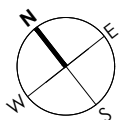
budynek

### ZESTAWIENIE POWIERZCHNI:

|                                |                      |
|--------------------------------|----------------------|
| M42/01 PRZEDPOKÓJ              | 7.44 m <sup>2</sup>  |
| M42/02 ŁAZIENKA                | 4.76 m <sup>2</sup>  |
| M42/03 POKÓJ DZIENNY I KUCHNIA | 31.11 m <sup>2</sup> |
| M42/04 POKÓJ                   | 9.94 m <sup>2</sup>  |

### POW. UŻYTKOWA: **53.25 m<sup>2</sup>**

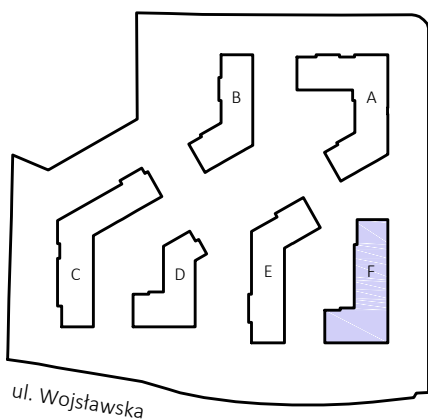
|             |                      |
|-------------|----------------------|
| M42/T TARAS | 36.98 m <sup>2</sup> |
|-------------|----------------------|



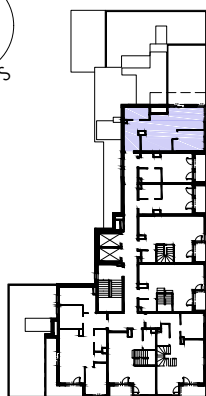
### LEGENDA:

- ściany możliwe do aranżacji
  - ściany niedemontowalne
  - możliwa lokalizacja jednostki zewnętrznej klimatyzacji (jednostka jedynie na posadzce)
  - rozdzielnia elektryczna
  - belka konstrukcyjna
- H=270 cm wysokość wykończonego pomieszczenia

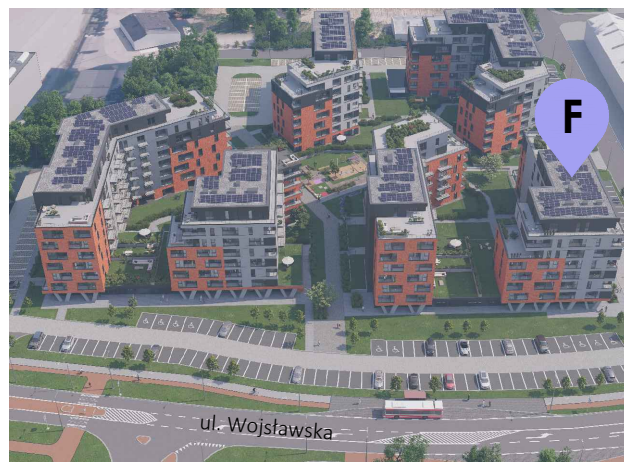
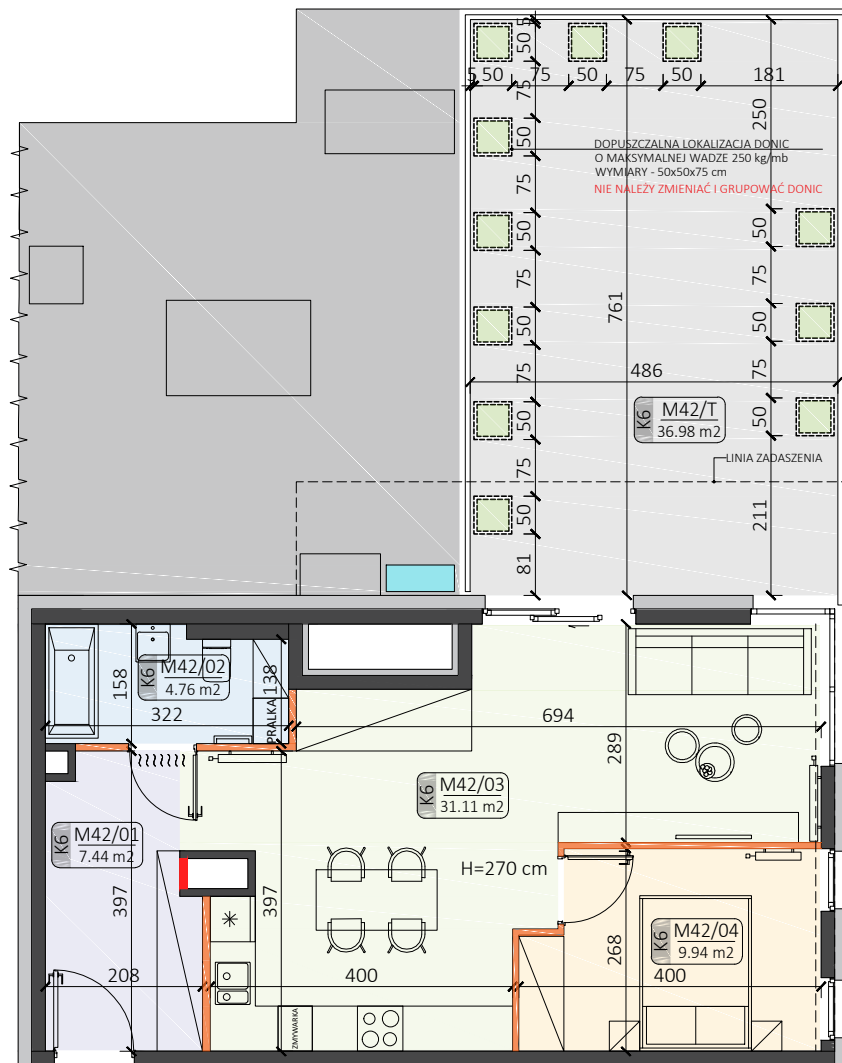
### LOKALIZACJA:



**+6**  
piętro



**M42**



Podane na karcie wymiary pomieszczeń są poglądowe, wskazano je zgodnie z projektem architektoniczno-budowlanym (bez uwzględnienia grubości tynków), w świetle pionowych przegród (ścian) w stanie surowym. Powierzchnia użytkowa lokalu jest określona na podstawie Rozporządzenia Ministra Transportu, Budownictwa i Gospodarki Morskiej z dnia 25 kwietnia 2012 r. w sprawie szczegółowego zakresu i formy projektu budowlanego, zgodnie z zasadami zawartymi w polskiej normie PN-ISO 9836:1997. Powierzchnia użytkowa została obliczona w stosunku do wysokości pomieszczenia w świetle - przy wysokości pomieszczenia powyżej 2,20 m - 100 % powierzchni zaliczanej do pow. użytkowej, w zakresie 1,40 - 2,20 m - 50 % zaliczanej do pow. użytkowej oraz poniżej 1,40 m - nie zaliczana do powierzchni użytkowej. Przedstawiona aranżacja ma charakter wyłącznie przykładowy. Elementy aranżacyjne (meble, AGD, elementy dekoracyjne, ozdoby itp.) nie wchodzi w skład oferty i wykończenia lokalu. Karta nie stanowi publicznego zapewnienia Dewelopera co do właściwości lokalu.