

# STARA CEGIELNIA

## APARTAMENTY

**M44**

mieszkanie

**+2**

piętro

**E**

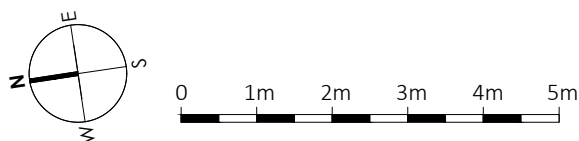
budynek

### ZESTAWIENIE POWIERZCHNI:

|                                |                      |
|--------------------------------|----------------------|
| M44/01 PRZEDPOKÓJ              | 3.54 m <sup>2</sup>  |
| M44/02 ŁAZIENKA                | 5.05 m <sup>2</sup>  |
| M44/03 POKÓJ                   | 13.98 m <sup>2</sup> |
| M44/04 POKÓJ DZIENNY I KUCHNIA | 17.67 m <sup>2</sup> |

### POW. UŻYTKOWA: **40.24 m<sup>2</sup>**

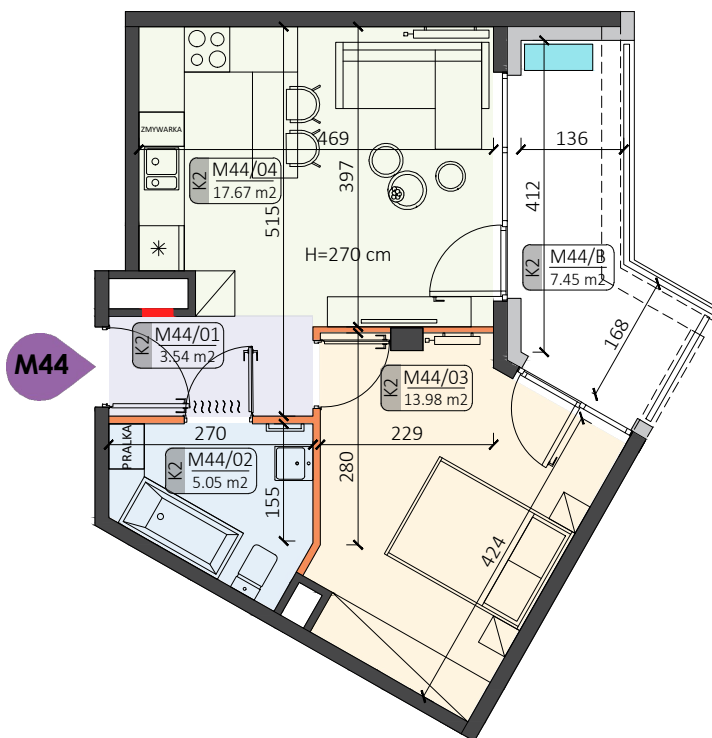
|              |                     |
|--------------|---------------------|
| M44/B BALKON | 7.45 m <sup>2</sup> |
|--------------|---------------------|



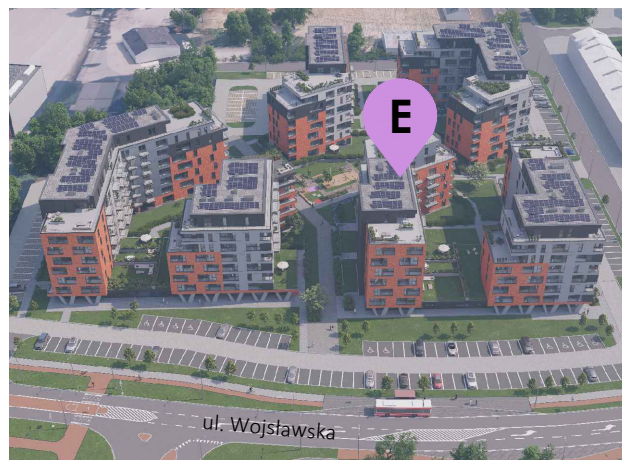
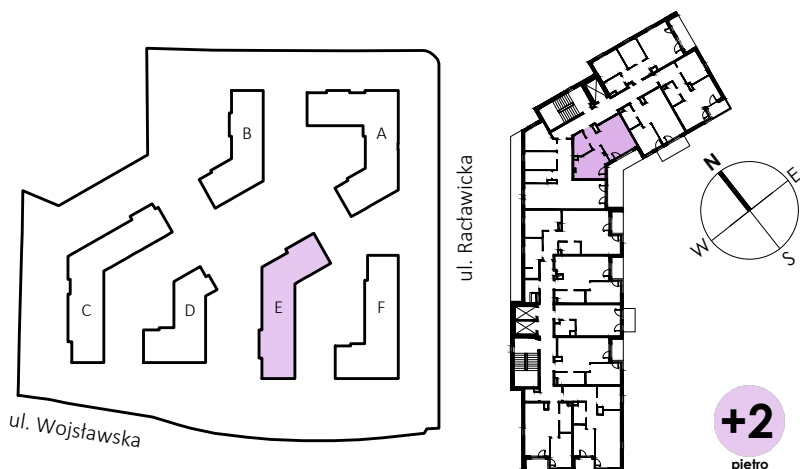
### LEGENDA:

- ściany możliwe do aranżacji
- ściany niedemontowalne
- możliwa lokalizacja jednostki zewnętrznej klimatyzacji (jednostka jedynie na posadzce)
- rozdzielnia elektryczna
- belka konstrukcyjna

H=270 cm wysokość wykończonego pomieszczenia



### LOKALIZACJA:



Podane na karcie wymiary pomieszczeń są poglądowe, wskazano je zgodnie z projektem architektoniczno-budowlanym (bez uwzględnienia grubości tynków), w świetle pionowych przegród (ścian) w stanie surowym. Powierzchnia użytkowa lokalu jest określona na podstawie Rozporządzenia Ministra Transportu, Budownictwa i Gospodarki Morskiej z dnia 25 kwietnia 2012 r. w sprawie szczegółowego zakresu i formy projektu budowlanego, zgodnie z zasadami zawartymi w polskiej normie PN-ISO 9836:1997. Powierzchnia użytkowa została obliczona w stosunku do wysokości pomieszczenia w świetle - przy wysokości pomieszczenia powyżej 2,20 m - 100% powierzchni zaliczanej do pow. użytkowej, w zakresie 1,40 - 2,20 m - 50% zaliczanej do pow. użytkowej oraz poniżej 1,40 m - nie zaliczana do powierzchni użytkowej. Przedstawiona aranżacja ma charakter wyłącznie przykładowy. Elementy aranżacyjne (meble, AGD, elementy dekoracyjne, ozdoby itp.) nie wchodzą w skład oferty i wykończenia lokalu. Karta nie stanowi publicznego zapewnienia Dewelopera co do właściwości lokalu.