

STARA CEGIELNIA

APARTAMENTY

M46

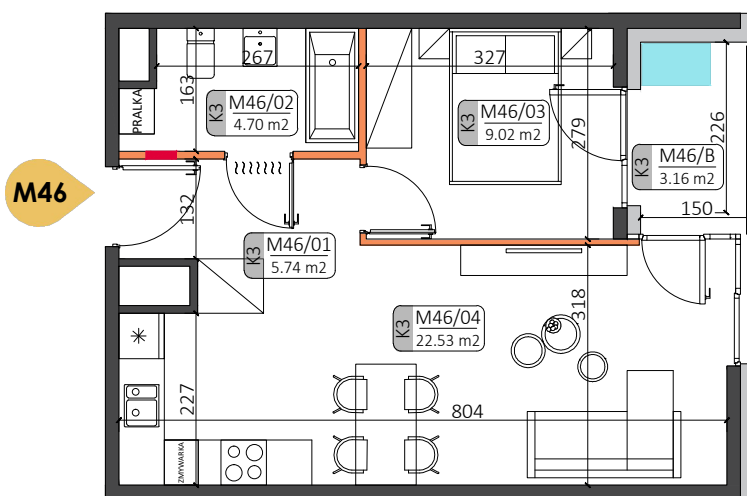
mieszkanie

+3

kondygnacja

B

budynek



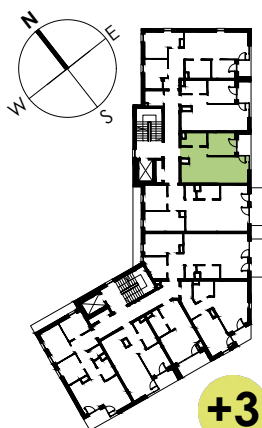
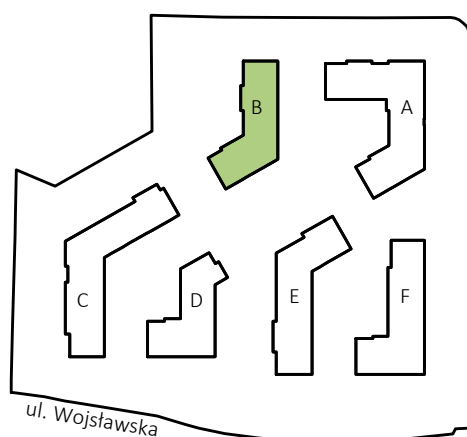
• ZESTAWIENIE POWIERZCHNI:

M46/01 HOL	5.74 m ²
M46/02 ŁAZIENKA	4.70 m ²
M46/03 SYPIALNIA	9.02 m ²
M46/04 SALON Z ANEKSEM KUCHENNYM	22.53 m ²

• POW. UŻYTKOWA: 41.99 m²

M46/B BALKON	3.16 m ²
--------------	---------------------

• LOKALIZACJA:



• LEGENDA:

- ściany możliwe do aranżacji
- ściany niedemontowalne
- rozdzielnia elektryczna
- możliwa lokalizacja jednostki zewnętrznej klimatyzacji

Podane na karcie wymiary pomieszczeń są poglądowe, wskazano je zgodnie z projektem architektoniczno-budowlanym (bez uwzględnienia grubości tynków), w świetle pionowych przegród (ścian) w stanie surowym. Powierzchnia użytkowa lokalu jest określona na podstawie Rozporządzenia Ministra Transportu, Budownictwa i Gospodarki Morskiej z dnia 25 kwietnia 2012 r. w sprawie szczegółowego zakresu i formy projektu budowlanego, zgodnie z zasadami zawartymi w polskiej normie PN-ISO 9836:1997. Przedstawiona aranżacja ma charakter wyłącznie przykładowy. Elementy aranżacyjne (meble, AGD, elementy dekoracyjne, ozdoby itp.) nie wchodzą w skład oferty i wykończenia lokalu. Karta nie stanowi publicznego zapewnienia Dewelopera co do właściwości lokalu.