

STARA CEGIELNIA

APARTAMENTY

M47

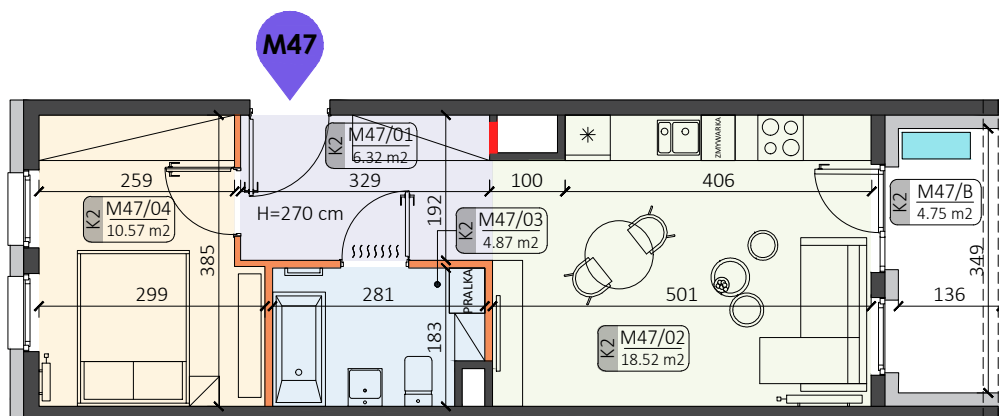
mieszkanie

+2

piętro

F

budynek

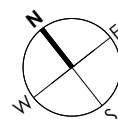


• ZESTAWIENIE POWIERZCHNI:

M47/01 PRZEDPOKÓJ	6.32 m ²
M47/02 POKÓJ DZIENNY I KUCHNIA	18.52 m ²
M47/03 ŁAZIENKA	4.87 m ²
M47/04 POKÓJ	10.57 m ²

• POW. UŻYTKOWA: **40.28 m²**

M47/B BALKON	4.75 m ²
--------------	---------------------

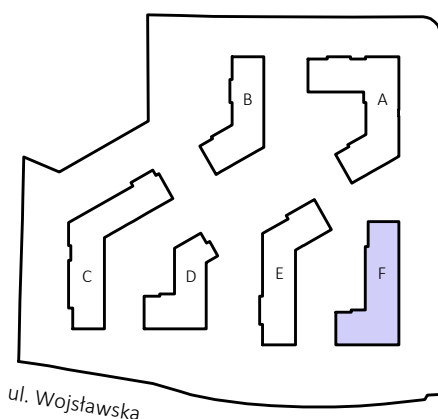


• LEGENDA:

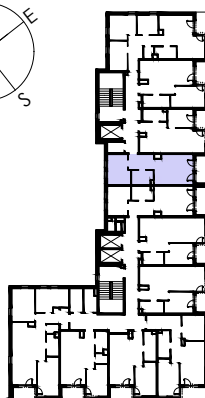
- ściany możliwe do aranżacji
- ściany niedemontowalne
- możliwa lokalizacja jednostki zewnętrznej klimatyzacji (jednostka jedynie na posadzce)
- rozdzielnia elektryczna
- - - - belka konstrukcyjna

H=270 cm wysokość wykończonego pomieszczenia

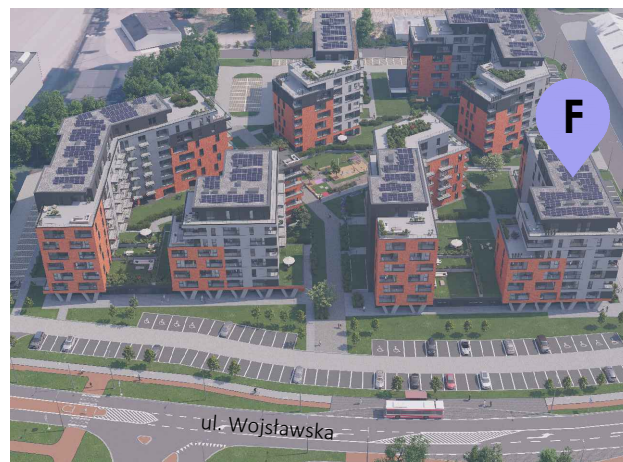
• LOKALIZACJA:



ul. Racławicka



+2
piętro



Podane na karcie wymiary pomieszczeń są poglądowe, wskazano je zgodnie z projektem architektoniczno-budowlanym (bez uwzględnienia grubości tynków), w świetle pionowych przegród (ścian) w stanie surowym. Powierzchnia użytkowa lokalu jest określona na podstawie Rozporządzenia Ministra Transportu, Budownictwa i Gospodarki Morskiej z dnia 25 kwietnia 2012 r. w sprawie szczegółowego zakresu i formy projektu budowlanego, zgodnie z zasadami zawartymi w polskiej normie PN-ISO 9836:1997. Powierzchnia użytkowa została obliczona w stosunku do wysokości pomieszczenia w świetle - przy wysokości pomieszczenia powyżej 2,20 m - 100 % powierzchni zaliczanej do pow. użytkowej, w zakresie 1,40 - 2,20 m - 50 % zaliczanej do pow. użytkowej oraz poniżej 1,40 m - nie zaliczana do powierzchni użytkowej. Przedstawiona aranżacja ma charakter wyłącznie przykładowy. Elementy aranżacyjne (meble, AGD, elementy dekoracyjne, ozdoby itp.) nie wchodzi w skład oferty i wykończenia lokalu. Karta nie stanowi publicznego zapewnienia Dewelopera co do właściwości lokalu.