

# STARA CEGIELNIA

APARTAMENTY

M48

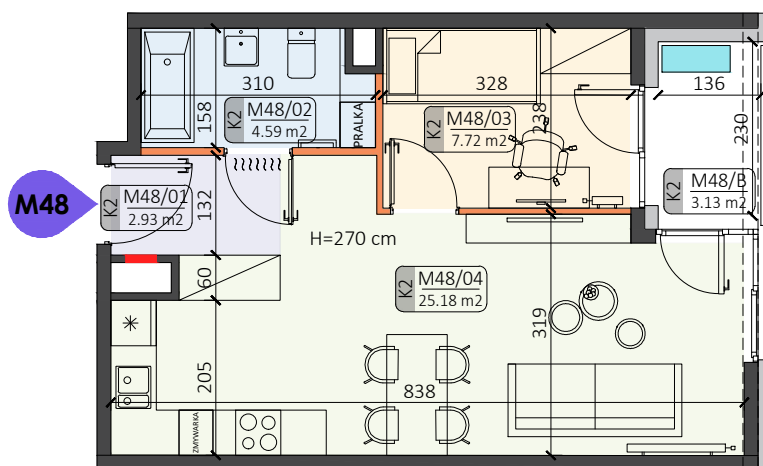
mieszkanie

+2

piętro

F

budynek

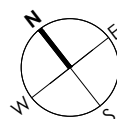


## ZESTAWIENIE POWIERZCHNI:

M48/01 PRZEDPOKÓJ	2.93 m <sup>2</sup>
M48/02 ŁAZIENKA	4.59 m <sup>2</sup>
M48/03 POKÓJ	7.72 m <sup>2</sup>
M48/04 POKÓJ DZIENNY I KUCHNIA	25.18 m <sup>2</sup>

• POW. UŻYTKOWA: **40.42 m<sup>2</sup>**

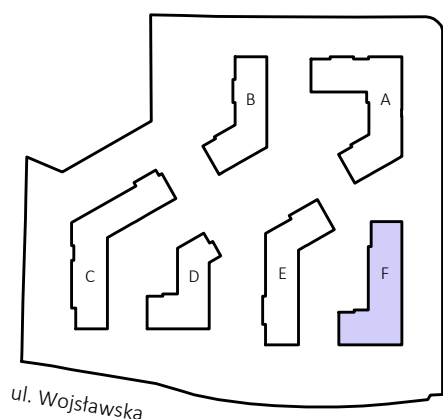
M48/B BALKON	3.13 m <sup>2</sup>
--------------	---------------------



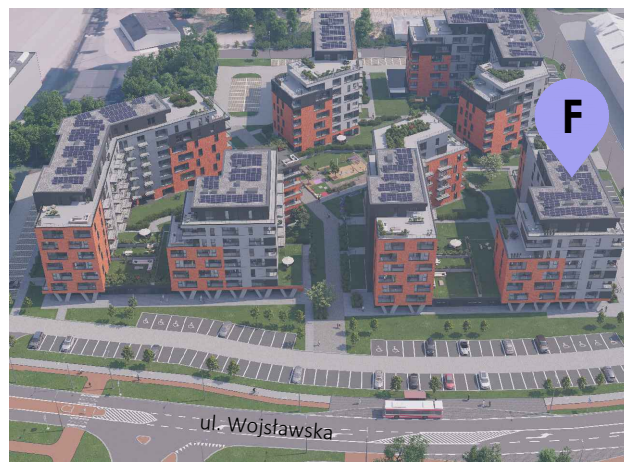
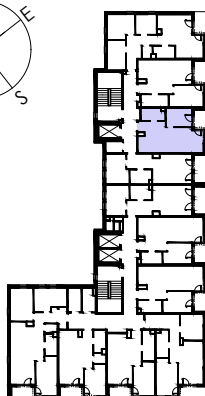
## LEGENDA:

- ściany możliwe do aranżacji
- ściany niedemontowalne
- możliwa lokalizacja jednostki zewnętrznej klimatyzacji (jednostka jedynie na posadzce)
- rozdzielnia elektryczna
- belka konstrukcyjna
- H=270 cm wysokość wykończonego pomieszczenia

## LOKALIZACJA:



+2  
piętro



Podane na karcie wymiary pomieszczeń są poglądowe, wskazano je zgodnie z projektem architektoniczno-budowlanym (bez uwzględnienia grubości tynków), w świetle pionowych przegród (ścian) w stanie surowym. Powierzchnia użytkowa lokalu jest określona na podstawie Rozporządzenia Ministra Transportu, Budownictwa i Gospodarki Morskiej z dnia 25 kwietnia 2012 r. w sprawie szczegółowego zakresu i formy projektu budowlanego, zgodnie z zasadami zawartymi w polskiej normie PN-ISO 9836:1997. Powierzchnia użytkowa została obliczona w stosunku do wysokości pomieszczenia w świetle - przy wysokości pomieszczenia powyżej 2,20 m - 100 % powierzchni zaliczanej do pow. użytkowej, w zakresie 1,40 - 2,20 m - 50 % zaliczanej do pow. użytkowej oraz poniżej 1,40 m - nie zaliczana do powierzchni użytkowej. Przedstawiona aranżacja ma charakter wyłącznie przykładowy. Elementy aranżacyjne (meble, AGD, elementy dekoracyjne, ozdoby itp.) nie wchodzi w skład oferty i wykończenia lokalu. Karta nie stanowi publicznego zapewnienia Dewelopera co do właściwości lokalu.