

# STARA CEGIELNIA

## APARTAMENTY

**M52**

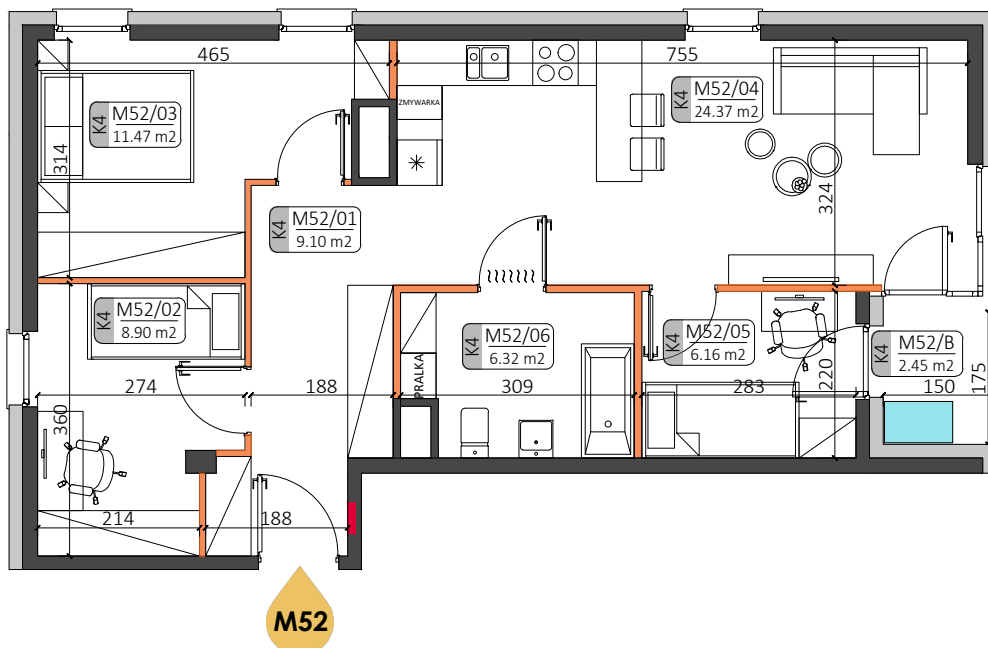
mieszkanie

**+4**

kondygnacja

**B**

budynek

**M52**

### ZESTAWIENIE POWIERZCHNI:

M52/01 HOL	9.10 m <sup>2</sup>
M52/02 SYPIALNIA	8.90 m <sup>2</sup>
M52/03 SYPIALNIA	11.47 m <sup>2</sup>
M52/04 SALON Z ANEKSEM KUCHENNYM	24.37 m <sup>2</sup>
M52/05 SYPIALNIA	6.16 m <sup>2</sup>
M52/06 ŁAZIENKA	6.32 m <sup>2</sup>

### POW. UŻYTKOWA:

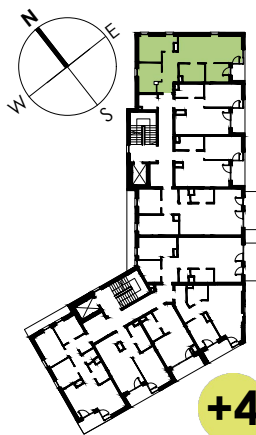
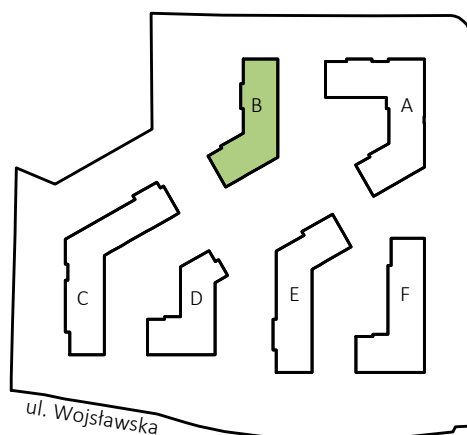
**66.32 m<sup>2</sup>**

M52/B BALKON	2.45m <sup>2</sup>
--------------	--------------------

### LOKALIZACJA:

### LEGENDA:

- ściany możliwe do aranżacji
- ściany niedemontowalne
- rozdzielnia elektryczna
- możliwa lokalizacja jednostki zewnętrznej klimatyzacji



Podane na karcie wymiary pomieszczeń są poglądowe, wskazano je zgodnie z projektem architektoniczno-budowlanym (bez uwzględnienia grubości tynków), w świetle pionowych przegród (ścian) w stanie surowym. Powierzchnia użytkowa lokalu jest określona na podstawie Rozporządzenia Ministra Transportu, Budownictwa i Gospodarki Morskiej z dnia 25 kwietnia 2012 r. w sprawie szczegółowego zakresu i formy projektu budowlanego, zgodnie z zasadami zawartymi w polskiej normie PN-ISO 9836:1997. Przedstawiona aranżacja ma charakter wyłącznie przykładowy. Elementy aranżacyjne (meble, AGD, elementy dekoracyjne, ozdoby itp.) nie wchodzą w skład oferty i wykończenia lokalu. Karta nie stanowi publicznego zapewnienia Dewelopera co do właściwości lokalu.