

STARA CEGIELNIA

APARTAMENTY

M56

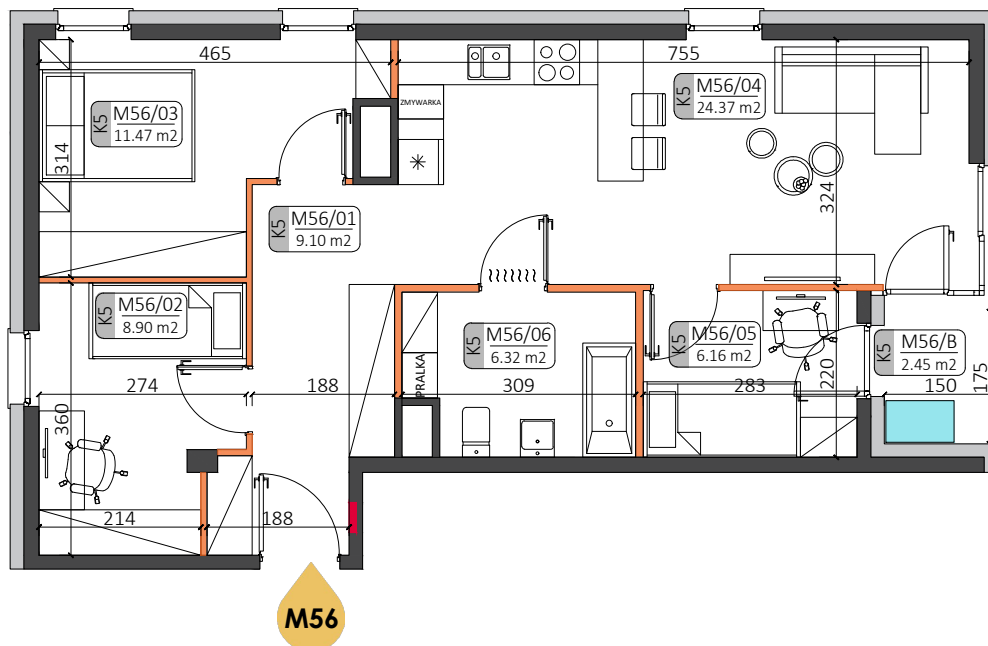
mieszkanie

+5

kondygnacja

B

budynek



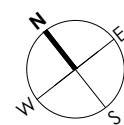
ZESTAWIENIE POWIERZCHNI:

M56/01 HOL	9.10 m ²
M56/02 SYPIALNIA	8.90 m ²
M56/03 SYPIALNIA	11.47 m ²
M56/04 SALON Z ANEKSEM KUCHENNYM	24.37 m ²
M56/05 SYPIALNIA	6.16 m ²
M56/06 ŁAZIENKA	6.32 m ²

POW. UŻYTKOWA: **66.32 m²**

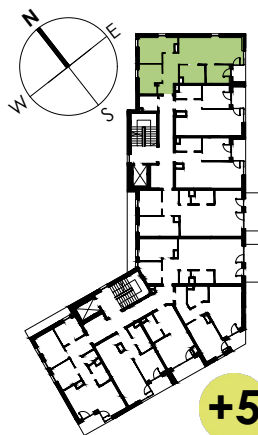
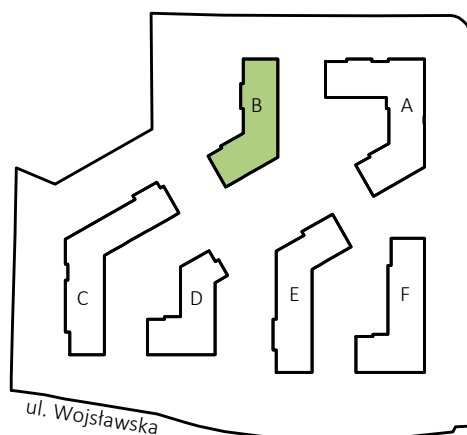
M56/B BALKON	2.45 m ²
--------------	---------------------

LOKALIZACJA:



LEGENDA:

- ściany możliwe do aranżacji
- ściany niedemontowalne
- rozdzielnia elektryczna
- możliwa lokalizacja jednostki zewnętrznej klimatyzacji



Podane na karcie wymiary pomieszczeń są poglądowe, wskazano je zgodnie z projektem architektoniczno-budowlanym (bez uwzględnienia grubości tynków), w świetle pionowych przegród (ścian) w stanie surowym. Powierzchnia użytkowa lokalu jest określona na podstawie Rozporządzenia Ministra Transportu, Budownictwa i Gospodarki Morskiej z dnia 25 kwietnia 2012 r. w sprawie szczegółowego zakresu i formy projektu budowlanego, zgodnie z zasadami zawartymi w polskiej normie PN-ISO 9836:1997. Przedstawiona aranżacja ma charakter wyłącznie przykładowy. Elementy aranżacyjne (meble, AGD, elementy dekoracyjne, ozdoby itp.) nie wchodzi w skład oferty i wykończenia lokalu. Karta nie stanowi publicznego zapewnienia Dewelopera co do właściwości lokalu.