

# STARA CEGIELNIA

## APARTAMENTY

**M56**

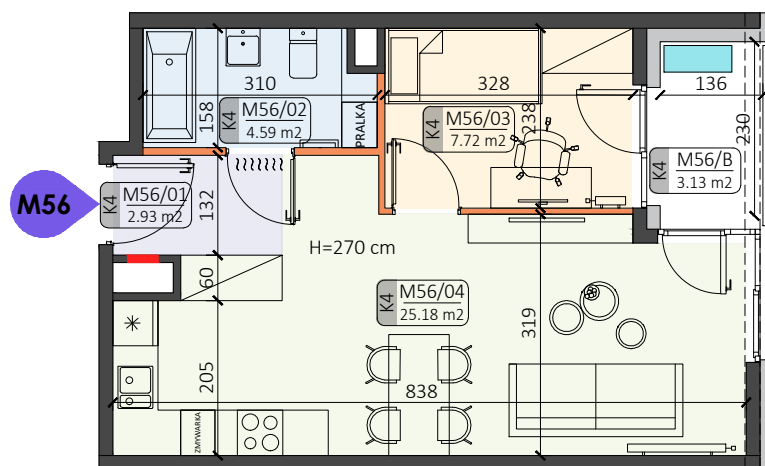
mieszkanie

**+4**

piętro

**F**

budynek



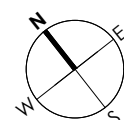
### ZESTAWIENIE POWIERZCHNI:

M56/01 PRZEDPOKÓJ	2.93 m <sup>2</sup>
M56/02 ŁAZIENKA	4.59 m <sup>2</sup>
M56/03 POKÓJ	7.72 m <sup>2</sup>
M56/04 POKÓJ DZIENNY I KUCHNIA	25.18 m <sup>2</sup>

• POW. UŻYTKOWA: **40.42 m<sup>2</sup>**

M56/B BALKON	3.13 m <sup>2</sup>
--------------	---------------------

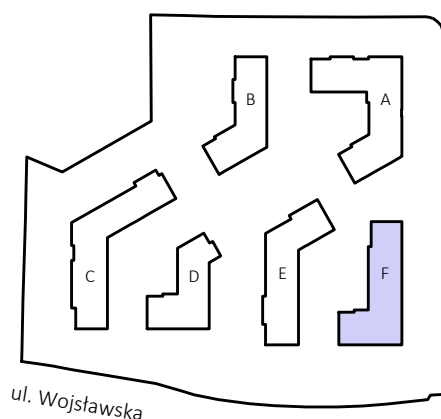
### LOKALIZACJA:



### LEGENDA:

- ściany możliwe do aranżacji
- ściany niedemontowalne
- możliwa lokalizacja jednostki zewnętrznej klimatyzacji (jednostka jedynie na posadzce)
- rozdzielnia elektryczna
- belka konstrukcyjna

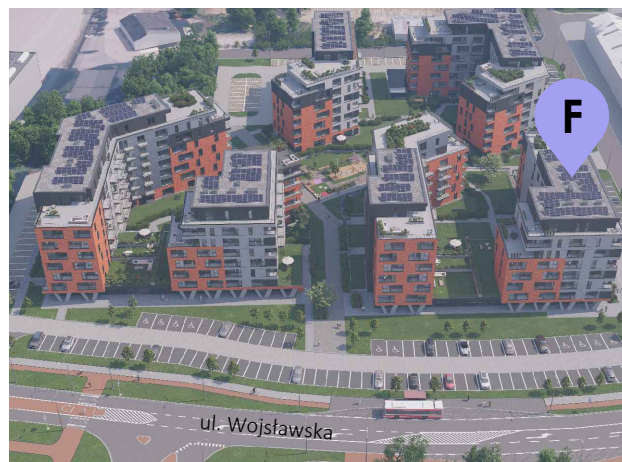
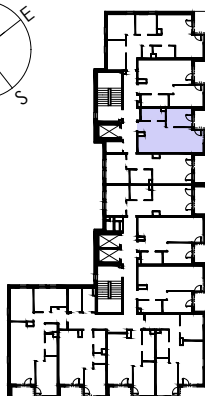
H=270 cm wysokość wykończonego pomieszczenia



ul. Racławicka

**+4**

piętro



Podane na karcie wymiary pomieszczeń są poglądowe, wskazano je zgodnie z projektem architektoniczno-budowlanym (bez uwzględnienia grubości tynków), w świetle pionowych przegród (ścian) w stanie surowym. Powierzchnia użytkowa lokalu jest określona na podstawie Rozporządzenia Ministra Transportu, Budownictwa i Gospodarki Morskiej z dnia 25 kwietnia 2012 r. w sprawie szczegółowego zakresu i formy projektu budowlanego, zgodnie z zasadami zawartymi w polskiej normie PN-ISO 9836:1997. Powierzchnia użytkowa została obliczona w stosunku do wysokości pomieszczenia w świetle - przy wysokości pomieszczenia powyżej 2,20 m - 100 % powierzchni zaliczanej do pow. użytkowej, w zakresie 1,40 - 2,20 m - 50 % zaliczanej do pow. użytkowej oraz poniżej 1,40 m - nie zaliczana do powierzchni użytkowej. Przedstawiona aranżacja ma charakter wyłącznie przykładowy. Elementy aranżacyjne (meble, AGD, elementy dekoracyjne, ozdoby itp.) nie wchodzi w skład oferty i wykończenia lokalu. Karta nie stanowi publicznego zapewnienia Dewelopera co do właściwości lokalu.