

STARA CEGIELNIA

APARTAMENTY

M57

mieszkanie

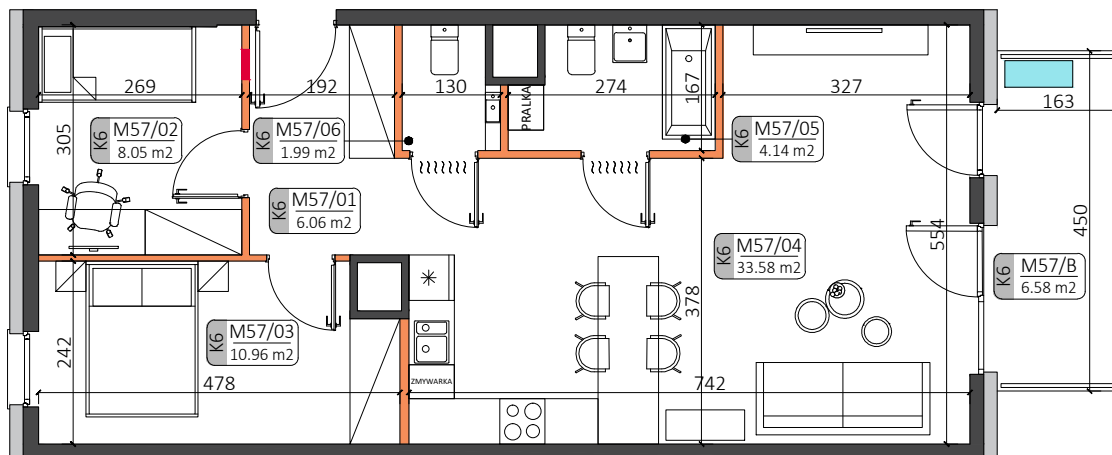
+6

kondygnacja

B

budynek

M57



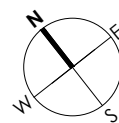
ZESTAWIENIE POWIERZCHNI:

M57/01 HOL	6.06 m ²
M57/02 SYPIALNIA	8.05 m ²
M57/03 SYPIALNIA	10.96 m ²
M57/04 SALON Z ANEKSEM KUCHENNYM	33.58 m ²
M57/05 ŁAZIENKA	4.14 m ²
M57/06 WC	1.99 m ²

POW. UŻYTKOWA: **64.78 m²**

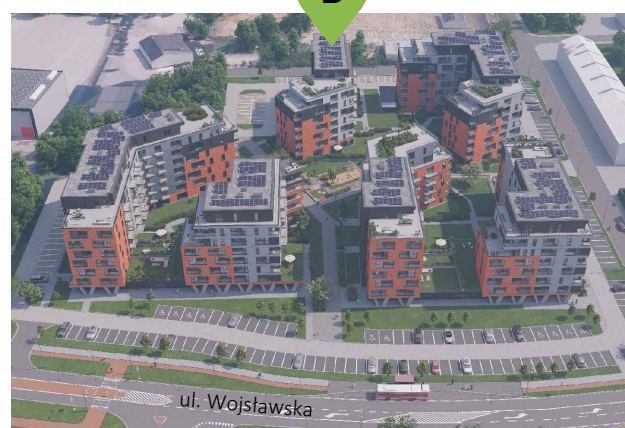
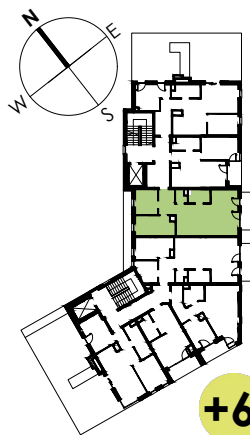
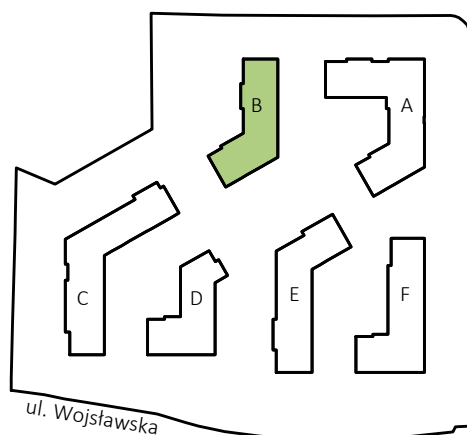
M57/B BALKON	6.58 m ²
--------------	---------------------

LOKALIZACJA:



LEGENDA:

- ściany możliwe do aranżacji
- ściany niedemontowalne
- rozdzielnia elektryczna
- możliwa lokalizacja jednostki zewnętrznej klimatyzacji



Podane na karcie wymiary pomieszczeń są poglądowe, wskazano je zgodnie z projektem architektoniczno-budowlanym (bez uwzględnienia grubości tynków), w świetle pionowych przegród (ścian) w stanie surowym. Powierzchnia użytkowa lokalu jest określona na podstawie Rozporządzenia Ministra Transportu, Budownictwa i Gospodarki Morskiej z dnia 25 kwietnia 2012 r. w sprawie szczegółowego zakresu i formy projektu budowlanego, zgodnie z zasadami zawartymi w polskiej normie PN-ISO 9836:1997. Przedstawiona aranżacja ma charakter wyłącznie przykładowy. Elementy aranżacyjne (meble, AGD, elementy dekoracyjne, ozdoby itp.) nie wchodzą w skład oferty i wykończenia lokalu. Karta nie stanowi publicznego zapewnienia Dewelopera co do właściwości lokalu.