

STARA CEGIELNIA

APARTAMENTY

M58

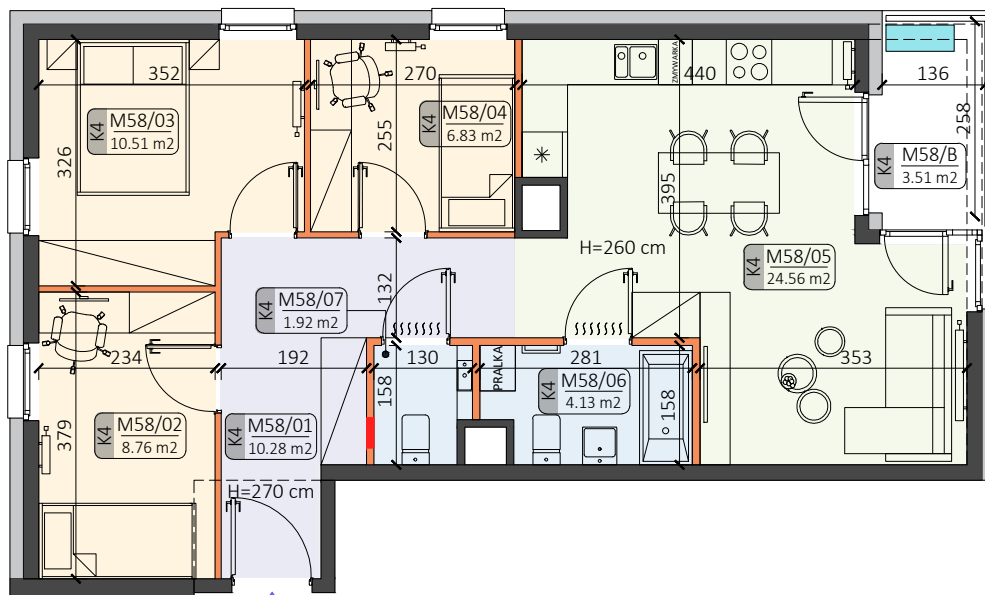
mieszkanie

+4

piętro

F

budynek



M58

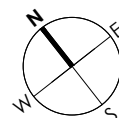
ZESTAWIENIE POWIERZCHNI:

M58/01 PRZEDPOKÓJ	10.28 m ²
M58/02 POKÓJ	8.76 m ²
M58/03 POKÓJ	10.51 m ²
M58/04 POKÓJ	6.83 m ²
M58/05 POKÓJ DZIENNY I KUCHNIA	24.56 m ²
M58/06 ŁAZIENKA	4.13 m ²
M58/07 WC	1.92 m ²

• POW. UŻYTKOWA: **66.99 m²**

M58/B BALKON 3.51 m²

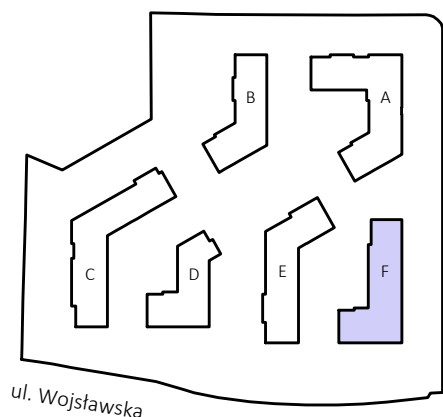
LOKALIZACJA:



LEGENDA:

- ściany możliwe do aranżacji
- ściany niedemontowalne
- możliwa lokalizacja jednostki zewnętrznej klimatyzacji (jednostka jedynie na posadzce)
- rozdzielnia elektryczna
- belka konstrukcyjna

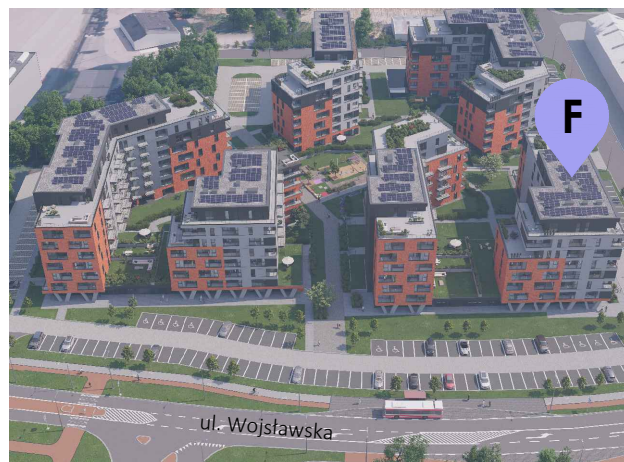
H=270 cm wysokość wykończonego pomieszczenia



ul. Racławicka

+4

piętro



Podane na karcie wymiary pomieszczeń są poglądowe, wskazano je zgodnie z projektem architektoniczno-budowlanym (bez uwzględnienia grubości tynków), w świetle pionowych przegród (ścian) w stanie surowym. Powierzchnia użytkowa lokalu jest określona na podstawie Rozporządzenia Ministra Transportu, Budownictwa i Gospodarki Morskiej z dnia 25 kwietnia 2012 r. w sprawie szczegółowego zakresu i formy projektu budowlanego, zgodnie z zasadami zawartymi w polskiej normie PN-ISO 9836:1997. Powierzchnia użytkowa została obliczona w stosunku do wysokości pomieszczenia w świetle - przy wysokości pomieszczenia powyżej 2,20 m - 100 % powierzchni zaliczanej do pow. użytkowej, w zakresie 1,40 - 2,20 m - 50 % zaliczanej do pow. użytkowej oraz poniżej 1,40 m - nie zaliczana do powierzchni użytkowej. Przedstawiona aranżacja ma charakter wyłącznie przykładowy. Elementy aranżacyjne (meble, AGD, elementy dekoracyjne, ozdoby itp.) nie wchodzi w skład oferty i wykończenia lokalu. Karta nie stanowi publicznego zapewnienia Dewelopera co do właściwości lokalu.