

# STARA CEGIELNIA

## APARTAMENTY

M59

mieszkanie

+6

kondygnacja

B

budynek

### LEGENDA:

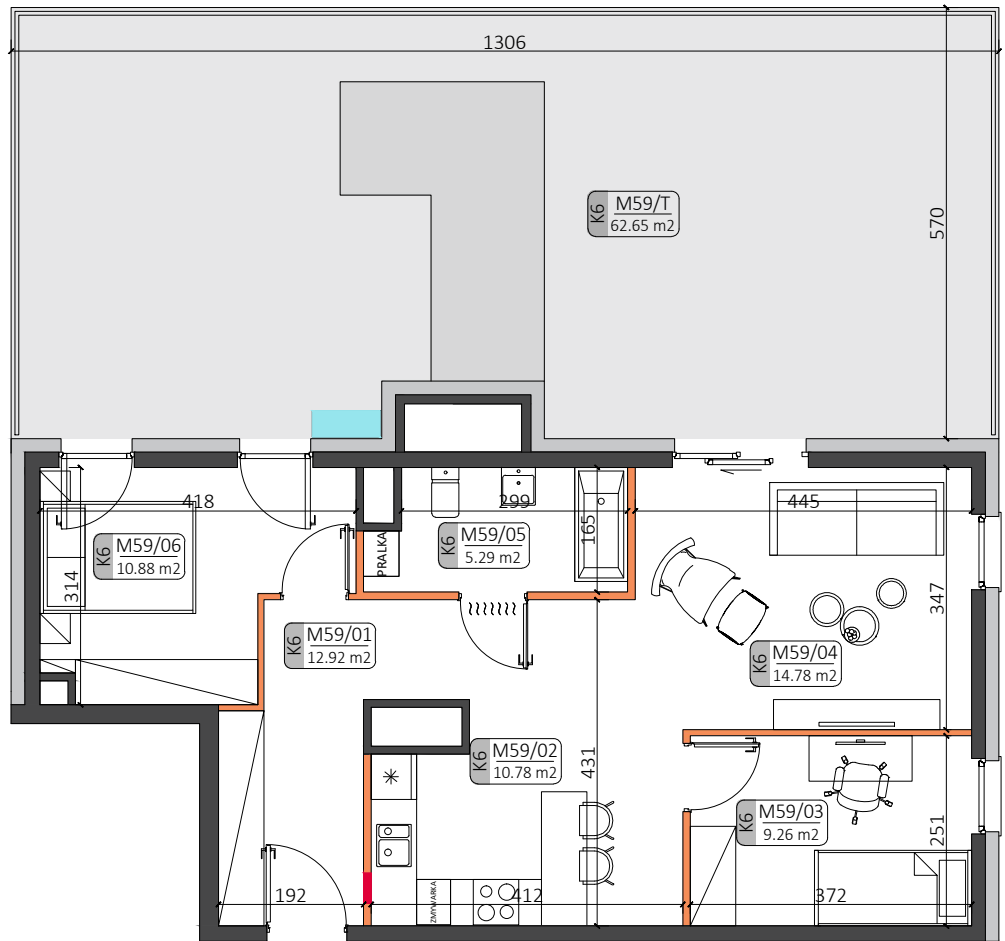
- ściany możliwe do aranżacji
- ściany niedemontowalne
- rozdzielnia elektryczna
- możliwa lokalizacja jednostki zewnętrznej klimatyzacji
- podest na wysokości 40 cm od poziomu tarasu
- taras

### ZESTAWIENIE POWIERZCHNI:

M59/01 HOL	12.92 m <sup>2</sup>
M59/02 KUCHNIA	10.78 m <sup>2</sup>
M59/03 SYPIALNIA	9.26 m <sup>2</sup>
M59/04 SALON	14.78 m <sup>2</sup>
M59/05 ŁAZIENKA	5.29 m <sup>2</sup>
M59/06 SYPIALNIA	10.88 m <sup>2</sup>

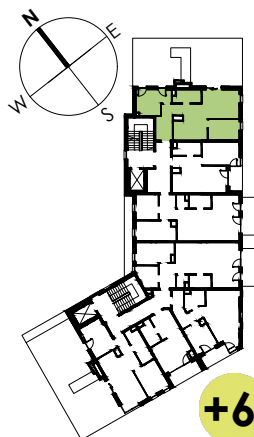
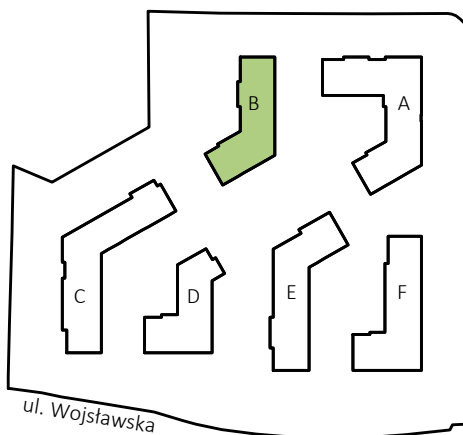
• POW. UŻYTKOWA: **63.91 m<sup>2</sup>**

M59/T TARAS 62.65 m<sup>2</sup>



M59

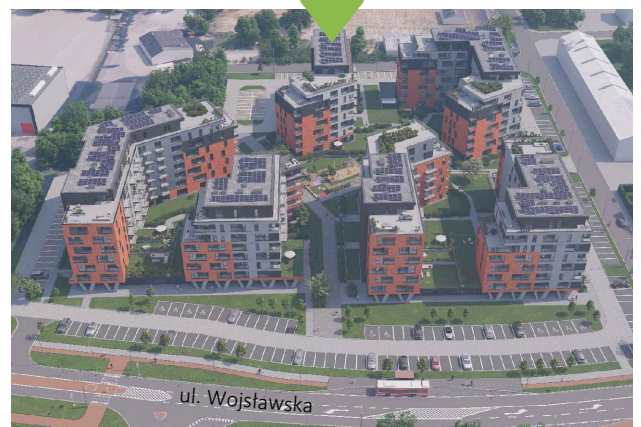
### LOKALIZACJA:



+6

kondygnacja

B



Podane na karcie wymiary pomieszczeń są poglądowe, wskazano je zgodnie z projektem architektoniczno-budowlanym (bez uwzględnienia grubości tynków), w świetle pionowych przegród (ścian) w stanie surowym. Powierzchnia użytkowa lokalu jest określona na podstawie Rozporządzenia Ministra Transportu, Budownictwa i Gospodarki Morskiej z dnia 25 kwietnia 2012 r. w sprawie szczegółowego zakresu i formy projektu budowlanego, zgodnie z zasadami zawartymi w polskiej normie PN-ISO 9836:1997. Przedstawiona aranżacja ma charakter wyłącznie przykładowy. Elementy aranżacyjne (meble, AGD, elementy dekoracyjne, ozdoby itp.) nie wchodzą w skład oferty i wykończenia lokalu. Karta nie stanowi publicznego zapewnienia Dewelopera co do właściwości lokalu.