

# STARA CEGIELNIA

APARTAMENTY

M60

mieszkanie

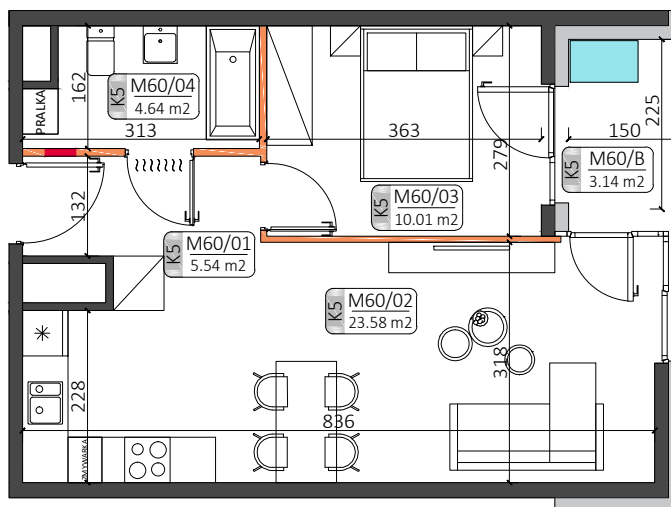
+5

kondygnacja

A

budynek

M60



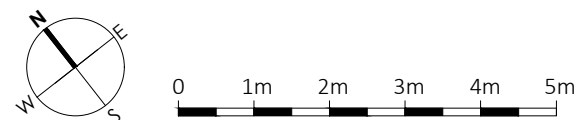
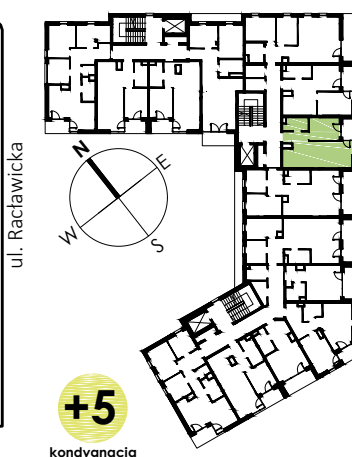
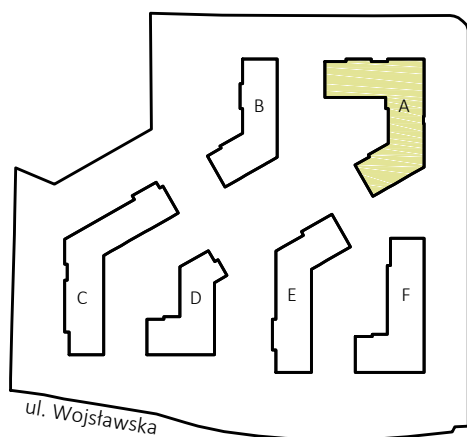
## ZESTAWIENIE POWIERZCHNI:

|                                  |                      |
|----------------------------------|----------------------|
| M60/01 HOL                       | 5.54 m <sup>2</sup>  |
| M60/02 SALON Z ANEKSEM KUCHENNYM | 23.58 m <sup>2</sup> |
| M60/03 SYPIALNIA                 | 10.01 m <sup>2</sup> |
| M60/04 ŁAZIENKA                  | 4.64 m <sup>2</sup>  |

## POW. UŻYTKOWA: 43.77 m<sup>2</sup>

|              |                     |
|--------------|---------------------|
| M60/B BALKON | 3.14 m <sup>2</sup> |
|--------------|---------------------|

## LOKALIZACJA:



## LEGENDA:

- ściany możliwe do aranżacji
- ściany niedemontowalne
- rozdzielnia elektryczna
- możliwa lokalizacja jednostki zewnętrznej klimatyzacji



Podane na karcie wymiary pomieszczeń są poglądowe, wskazano je zgodnie z projektem architektoniczno-budowlanym (bez uwzględnienia grubości tynków), w świetle pionowych przegród (ścian) w stanie surowym. Powierzchnia użytkowa lokalu jest określona na podstawie Rozporządzenia Ministra Transportu, Budownictwa i Gospodarki Morskiej z dnia 25 kwietnia 2012 r. w sprawie szczegółowego zakresu i formy projektu budowlanego, zgodnie z zasadami zawartymi w polskiej normie PN-ISO 9836:1997. Przedstawiona aranżacja ma charakter wyłącznie przykładowy. Elementy aranżacyjne (meble, AGD, elementy dekoracyjne, ozdoby itp.) nie wchodzi w skład oferty i wykończenia lokalu. Karta nie stanowi publicznego zapewnienia Dewelopera co do właściwości lokalu.