

# STARA CEGIELNIA

## APARTAMENTY

M61

mieszkanie

+5

piętro

F

budynek

### • LEGENDA:

ściany możliwe do aranżacji

ściany niedemontowalne

możliwa lokalizacja jednostki zewnętrznej klimatyzacji (jednostka jedynie na posadzce)

rozdzielnia elektryczna

belka konstrukcyjna

H=270 cm wysokość wykończonego pomieszczenia

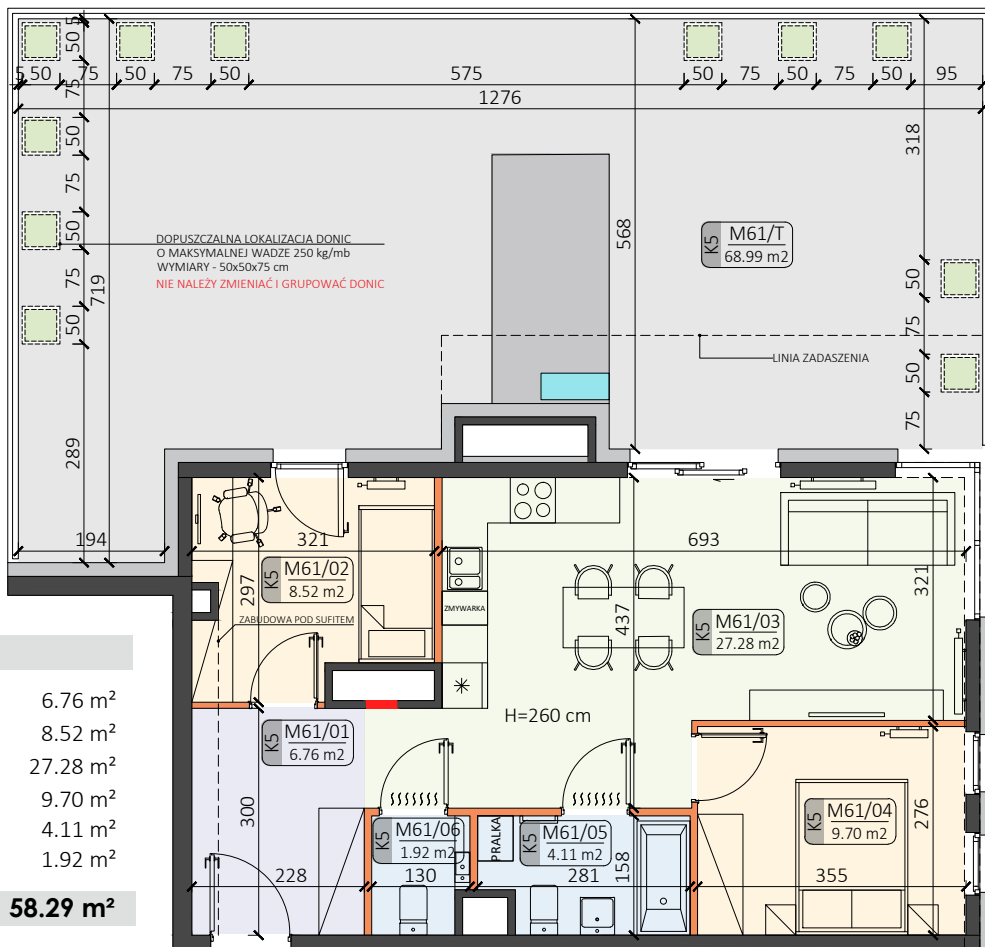
### • ZESTAWIENIE POWIERZCHNI:

M61/01 PRZEDPOKÓJ	6.76 m <sup>2</sup>
M61/02 POKÓJ	8.52 m <sup>2</sup>
M61/03 POKÓJ DZIENNY I KUCHNIA	27.28 m <sup>2</sup>
M61/04 POKÓJ	9.70 m <sup>2</sup>
M61/05 ŁAZIENKA	4.11 m <sup>2</sup>
M61/06 WC	1.92 m <sup>2</sup>

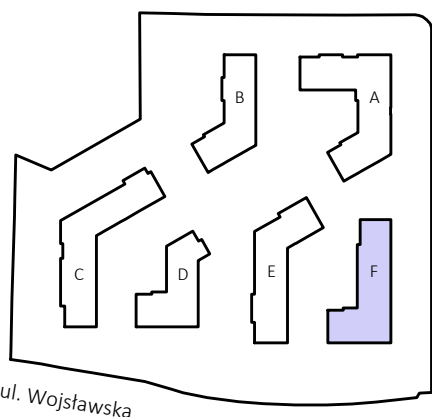
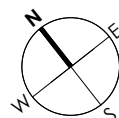
• POW. UŻYTKOWA: **58.29 m<sup>2</sup>**

M61/T TARAS 68.99 m<sup>2</sup>

### • LOKALIZACJA:

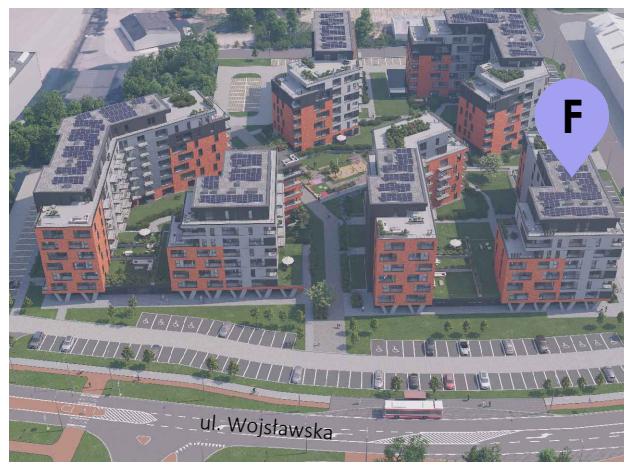
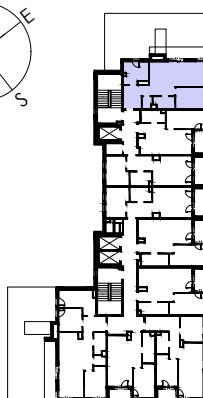


M61



ul. Raclawicka

+5  
piętro



Podane na karcie wymiary pomieszczeń są poglądowe, wskazano je zgodnie z projektem architektoniczno-budowlanym (bez uwzględnienia grubości tynków), w świetle pionowych przegród (ścian) w stanie surowym. Powierzchnia użytkowa lokalu jest określona na podstawie Rozporządzenia Ministra Transportu, Budownictwa i Gospodarki Morskiej z dnia 25 kwietnia 2012 r. w sprawie szczegółowego zakresu i formy projektu budowlanego, zgodnie z zasadami zawartymi w polskiej normie PN-ISO 9836:1997. Powierzchnia użytkowa została obliczona w stosunku do wysokości pomieszczenia w świetle - przy wysokości pomieszczenia powyżej 2,20 m - 100 % powierzchni zaliczanej do pow. użytkowej, w zakresie 1,40 - 2,20 m - 50 % zaliczanej do pow. użytkowej oraz poniżej 1,40 m - nie zaliczana do powierzchni użytkowej. Przedstawiona aranżacja ma charakter wyłącznie przykładowy. Elementy aranżacyjne (meble, AGD, elementy dekoracyjne, ozdoby itp.) nie wchodzi w skład oferty i wykończenia lokalu. Karta nie stanowi publicznego zapewnienia Dewelopera co do właściwości lokalu.