

STARA CEGIELNIA

APARTAMENTY

M62

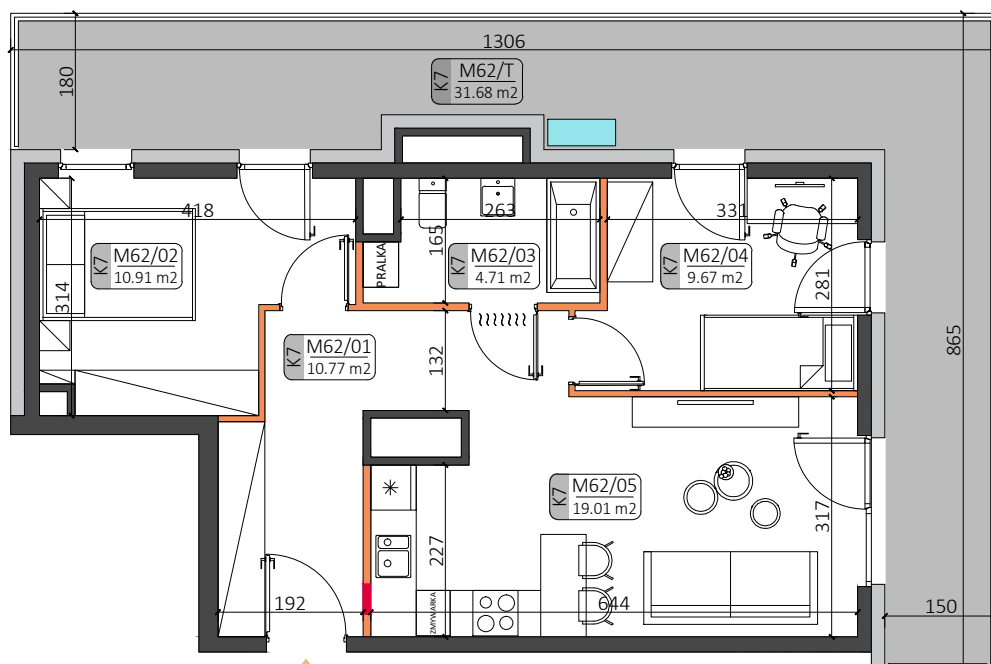
mieszkanie

+7

kondygnacja

B

budynek



M62



ZESTAWIENIE POWIERZCHNI:

M62/01 HOL	10.77 m ²
M62/02 SYPIALNIA	10.91 m ²
M62/03 ŁAZIENKA	4.71 m ²
M62/04 SYPIALNIA	9.67 m ²
M62/05 SALON Z ANEKSEM KUCHENNYM	19.01 m ²

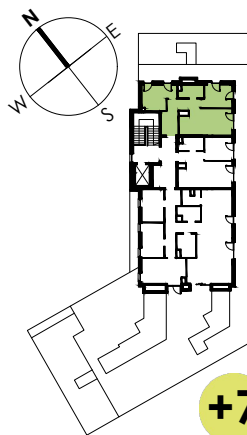
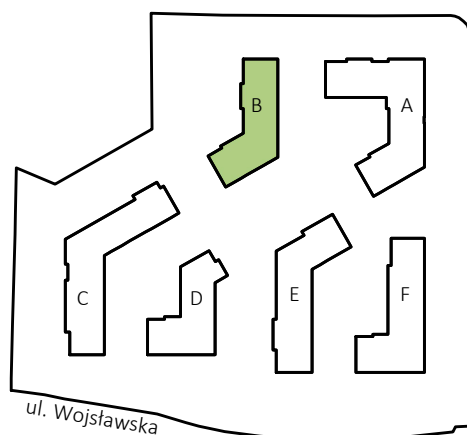
POW. UŻYTKOWA: **55.07 m²**

M62/T TARAS	31.68 m ²
-------------	----------------------

LOKALIZACJA:

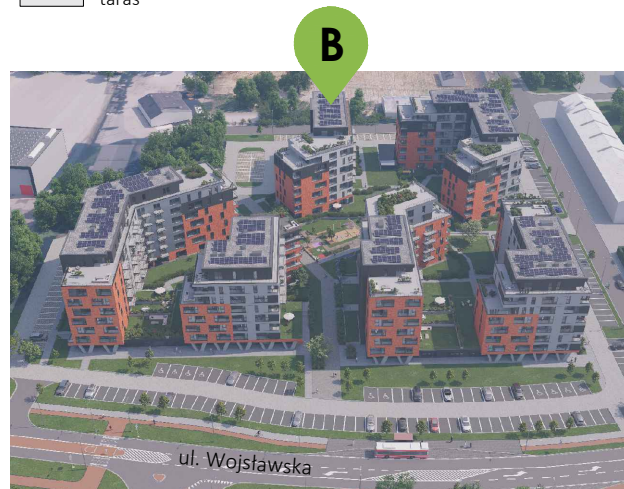
LEGENDA:

- ściany możliwe do aranżacji
- ściany niedemontowalne
- rozdzielnia elektryczna
- możliwa lokalizacja jednostki zewnętrznej klimatyzacji
- taras



+7

kondygnacja



Podane na karcie wymiary pomieszczeń są poglądowe, wskazano je zgodnie z projektem architektoniczno-budowlanym (bez uwzględnienia grubości tynków), w świetle pionowych przegród (ścian) w stanie surowym. Powierzchnia użytkowa lokalu jest określona na podstawie Rozporządzenia Ministra Transportu, Budownictwa i Gospodarki Morskiej z dnia 25 kwietnia 2012 r. w sprawie szczegółowego zakresu i formy projektu budowlanego, zgodnie z zasadami zawartymi w polskiej normie PN-ISO 9836:1997. Przedstawiona aranżacja ma charakter wyłącznie przykładowy. Elementy aranżacyjne (meble, AGD, elementy dekoracyjne, ozdoby itp.) nie wchodzą w skład oferty i wykończenia lokalu. Karta nie stanowi publicznego zapewnienia Dewelopera co do właściwości lokalu.