

STARA CEGIELNIA

APARTAMENTY

M68

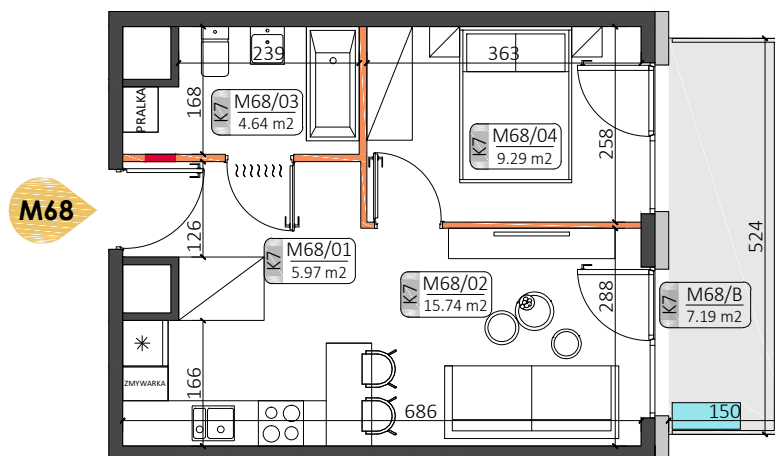
mieszkanie

+7

kondygnacja

A

budynek



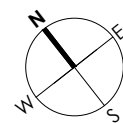
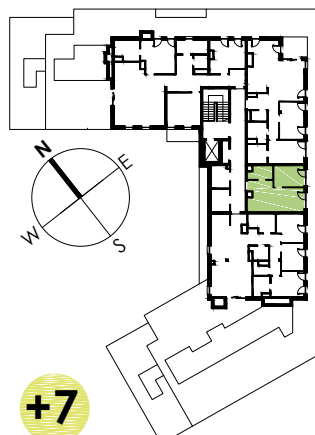
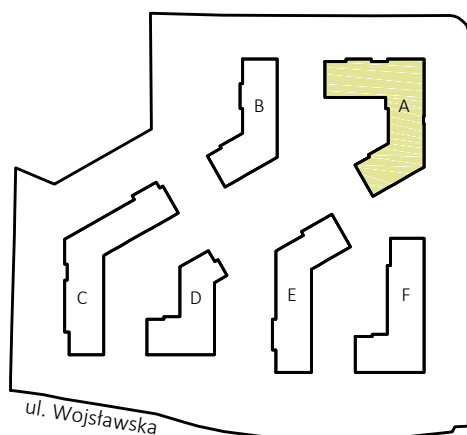
ZESTAWIENIE POWIERZCHNI:

M68/01 HOL	5.97 m ²
M68/02 SALON Z ANEKSEM KUCHENNYM	15.74 m ²
M68/03 ŁAZIENKA	4.64 m ²
M68/04 SYPIALNIA	9.29 m ²

POW. UŻYTKOWA: **35.64 m²**

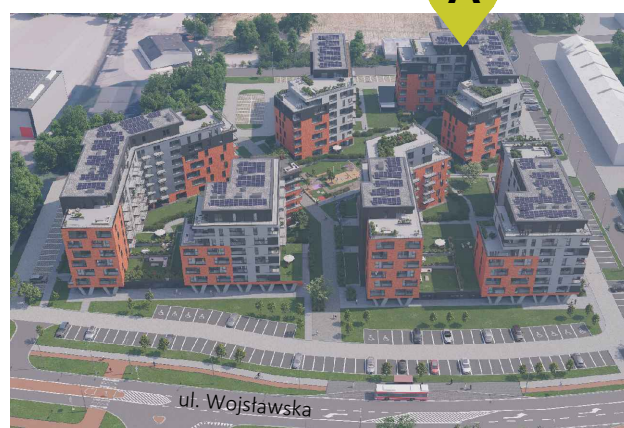
M68/T TARAS	7.19 m ²
-------------	---------------------

LOKALIZACJA:



LEGENDA:

- ściany możliwe do aranżacji
- ściany niedemontowalne
- rozdzielnia elektryczna
- możliwa lokalizacja jednostki zewnętrznej klimatyzacji
- taras



Podane na karcie wymiary pomieszczeń są poglądowe, wskazano je zgodnie z projektem architektoniczno-budowlanym (bez uwzględnienia grubości tynków), w świetle pionowych przegród (ścian) w stanie surowym. Powierzchnia użytkowa lokalu jest określona na podstawie Rozporządzenia Ministra Transportu, Budownictwa i Gospodarki Morskiej z dnia 25 kwietnia 2012 r. w sprawie szczegółowego zakresu i formy projektu budowlanego, zgodnie z zasadami zawartymi w polskiej normie PN-ISO 9836:1997. Przedstawiona aranżacja ma charakter wyłącznie przykładowy. Elementy aranżacyjne (meble, AGD, elementy dekoracyjne, ozdoby itp.) nie wchodzi w skład oferty i wykończenia lokalu. Karta nie stanowi publicznego zapewnienia Dewelopera co do właściwości lokalu.